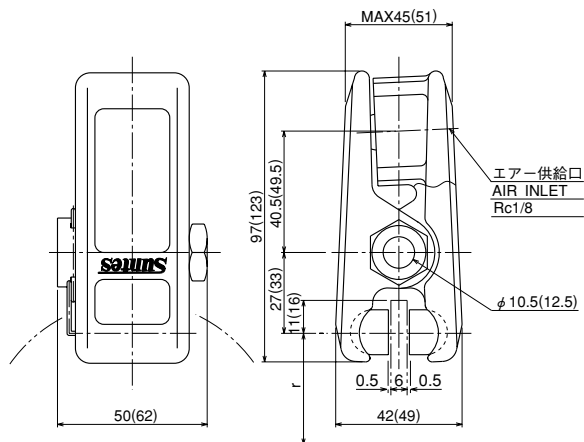
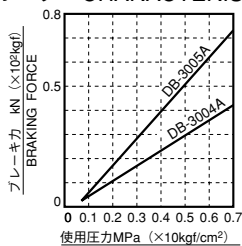


空圧・ミニキャリパ
DB-3004A・3005A
Pneumatic Applied



() 内は3005A
() is for 3005A.

●特性カーブ・CHARACTERISTIC CURVE

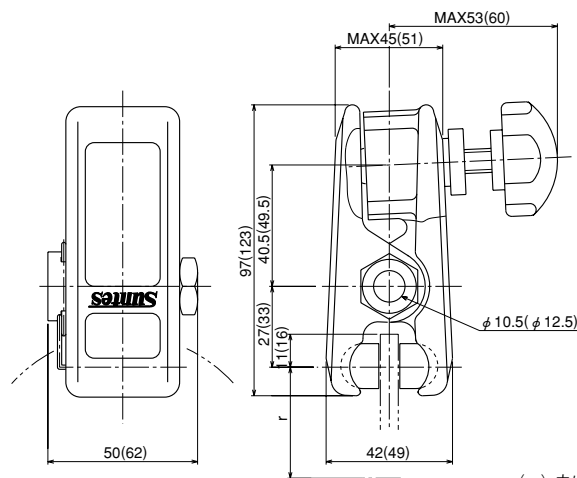
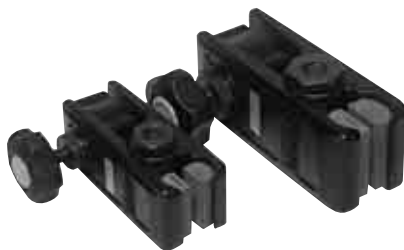


・摩擦係数 (動摩擦) $\mu=0.3$
・COEFFICIENT OF DYNAMIC FRICTION 0.3

●仕様・SPECIFICATION

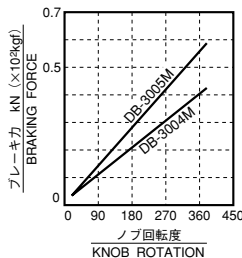
型 式	MODEL TYPE	DB-3004A	DB-3005A
使用ディスク外径 (mm)	USABLE DISC DIA (mm)	φ100~∞	
使用ディスク厚 (mm)	DISC THICKNESS (mm)	6	
有効制動半径 (m)	EFFECTIVE RADIUS OF BRAKING (m)	$r = \frac{1}{1000} \left(\frac{\text{DISC DIA}}{2} - 11 \right)$ $r = \frac{1}{1000} \left(\frac{\text{DISC DIA}}{2} - 16 \right)$	
パッド型式	PAD MODEL TYPE	DB-0428-K***	DB-0429-K***
パッド摩耗代 (mm)	WEAR ALLOWANCE OF PAD (mm)	2	
シリンダー面積 (cm ²)	AREA OF CYLINDER (cm ²)	7.1	12.6
最大エア圧 (MPa)	MAX.WORKING AIR PRESSURE (MPa)	0.7 (7kgf/cm ²)	
質量 (g)	MASS (g)	360	670
トルク計算 (kN)	TORQUE CALCULATION (BRAKING FORCE=kN)	T (kN・m) =kN×r	

ノブ型・ミニキャリパ
DB-3004M・3005M
Knob Operated



() 内は3005M
() is for 3005M.

●特性カーブ・CHARACTERISTIC CURVE



・摩擦係数 (動摩擦) $\mu=0.3$
・COEFFICIENT OF DYNAMIC FRICTION 0.3

●仕様・SPECIFICATION

型 式	MODEL TYPE	DB-3004M	DB-3005M
使用ディスク外径 (mm)	USABLE DISC DIA (mm)	φ100~∞	
使用ディスク厚 (mm)	DISC THICKNESS (mm)	6	
有効制動半径 (m)	EFFECTIVE RADIUS OF BRAKING (m)	$r = \frac{1}{1000} \left(\frac{\text{DISC DIA}}{2} - 11 \right)$ $r = \frac{1}{1000} \left(\frac{\text{DISC DIA}}{2} - 16 \right)$	
パッド型式	PAD MODEL TYPE	DB-0428-K***	DB-0429-K***
パッド摩耗代 (mm)	WEAR ALLOWANCE OF PAD (mm)	2	
質量 (g)	MASS (g)	390	750
トルク計算 (kN)	TORQUE CALCULATION (BRAKING FORCE=kN)	T (kN・m) =kN×r	

※記載寸法仕様は改良のため予告なく変更することがあります。

※Dimensions and specifications might be changed for improvement without notice.

本 社 〒564-0044
大阪府吹田市南金田2丁目29番2号
TEL (06) 6384-1212 FAX (06) 6338-1415

東京営業所 TEL (03) 3769-3434 FAX (03) 3769-1033
名古屋営業所 TEL (052) 231-3455 FAX (052) 231-3566

三陽商事株式会社

三陽工業株式会社
SANYO SHOJI CO.,LTD.

URL <http://www.suntes.co.jp/>
E-mail: sanyo@suntes.co.jp

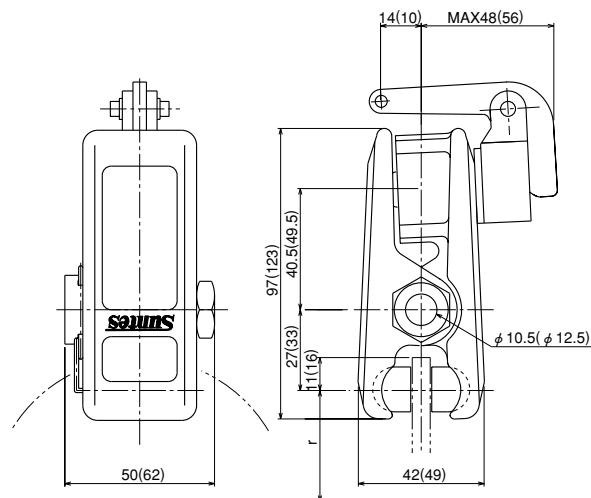
Head Office 29-2, 2-Chome, Minamikaneden,
Suita, Osaka, 564-0044, Japan
Tel (06) 6384-1212 Fax (06) 6338-1415

Tokyo Branch Tel (03) 3769-3434 Fax (03) 3769-1033
Nagoya Branch Tel (052) 231-3455 Fax (052) 231-3566

レバー型・ミニキャリパ
DB-3004H・3005H
Lever Operated

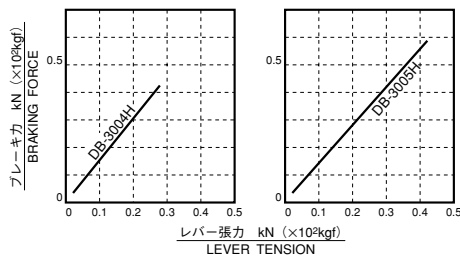


DB-3004H



() 内は3005H
() is for 3005H.

●特性カーブ・CHARACTERISTIC CURVE



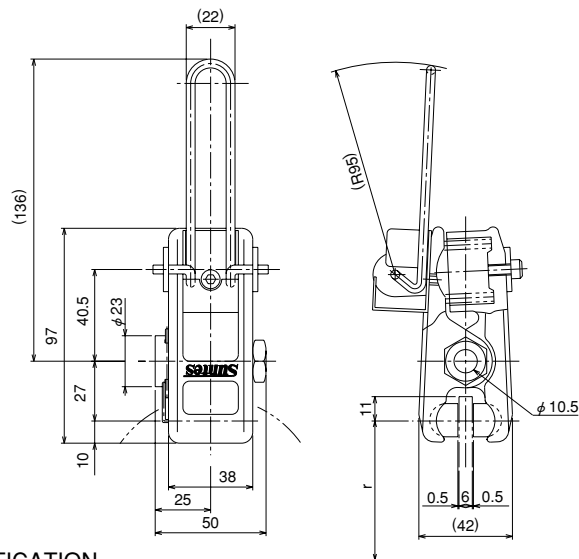
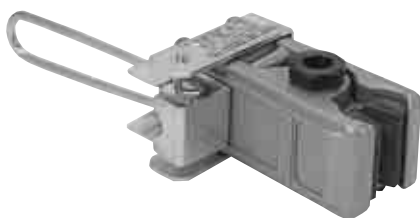
・摩擦係数 (動摩擦) $\mu=0.3$
・COEFFICIENT OF DYNAMIC FRICTION 0.3

●仕様・SPECIFICATION

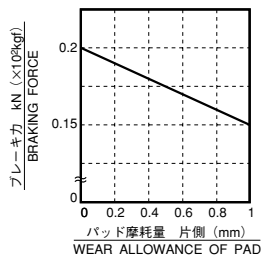
型 式	・MODEL TYPE	DB-3004H	DB-3005H
使用ディスク外径 (mm)	・USABLE DISC DIA (mm)	φ100~∞	
使用ディスク厚 (mm)	・DISC THICKNESS (mm)	6	
有効制動半径 (m)	・EFFECTIVE RADIUS OF BRAKING (m)	$r = \frac{1}{1000} \left(\frac{\text{DISC DIA}}{2} - 11 \right)$	$r = \frac{1}{1000} \left(\frac{\text{DISC DIA}}{2} - 16 \right)$
パッド型式	・PAD MODEL TYPE	DB-0428-K※※※ DB-0429-K※※※	
パッド摩耗代 (mm)	・WEAR ALLOWANCE OF PAD (mm)	2	
質 量 (g)	・MASS (g)	440	800
トルク計算 (kN)	・TORQUE CALCULATION (BRAKING FORCE=kN)	T (kN・m) = kN × r	

2

レバー型・ワンタッチミニキャリパ
DB-3004H-101
Spring Applied Lever Released



●特性カーブ・CHARACTERISTIC CURVE



・摩擦係数 (動摩擦) $\mu=0.3$
・COEFFICIENT OF DYNAMIC FRICTION 0.3

●仕様・SPECIFICATION

型 式	・MODEL TYPE	DB-3004H-101
使用ディスク外径 (mm)	・USABLE DISC DIA (mm)	φ100~∞
使用ディスク厚 (mm)	・DISC THICKNESS (mm)	6
有効制動半径 (m)	・EFFECTIVE RADIUS OF BRAKING (m)	$r = \frac{1}{1000} \left(\frac{\text{DISC DIA}}{2} - 11 \right)$
パッド型式	・PAD MODEL TYPE	DB-0428-K※※※
パッド摩耗代 (mm)	・WEAR ALLOWANCE OF PAD (mm)	2
質 量 (g)	・MASS (g)	400
トルク計算 (kN)	・TORQUE CALCULATION (BRAKING FORCE=kN)	T (kN・m) = kN × r

※記載寸法仕様は改良のため予告なく変更することがあります。

※Dimensions and specifications might be changed for improvement without notice.

三陽商事株式会社

三陽工業株式会社
SANYO SHOJI CO.,LTD.

本 社 〒564-0044
大阪府吹田市南金田2丁目29番2号
TEL (06) 6384-1212 FAX (06) 6338-1415

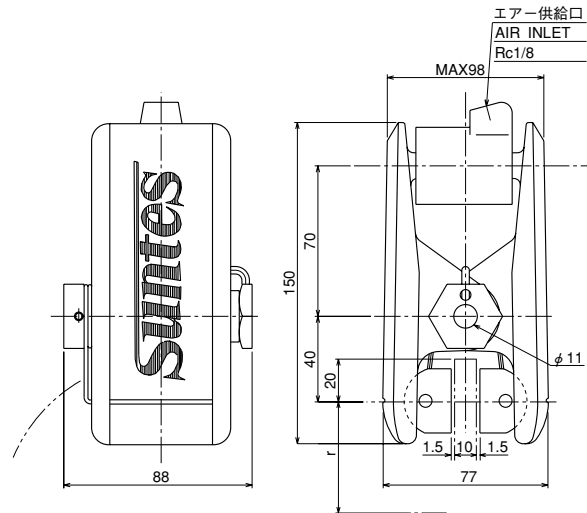
東京営業所 TEL (03) 3769-3434 FAX (03) 3769-1033
名古屋営業所 TEL (052) 231-3455 FAX (052) 231-3566

URL <http://www.suntes.co.jp/>
E-mail: sanyo@suntes.co.jp

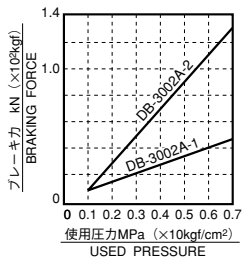
Head Office 29-2, 2-Chome, Minamikaneden,
Suita, Osaka, 564-0044, Japan
Tel (06) 6384-1212 Fax (06) 6338-1415

Tokyo Branch Tel (03) 3769-3434 Fax (03) 3769-1033
Nagoya Branch Tel (052) 231-3455 Fax (052) 231-3566

DB-3002A



●特性カーブ・CHARACTERISTIC CURVE



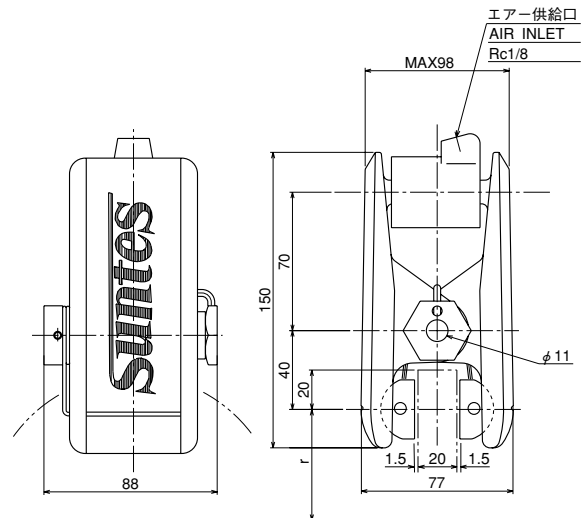
・摩擦係数 (動摩擦) $\mu=0.3$
・COEFFICIENT OF DYNAMIC FRICTION 0.3

●仕様・SPECIFICATION

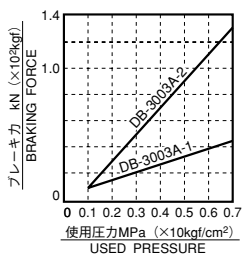
型 式	・MODEL TYPE	DB-3002A-1	DB-3002A-2
使用ディスク外径 (mm)	・USABLE DISC DIA (mm)	$\phi 150 \sim \infty$	
使用ディスク厚 (mm)	・DISC THICKNESS (mm)	10~10.4	
有効制動半径 (m)	・EFFECTIVE RADIUS OF BRAKING (m)	$r = \frac{1}{1000} \left(\frac{\text{DISC DIA}}{2} - 20 \right)$	
パッド型式	・PAD MODEL TYPE	DB-0430-K※※※	
パッド摩耗代 (mm)	・WEAR ALLOWANCE OF PAD (mm)	5	
シリンダー面積 (cm ²)	・AREA OF CYLINDER (cm ²)	7.1	19.6
最大エア圧 (MPa)	・MAX.WORKING AIR PRESSURE (MPa)	0.7 (7kgf/cm ²)	
質 量 (kg)	・MASS (kg)	1.2	1.3
トルク計算 (kN)	・TORQUE CALCULATION (BRAKING FORCE=kN)	T (kN・m) = kN × r	

4

DB-3003A



●特性カーブ・CHARACTERISTIC CURVE



・摩擦係数 (動摩擦) $\mu=0.3$
・COEFFICIENT OF DYNAMIC FRICTION 0.3

●仕様・SPECIFICATION

型 式	・MODEL TYPE	DB-3003A-1	DB-3003A-2
使用ディスク外径 (mm)	・USABLE DISC DIA (mm)	$\phi 150 \sim \infty$	
使用ディスク厚 (mm)	・DISC THICKNESS (mm)	20	
有効制動半径 (m)	・EFFECTIVE RADIUS OF BRAKING (m)	$r = \frac{1}{1000} \left(\frac{\text{DISC DIA}}{2} - 20 \right)$	
パッド型式	・PAD MODEL TYPE	DB-0431-K※※※	
パッド摩耗代 (mm)	・WEAR ALLOWANCE OF PAD (mm)	3	
シリンダー面積 (cm ²)	・AREA OF CYLINDER (cm ²)	7.1	19.6
最大エア圧 (MPa)	・MAX.WORKING AIR PRESSURE (MPa)	0.7 (7kgf/cm ²)	
質 量 (kg)	・MASS (kg)	1.2	1.4
トルク計算 (kN)	・TORQUE CALCULATION (BRAKING FORCE=kN)	T (kN・m) = kN × r	

※記載寸法仕様は改良のため予告なく変更することがあります。

※Dimensions and specifications might be changed for improvement without notice.

三陽商事株式会社

三陽工業株式会社

SANYO SHOJI CO.,LTD.

URL <http://www.suntes.co.jp/>
E-mail: sanyo@suntes.co.jp

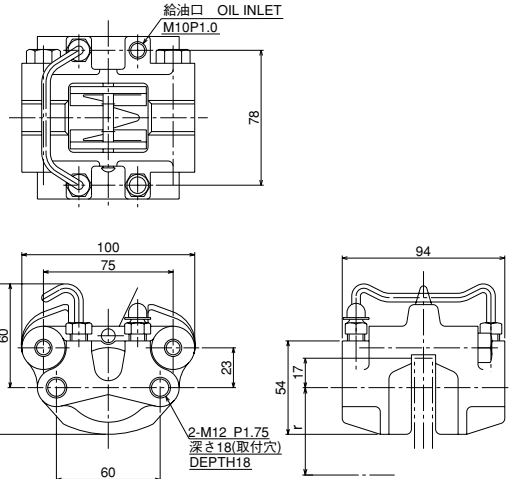
Head Office 29-2, 2-Chome, Minamikaneden,
Suita, Osaka, 564-0044, Japan
Tel (06) 6384-1212 Fax (06) 6338-1415

Tokyo Branch Tel (03) 3769-3434 Fax (03) 3769-1033
Nagoya Branch Tel (052) 231-3455 Fax (052) 231-3566

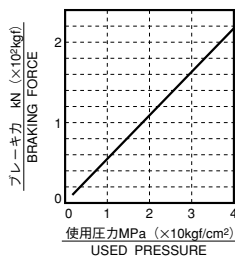
本 社 〒564-0044
大阪府吹田市南金田2丁目29番2号
TEL (06) 6384-1212 FAX (06) 6338-1415

東京営業所 TEL (03) 3769-3434 FAX (03) 3769-1033
名古屋営業所 TEL (052) 231-3455 FAX (052) 231-3566

DB-2008



●特性カーブ・CHARACTERISTIC CURVE



・摩擦係数 (動摩擦) $\mu=0.3$
・COEFFICIENT OF DYNAMIC FRICTION 0.3

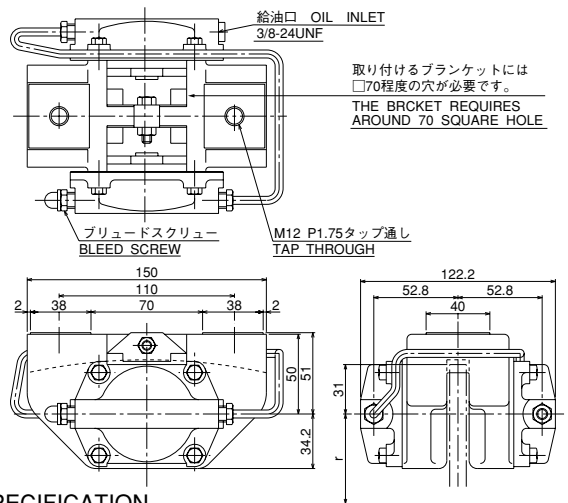
●仕様・SPECIFICATION

型式	MODEL TYPE	DB-2008
シリンダーサイズ	SIZE OF CYLINDER	33.96
シリンダー面積 (cm ²)	AREA OF CYLINDER	9.05
使用ディスク外径 (mm)	USABLE DISC DIA	φ150~350
使用ディスク厚 (mm)	DISC THICKNESS	10.4
有効制動半径 (m)	EFFECTIVE RADIUS OF BRAKING	$r = \frac{1}{1000} \left(\frac{\text{DISC DIA}}{2} - 17 \right)$
パッド型式	PAD MODEL TYPE	DB-0405-K※※※
パッド摩耗代 (mm)	WEAR ALLOWANCE OF PAD	5
常用最大油圧 (MPa)	MAX.WORKING OIL PRESSURE (MPa)	4 (40kgf/cm ²)
必要油量 (×10 ⁻³ ℓ)	REQUIRED OIL VOLUME (×10 ⁻³ ℓ)	0.5
質量 (kg)	MASS	2
トルク計算 (kN)	TORQUE CALCULATION (BRAKING FORCE=kN)	T (kN · m) = kN × r

作動液：ブレーキ液 (植物油) を御使用下さい。他に鉱物油用も準備しております。
Oil to be used : Use Brake Oil (Vegetable Oil). Also Brake for Mineral Oil are Available.

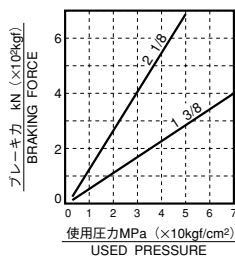
※シールリトラクション
※Seal Retraction

DB-2021B



取り付けるブラケットには
□70程度の穴が必要です。
THE BRACKET REQUIRES
AROUND 70 SQUARE HOLE

●特性カーブ・CHARACTERISTIC CURVE



・摩擦係数 (動摩擦) $\mu=0.3$
・COEFFICIENT OF DYNAMIC FRICTION 0.3

●仕様・SPECIFICATION

型式	MODEL TYPE	DB-2021B	
シリンダーサイズ	SIZE OF CYLINDER	1 3/8	2 1/8
シリンダー面積 (cm ²)	AREA OF CYLINDER	9.57	22.88
使用ディスク外径 (mm)	USABLE DISC DIA	φ222~700	
使用ディスク厚 (mm)	DISC THICKNESS	10.4	
有効制動半径 (m)	EFFECTIVE RADIUS OF BRAKING	$r = \frac{1}{1000} \left(\frac{\text{DISC DIA}}{2} - 31 \right)$	
パッド型式	PAD MODEL TYPE	DB-0400-K※※※	
パッド摩耗代 (mm)	WEAR ALLOWANCE OF PAD	10	
常用最大油圧 (MPa)	MAX.WORKING OIL PRESSURE (MPa)	7 (70kgf/cm ²)	5 (50kgf/cm ²)
必要油量 (×10 ⁻³ ℓ)	REQUIRED OIL VOLUME (×10 ⁻³ ℓ)	1	2.5
質量 (kg)	MASS	4.2	4.4
トルク計算 (kN)	TORQUE CALCULATION (BRAKING FORCE=kN)	T (kN · m) = kN × r	

作動液：ブレーキ液 (植物油) を御使用下さい。他に鉱物油用も準備しております。
Oil to be used : Use Brake Oil (Vegetable Oil). Also Brake for Mineral Oil are Available.

※記載寸法仕様は改良のため予告なく変更することがあります。

※Dimensions and specifications might be changed for improvement without notice.

三陽商事株式会社

三陽工業株式会社

SANYO SHOJI CO.,LTD.

URL <http://www.suntes.co.jp/>
E-mail: sanyo@suntes.co.jp

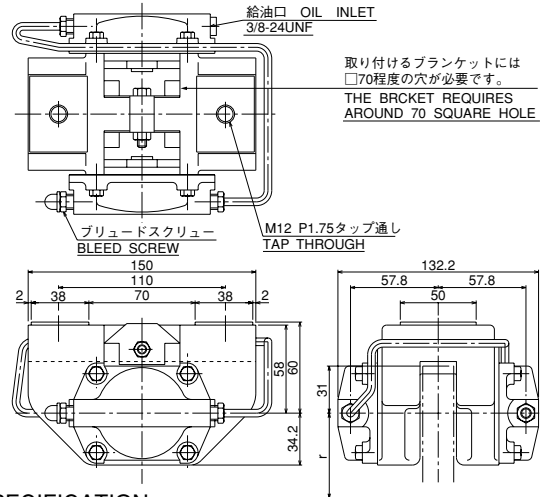
Head Office 29-2, 2-Chome, Minamikaneden,
Suita, Osaka, 564-0044, Japan
Tel (06) 6384-1212 Fax (06) 6388-1415

Tokyo Branch Tel (03) 3769-3434 Fax (03) 3769-1033
Nagoya Branch Tel (052) 231-3455 Fax (052) 231-3566

本社 〒564-0044
大阪府吹田市南金田2丁目29番2号
TEL (06) 6384-1212 FAX (06) 6388-1415

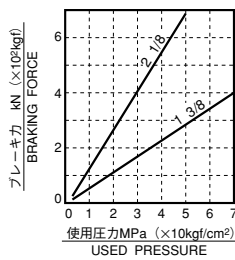
東京営業所 TEL (03) 3769-3434 FAX (03) 3769-1033
名古屋営業所 TEL (052) 231-3455 FAX (052) 231-3566

DB-2021S



取り付けるブラケットには
□70程度の穴が必要です。
THE BRACKET REQUIRES
AROUND 70 SQUARE HOLE

●特性カーブ・CHARACTERISTIC CURVE



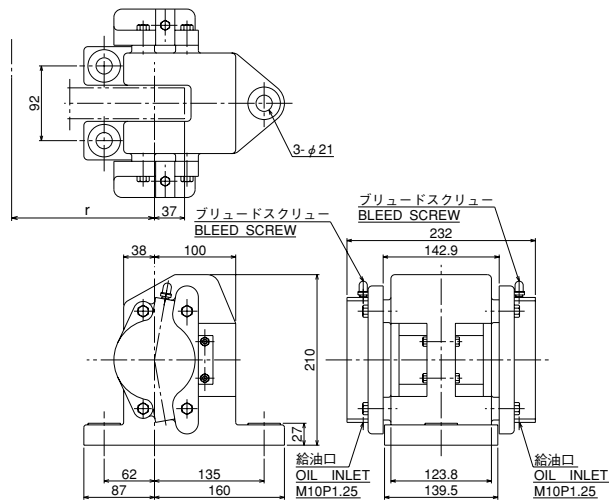
・摩擦係数 (動摩擦) $\mu=0.3$
・COEFFICIENT OF DYNAMIC FRICTION 0.3

●仕様・SPECIFICATION

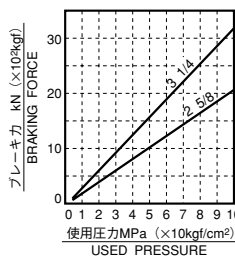
型 式	MODEL TYPE	DB-2021S	
シリンダーサイズ	SIZE OF CYLINDER	1 3/8	2 1/8
シリンダー面積 (cm ²)	AREA OF CYLINDER (cm ²)	9.57	22.88
使用ディスク外径 (mm)	USABLE DISC DIA (mm)	$\phi 222 \sim \infty$	
使用ディスク厚 (mm)	DISC THICKNESS (mm)	20	
有効制動半径 (m)	EFFECTIVE RADIUS OF BRAKING (m)	$r = \frac{1}{1000} \left(\frac{\text{DISC DIA}}{2} - 31 \right)$	
パッド型式	PAD MODEL TYPE	DB-0400-K※※※	
パッド摩耗代 (mm)	WEAR ALLOWANCE OF PAD (mm)	10	
常用最大油圧 (MPa)	MAX.WORKING OIL PRESSURE (MPa)	7 (70kgf/cm ²)	5 (50kgf/cm ²)
必要油量 (x10 ⁻³ ℓ)	REQUIRED OIL VOLUME (x10 ⁻³ ℓ)	1	2.5
質量 (kg)	MASS (kg)	5	5.3
トルク計算 (kN)	TORQUE CALCULATION (BRAKING FORCE=kN)	T (kN · m) = kN × r	

作動液：ブレーキ液 (植物油) を御使用下さい。他に鉱物油用も準備しております。
Oil to be used : Use Brake Oil (Vegetable Oil). Also Brake for Mineral Oil are Available.

DB-2051



●特性カーブ・CHARACTERISTIC CURVE



・摩擦係数 (動摩擦) $\mu=0.3$
・COEFFICIENT OF DYNAMIC FRICTION 0.3

●仕様・SPECIFICATION

型 式	MODEL TYPE	DB-2051	
シリンダーサイズ	SIZE OF CYLINDER	2 5/8	3 1/4
シリンダー面積 (cm ²)	AREA OF CYLINDER (cm ²)	34.89	53.49
使用ディスク外径 (mm)	USABLE DISC DIA (mm)	$\phi 380 \sim \infty$	
使用ディスク厚 (mm)	DISC THICKNESS (mm)	38	
有効制動半径 (m)	EFFECTIVE RADIUS OF BRAKING (m)	$r = \frac{1}{1000} \left(\frac{\text{DISC DIA}}{2} - 37 \right)$	
パッド型式	PAD MODEL TYPE	DB-0401-K※※※	
パッド摩耗代 (mm)	WEAR ALLOWANCE OF PAD (mm)	18	
常用最大油圧 (MPa)	MAX.WORKING OIL PRESSURE (MPa)	10 (100kgf/cm ²)	
必要油量 (x10 ⁻³ ℓ)	REQUIRED OIL VOLUME (x10 ⁻³ ℓ)	7	10
質量 (kg)	MASS (kg)	24	
トルク計算 (kN)	TORQUE CALCULATION (BRAKING FORCE=kN)	T (kN · m) = kN × r	

作動液：ブレーキ液 (植物油) を御使用下さい。他に鉱物油用も準備しております。
Oil to be used : Use Brake Oil (Vegetable Oil). Also Brake for Mineral Oil are Available.

※記載寸法仕様は改良のため予告なく変更することがあります。

※Dimensions and specifications might be changed for improvement without notice.

三陽商事株式会社

三陽工業株式会社

SANYO SHOJI CO.,LTD.

本 社 〒564-0044
大阪府吹田市南金田2丁目29番2号
TEL (06) 6384-1212 FAX (06) 6338-1415

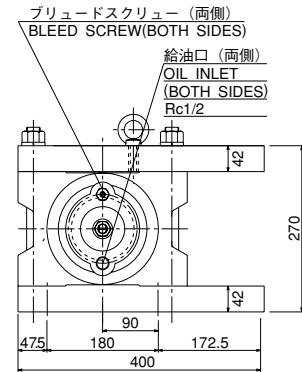
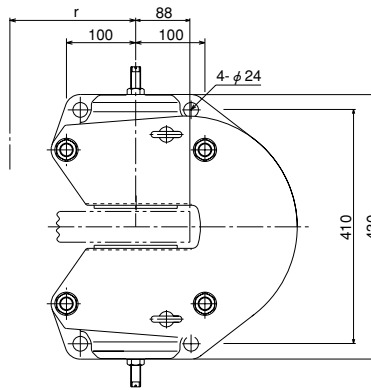
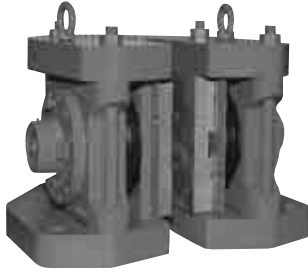
東京営業所 TEL (03) 3769-3434 FAX (03) 3769-1033
名古屋営業所 TEL (052) 231-3455 FAX (052) 231-3566

URL <http://www.suntes.co.jp/>
E-mail: sanyo@suntes.co.jp

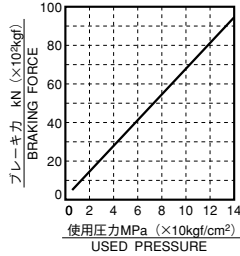
Head Office 29-2, 2-Chome, Minamikaneden,
Suita, Osaka, 564-0044, Japan
Tel (06) 6384-1212 Fax (06) 6338-1415

Tokyo Branch Tel (03) 3769-3434 Fax (03) 3769-1033
Nagoya Branch Tel (052) 231-3455 Fax (052) 231-3566

DB-3045Y



●特性カーブ・CHARACTERISTIC CURVE



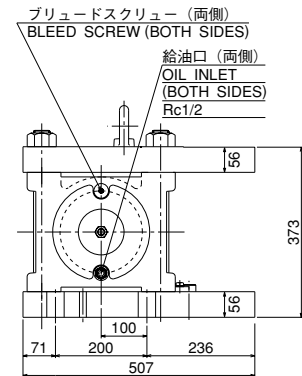
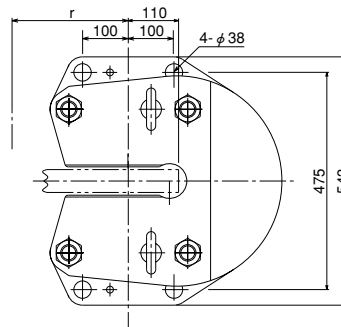
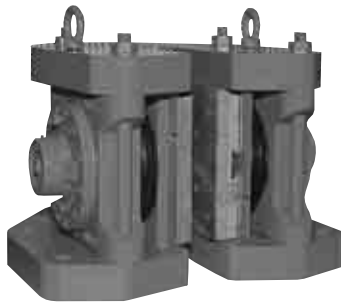
- ・摩擦係数 (動摩擦) $\mu=0.3$
- ・COEFFICIENT OF DYNAMIC FRICTION 0.3

●仕様・SPECIFICATION

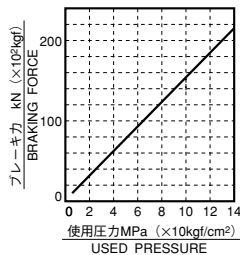
型式	MODEL TYPE	DB-3045Y
シリンダー面積 (cm ²)	AREA OF CYLINDER (cm ²)	113
使用ディスク外径 (mm)	USABLE DISC DIA (mm)	$\phi 800 \sim \infty$
使用ディスク厚 (mm)	DISC THICKNESS (mm)	50
有効制動半径 (m)	EFFECTIVE RADIUS OF BRAKING (m)	$r = \frac{1}{1000} \left(\frac{\text{DISC DIA}}{2} - 88 \right)$
パッド型式	PAD MODEL TYPE	DB-0455-K04※
パッド摩耗代 (mm)	WEAR ALLOWANCE OF PAD (mm)	20
常用最大油圧 (MPa)	MAX.WORKING OIL PRESSURE (MPa)	14 (140kgf/cm ²)
必要油量 (x10 ⁻⁴ ℓ)	REQUIRED OIL VOLUME (x10 ⁻⁴ ℓ)	115
質量 (kg)	MASS (kg)	140
トルク計算 (kN)	TORQUE CALCULATION (BRAKING FORCE=kN)	$T (\text{kN} \cdot \text{m}) = \text{kN} \times r$

作動液：鉱物油 (タービン油)
Oil to be used : Mineral Oil (Turbine Oil)

DB-3060Y



●特性カーブ・CHARACTERISTIC CURVE



- ・摩擦係数 (動摩擦) $\mu=0.3$
- ・COEFFICIENT OF DYNAMIC FRICTION 0.3

●仕様・SPECIFICATION

型式	MODEL TYPE	DB-3060Y
シリンダー面積 (cm ²)	AREA OF CYLINDER (cm ²)	255
使用ディスク外径 (mm)	USABLE DISC DIA (mm)	$\phi 800 \sim \infty$
使用ディスク厚 (mm)	DISC THICKNESS (mm)	50
有効制動半径 (m)	EFFECTIVE RADIUS OF BRAKING (m)	$r = \frac{1}{1000} \left(\frac{\text{DISC DIA}}{2} - 110 \right)$
パッド型式	PAD MODEL TYPE	DB-0454-K04※
パッド摩耗代 (mm)	WEAR ALLOWANCE OF PAD (mm)	20
常用最大油圧 (MPa)	MAX.WORKING OIL PRESSURE (MPa)	14 (140kgf/cm ²)
必要油量 (x10 ⁻⁴ ℓ)	REQUIRED OIL VOLUME (x10 ⁻⁴ ℓ)	200
質量 (kg)	MASS (kg)	290
トルク計算 (kN)	TORQUE CALCULATION (BRAKING FORCE=kN)	$T (\text{kN} \cdot \text{m}) = \text{kN} \times r$

作動液：鉱物油 (タービン油)
Oil to be used : Mineral Oil (Turbine Oil)

※記載寸法仕様は改良のため予告なく変更することがあります。

※Dimensions and specifications might be changed for improvement without notice.

三陽商事株式会社

三陽工業株式会社

SANYO SHOJI CO.,LTD.

URL <http://www.suntes.co.jp/>
E-mail: sanyo@suntes.co.jp

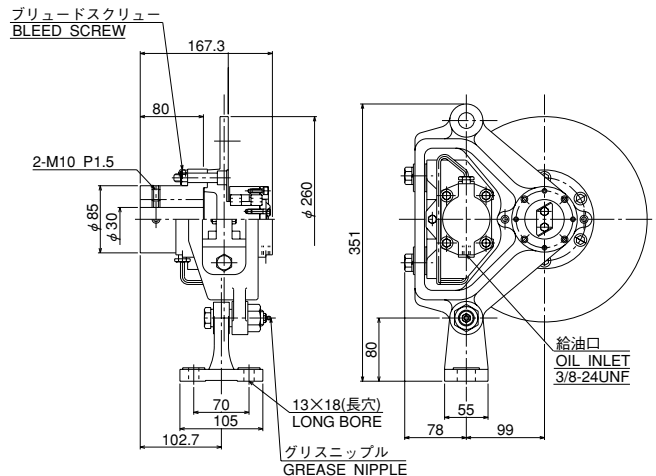
本社 〒564-0044
大阪府吹田市南金田2丁目29番2号
TEL (06) 6384-1212 FAX (06) 6338-1415

東京営業所 TEL (03) 3769-3434 FAX (03) 3769-1033
名古屋営業所 TEL (052) 231-3455 FAX (052) 231-3566

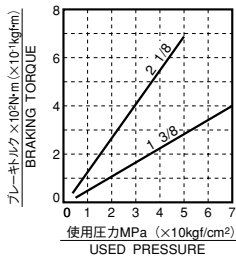
Head Office 29-2, 2-Chome, Minamikaneden,
Suita, Osaka, 564-0044, Japan
Tel (06) 6384-1212 Fax (06) 6338-1415

Tokyo Branch Tel (03) 3769-3434 Fax (03) 3769-1033
Nagoya Branch Tel (052) 231-3455 Fax (052) 231-3566

DB PAC-20



●特性カーブ・CHARACTERISTIC CURVE



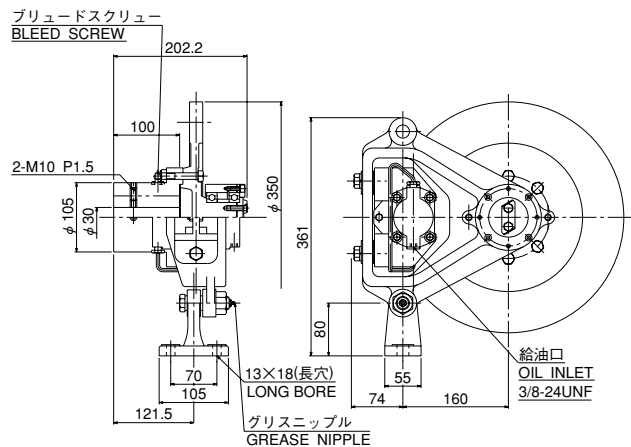
・摩擦係数 (動摩擦) $\mu = 0.3$
・COEFFICIENT OF DYNAMIC FRICTION 0.3

●仕様・SPECIFICATION

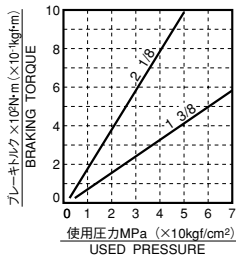
型 式	・ MODEL TYPE	DB PAC-20	
シリンダーサイズ	・ SIZE OF CYLINDER	1 3/8	2 1/8
シリンダー面積 (cm ²)	・ AREA OF CYLINDER (cm ²)	9.57	22.88
使用ディスク外径 (mm)	・ USABLE DISC DIA (mm)	φ 260	
使用ディスク厚 (mm)	・ DISC THICKNESS (mm)	10.4	
パッド型式	・ PAD MODEL TYPE	DB-0400	
パッド摩耗代 (mm)	・ WEAR ALLOWANCE OF PAD (mm)	10	
常用最大油圧 (MPa)	・ MAX.WORKING OIL PRESSURE (MPa)	7 (70kgf/cm ²)	5 (50kgf/cm ²)
必要油量 (×10 ³ L)	・ REQUIRED OIL VOLUME (×10 ³ L)	1	2.5
質量 (kg)	・ MASS (kg)	22	

作動液：ブレーキ液 (植物油) を御使用下さい。他に鉱物油用も準備しております。
Oil to be used : Use Brake Oil (Vegetable Oil). Also Brake for Mineral Oil are Available.

DB PAC-30



●特性カーブ・CHARACTERISTIC CURVE



・摩擦係数 (動摩擦) $\mu = 0.3$
・COEFFICIENT OF DYNAMIC FRICTION 0.3

●仕様・SPECIFICATION

型 式	・ MODEL TYPE	DB PAC-30	
シリンダーサイズ	・ SIZE OF CYLINDER	1 3/8	2 1/8
シリンダー面積 (cm ²)	・ AREA OF CYLINDER (cm ²)	9.57	22.88
使用ディスク外径 (mm)	・ USABLE DISC DIA (mm)	φ 350	
使用ディスク厚 (mm)	・ DISC THICKNESS (mm)	20	
パッド型式	・ PAD MODEL TYPE	DB-0400	
パッド摩耗代 (mm)	・ WEAR ALLOWANCE OF PAD (mm)	10	
常用最大油圧 (MPa)	・ MAX.WORKING OIL PRESSURE (MPa)	7 (70kgf/cm ²)	5 (50kgf/cm ²)
必要油量 (×10 ³ L)	・ REQUIRED OIL VOLUME (×10 ³ L)	1	2.5
質量 (kg)	・ MASS (kg)	40	

作動液：ブレーキ液 (植物油) を御使用下さい。他に鉱物油用も準備しております。
Oil to be used : Use Brake Oil (Vegetable Oil). Also Brake for Mineral Oil are Available.

※記載寸法仕様は改良のため予告なく変更することがあります。

※Dimensions and specifications might be changed for improvement without notice.

三陽商事株式会社

三陽工業株式会社

SANYO SHOJI CO.,LTD.

本 社 〒564-0044
大阪府吹田市南金田2丁目29番2号
TEL (06) 6384-1212 FAX (06) 6338-1415

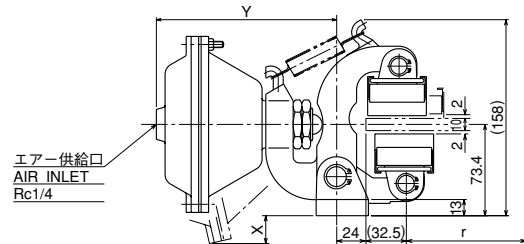
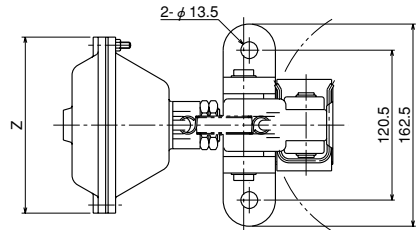
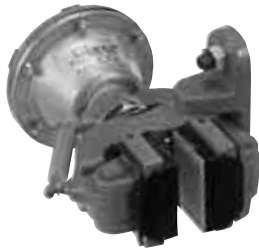
東京営業所 TEL (03) 3769-3434 FAX (03) 3769-1033
名古屋営業所 TEL (052) 231-3455 FAX (052) 231-3566

URL <http://www.suntes.co.jp/>
E-mail: sanyo@suntes.co.jp

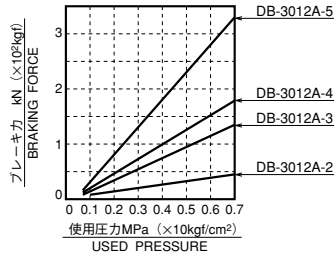
Head Office 29-2, 2-Chome, Minamikaneden,
Suita, Osaka, 564-0044, Japan
Tel (06) 6384-1212 Fax (06) 6338-1415

Tokyo Branch Tel (03) 3769-3434 Fax (03) 3769-1033
Nagoya Branch Tel (052) 231-3455 Fax (052) 231-3566

DB-3012A



●特性カーブ・CHARACTERISTIC CURVE



・摩擦係数 (動摩擦) $\mu = 0.3$
・COEFFICIENT OF DYNAMIC FRICTION 0.3

●チャンバーサイズ表・CHAMBER SIZE LIST

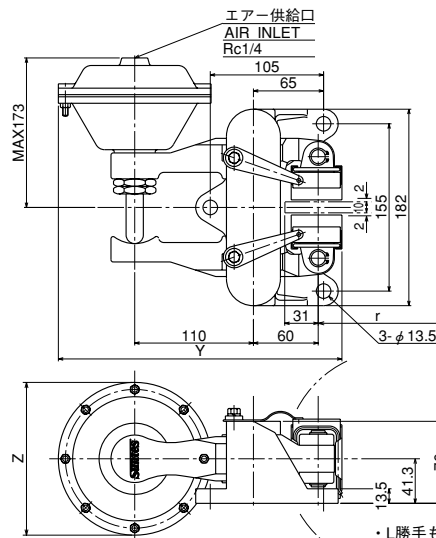
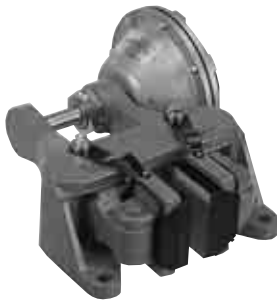
型 式 MODEL TYPE	3012A-2	3012A-3	3012A-4	3012A-5
チャンバーサイズ CHAMBER SIZE	2"	3"	4"	5"
X	14	5	16	30
Y	138	145	145	160
Z φ	84	118	141.5	176.5

●仕様・SPECIFICATION

型 式	・MODEL TYPE	DB-3012A
使用ディスク外径 (mm)	・USABLE DISC DIA (mm)	$\phi 200 \sim \infty$
使用ディスク厚 (mm)	・DISC THICKNESS (mm)	10
有効制動半径 (m)	・EFFECTIVE RADIUS OF BRAKING (m)	$r = \frac{1}{1000} \left(\frac{\text{DISC DIA}}{2} - 32.5 \right)$
パッド型式	・PAD MODEL TYPE	DB-0433-K※※※
パッド摩耗代 (mm)	・WEAR ALLOWANCE OF PAD (mm)	7
最大エア-圧 (MPa)	・MAX. WORKING AIR PRESSURE (MPa)	0.7 (7kgf/cm ²)
質 量 (kg)	・MASS (kg)	6
トルク計算 (kN)	・TORQUE CALCULATION (BRAKING FORCE=kN)	$T \text{ (kN} \cdot \text{m)} = \text{kN} \times r$

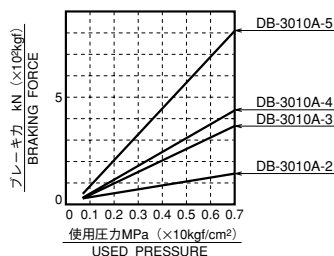
高 μ パッドも準備しております。
High μ pad available.

DB-3010A



・L勝手も準備しております。
・Left side hand is also available.

●特性カーブ・CHARACTERISTIC CURVE



・摩擦係数 (動摩擦) $\mu = 0.3$
・COEFFICIENT OF DYNAMIC FRICTION 0.3

●チャンバーサイズ表・CHAMBER SIZE LIST

型 式 MODEL TYPE	3010A-2	3010A-3	3010A-4	3010A-5
チャンバーサイズ CHAMBER SIZE	2"	3"	4"	5"
Y	234	251	263	280
Z φ	84	118	141.5	176.5

●仕様・SPECIFICATION

型 式	・MODEL TYPE	DB-3010A
使用ディスク外径 (mm)	・USABLE DISC DIA (mm)	$\phi 200 \sim \infty$
使用ディスク厚 (mm)	・DISC THICKNESS (mm)	10
有効制動半径 (m)	・EFFECTIVE RADIUS OF BRAKING (m)	$r = \frac{1}{1000} \left(\frac{\text{DISC DIA}}{2} - 31 \right)$
パッド型式	・PAD MODEL TYPE	DB-0433-K※※※
パッド摩耗代 (mm)	・WEAR ALLOWANCE OF PAD (mm)	7
最大エア-圧 (MPa)	・MAX. WORKING AIR PRESSURE (MPa)	0.7 (7kgf/cm ²)
質 量 (kg)	・MASS (kg)	7.8
トルク計算 (kN)	・TORQUE CALCULATION (BRAKING FORCE=kN)	$T \text{ (kN} \cdot \text{m)} = \text{kN} \times r$

高 μ パッドも準備しております。
High μ pad available.

※記載寸法仕様は改良のため予告なく変更することがあります。

※Dimensions and specifications might be changed for improvement without notice.

本 社 〒564-0044
大阪府吹田市南金田2丁目29番2号
TEL (06) 6384-1212 FAX (06) 6338-1415

東京営業所 TEL (03) 3769-3434 FAX (03) 3769-1033
名古屋営業所 TEL (052) 231-3455 FAX (052) 231-3566

三陽商事株式会社

三陽工業株式会社

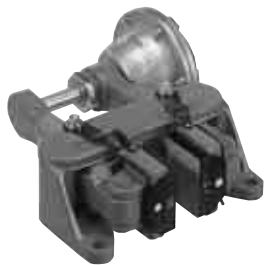
SANYO SHOJI CO.,LTD.

URL <http://www.suntes.co.jp/>
E-mail: sanyo@suntes.co.jp

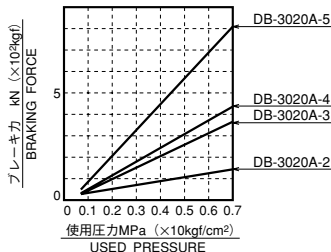
Head Office 29-2, 2-Chome, Minamikaneden,
Suita, Osaka, 564-0044, Japan
Tel (06) 6384-1212 Fax (06) 6338-1415

Tokyo Branch Tel (03) 3769-3434 Fax (03) 3769-1033
Nagoya Branch Tel (052) 231-3455 Fax (052) 231-3566

DB-3020A



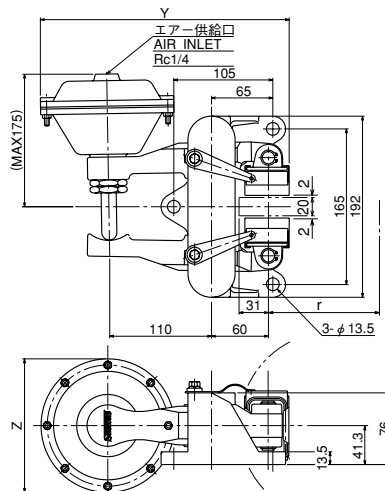
●特性カーブ・CHARACTERISTIC CURVE



・摩擦係数 (動摩擦) $\mu=0.3$
・COEFFICIENT OF DYNAMIC FRICTION 0.3

●チャンバーサイズ表・CHAMBER SIZE LIST

型式 MODEL TYPE	3020A-2	3020A-3	3020A-4	3020A-5
チャンバーサイズ CHAMBER SIZE	2"	3"	4"	5"
Y	234	251	263	280
Z ϕ	84	118	141.5	176.5



・L勝手も準備しております。
・Left side hand is also available.

●仕様・SPECIFICATION

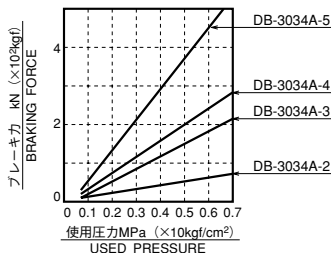
型式	MODEL TYPE	DB-3020A
使用ディスク外径 (mm)	USABLE DISC DIA (mm)	$\phi 200 \sim \infty$
使用ディスク厚 (mm)	DISC THICKNESS (mm)	20
有効制動半径 (m)	EFFECTIVE RADIUS OF BRAKING (m)	$r = \frac{1}{1000} (\text{DISC DIA} - 31)$
パッド型式	PAD MODEL TYPE	DB-0433-K※※※
パッド摩耗代 (mm)	WEAR ALLOWANCE OF PAD (mm)	7
最大エア-圧 (MPa)	MAX. WORKING AIR PRESSURE (MPa)	0.7 (7kgf/cm ²)
質量 (kg)	MASS (kg)	8.5
トルク計算 (kN)	TORQUE CALCULATION (BRAKING FORCE=kN)	$T (\text{kN} \cdot \text{m}) = \text{kN} \times r$

高 μ パッドも準備しております。
High μ pad available.

DB-3034A



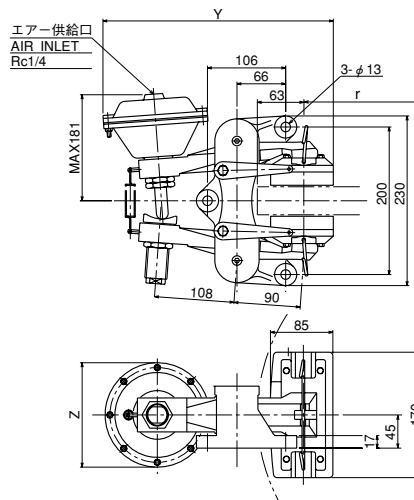
●特性カーブ・CHARACTERISTIC CURVE



・摩擦係数 (動摩擦) $\mu=0.3$
・COEFFICIENT OF DYNAMIC FRICTION 0.3

●チャンバーサイズ表・CHAMBER SIZE LIST

型式 MODEL TYPE	3034A-2-01	3034A-3-01	3034A-4-01	3034A-5-01
チャンバーサイズ CHAMBER SIZE	2"	3"	4"	5"
Y	269	297	309	326
Z ϕ	84	118	141.5	176.5



・L勝手も準備しております。
・Left side hand is also available.

●仕様・SPECIFICATION

型式	MODEL TYPE	DB-3034A
使用ディスク外径 (mm)	USABLE DISC DIA (mm)	$\phi 500 \sim \infty$
使用ディスク厚 (mm)	DISC THICKNESS (mm)	38
有効制動半径 (m)	EFFECTIVE RADIUS OF BRAKING (m)	$r = \frac{1}{1000} (\text{DISC DIA} - 63)$
パッド型式 (mm)	PAD MODEL TYPE	DB-0435-K※※※
パッド摩耗代 (mm)	WEAR ALLOWANCE OF PAD (mm)	15
最大エア-圧 (MPa)	MAX. WORKING AIR PRESSURE (MPa)	0.7 (7kgf/cm ²)
質量 (kg)	MASS (kg)	14
トルク計算 (kN)	TORQUE CALCULATION (BRAKING FORCE=kN)	$T (\text{kN} \cdot \text{m}) = \text{kN} \times r$

高 μ パッドも準備しております。
High μ pad available.

※記載寸法仕様は改良のため予告なく変更することがあります。

※Dimensions and specifications might be changed for improvement without notice.

本社 〒564-0044
大阪府吹田市南金田2丁目29番2号
TEL (06) 6384-1212 FAX (06) 6338-1415

東京営業所 TEL (03) 3769-3434 FAX (03) 3769-1033
名古屋営業所 TEL (052) 231-3455 FAX (052) 231-3566

三陽商事株式会社

三陽工業株式会社

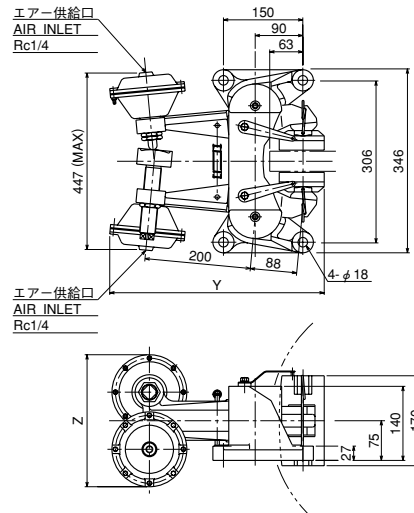
SANYO SHOJI CO.,LTD.

URL <http://www.suntes.co.jp/>
E-mail: sanyo@suntes.co.jp

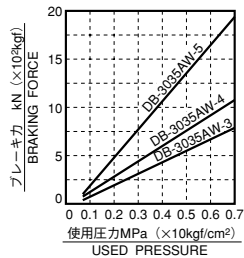
Head Office 29-2, 2-Chome, Minamikaneden,
Suita, Osaka, 564-0044, Japan
Tel (06) 6384-1212 Fax (06) 6338-1415

Tokyo Branch Tel (03) 3769-3434 Fax (03) 3769-1033
Nagoya Branch Tel (052) 231-3455 Fax (052) 231-3566

DB-3035AW



●特性カーブ・CHARACTERISTIC CURVE



・摩擦係数 (動摩擦) $\mu = 0.3$
・COEFFICIENT OF DYNAMIC FRICTION 0.3

●チャンバーサイズ表・CHAMBER SIZE LIST

型式 MODEL TYPE	3035AW-3	3035AW-4	3035AW-5
チャンバーサイズ CHAMBER SIZE	3"	4"	5"
Y	389	401	418
Z	226	250	284

●仕様・SPECIFICATION

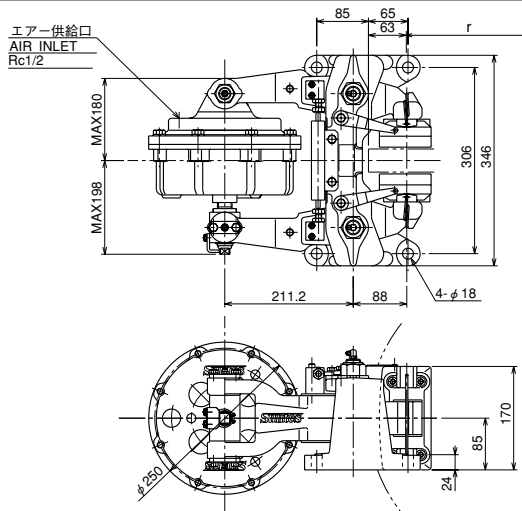
型式	・MODEL TYPE	DB-3035AW
使用ディスク外径 (mm)	・USABLE DISC DIA (mm)	$\phi 500 \sim \infty$
使用ディスク厚 (mm)	・DISC THICKNESS (mm)	38
有効制動半径 (m)	・EFFECTIVE RADIUS OF BRAKING (m)	$r = \frac{1}{1000} \left(\frac{\text{DISC DIA}}{2} - 63 \right)$
パッド型式	・PAD MODEL TYPE	DB-0435-K※※※
パッド摩耗代 (mm)	・WEAR ALLOWANCE OF PAD (mm)	15
最大エア-圧 (MPa)	・MAX. WORKING AIR PRESSURE (MPa)	0.7 (7kgf/cm ²)
質量 (kg)	・MASS (kg)	45
トルク計算 (kN)	・TORQUE CALCULATION (BRAKING FORCE=kN)	$T \text{ (kN} \cdot \text{m)} = \text{kN} \times r$

高 μ パッドも準備しております。
High μ pad available.

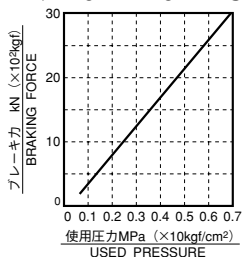
※記載寸法仕様は改良のため予告なく変更することがあります。

※Dimensions and specifications might be changed for improvement without notice.

DB-3032A



●特性カーブ・CHARACTERISTIC CURVE



・摩擦係数(動摩擦) $\mu=0.3$
・COEFFICIENT OF DYNAMIC FRICTION 0.3

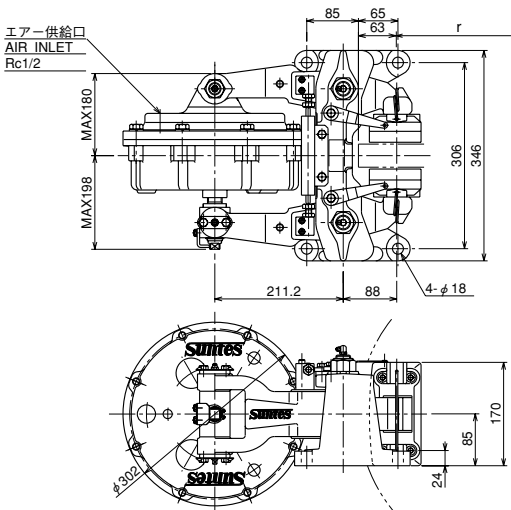
●仕様・SPECIFICATION

型式	MODEL TYPE	DB-3032A-01	DB-3032A-11
使用ディスク外径 (mm)	USABLE DISC DIA (mm)	$\phi 500 \sim \infty$	
使用ディスク厚 (mm)	DISC THICKNESS (mm)	38	50
有効制動半径 (m)	EFFECTIVE RADIUS OF BRAKING (m)	$r = \frac{1}{1000} \left(\frac{\text{DISC DIA}}{2} - 63 \right)$	
パッド型式	PAD MODEL TYPE	DB-0435-K※※※	
パッド摩耗代 (mm)	WEAR ALLOWANCE OF PAD (mm)	15	
シリンダー面積 (cm ²)	AREA OF CYLINDER (cm ²)	314.2	
最大エア圧 (MPa)	MAX. WORKING AIR PRESSURE (MPa)	0.7 (7kgf/cm ²)	
質量 (kg)	MASS (kg)	60	
トルク計算 (kN)	TORQUE CALCULATION (BRAKING FORCE=kN)	T (kN・m) = kN × r	

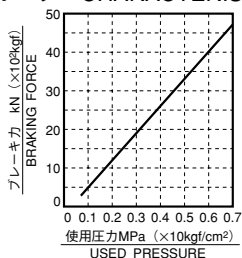
高 μ パッドも準備しております。
High μ pad available.

・L勝手も準備しております。
・Left side hand is also available.

DB-3033A



●特性カーブ・CHARACTERISTIC CURVE



・摩擦係数(動摩擦) $\mu=0.3$
・COEFFICIENT OF DYNAMIC FRICTION 0.3

●仕様・SPECIFICATION

型式	MODEL TYPE	DB-3033A-01	DB-3033A-11
使用ディスク外径 (mm)	USABLE DISC DIA (mm)	$\phi 500 \sim \infty$	
使用ディスク厚 (mm)	DISC THICKNESS (mm)	38	50
有効制動半径 (m)	EFFECTIVE RADIUS OF BRAKING (m)	$r = \frac{1}{1000} \left(\frac{\text{DISC DIA}}{2} - 63 \right)$	
パッド型式	PAD MODEL TYPE	DB-0435-K※※※	
パッド摩耗代 (mm)	WEAR ALLOWANCE OF PAD (mm)	15	
シリンダー面積 (cm ²)	AREA OF CYLINDER (cm ²)	490.9	
最大エア圧 (MPa)	MAX. WORKING AIR PRESSURE (MPa)	0.7 (7kgf/cm ²)	
質量 (kg)	MASS (kg)	77	
トルク計算 (kN)	TORQUE CALCULATION (BRAKING FORCE=kN)	T (kN・m) = kN × r	

高 μ パッドも準備しております。
High μ pad available.

・L勝手も準備しております。
・Left side hand is also available.

※記載寸法仕様は改良のため予告なく変更することがあります。

※Dimensions and specifications might be changed for improvement without notice.

本社 〒564-0044
大阪府吹田市南金田2丁目29番2号
TEL (06) 6384-1212 FAX (06) 6338-1415

東京営業所 TEL (03) 3769-3434 FAX (03) 3769-1033
名古屋営業所 TEL (052) 231-3455 FAX (052) 231-3566

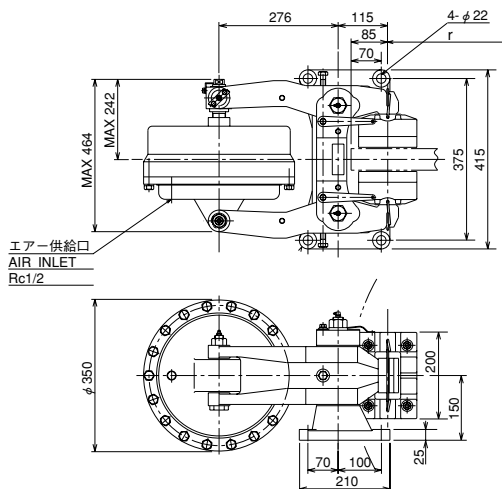
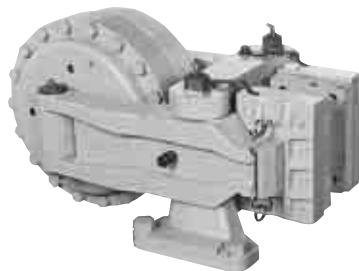
三陽商事株式会社
—— 三陽工業株式会社 ——
SANYO SHOJI CO.,LTD.

URL <http://www.suntes.co.jp/>
E-mail: sanyo@suntes.co.jp

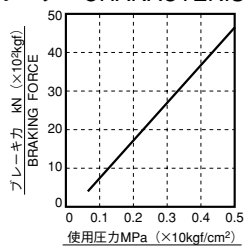
Head Office 29-2, 2-Chome, Minamikaneden,
Suita, Osaka, 564-0044, Japan
Tel (06) 6384-1212 Fax (06) 6338-1415

Tokyo Branch Tel (03) 3769-3434 Fax (03) 3769-1033
Nagoya Branch Tel (052) 231-3455 Fax (052) 231-3566

DB-3038A



●特性カーブ・CHARACTERISTIC CURVE



・摩擦係数 (動摩擦) $\mu=0.3$
・COEFFICIENT OF DYNAMIC FRICTION 0.3

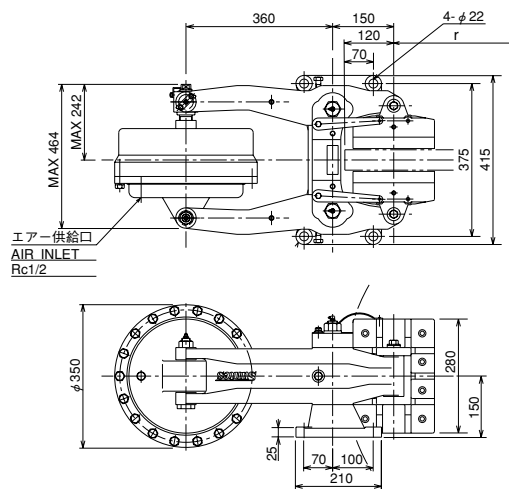
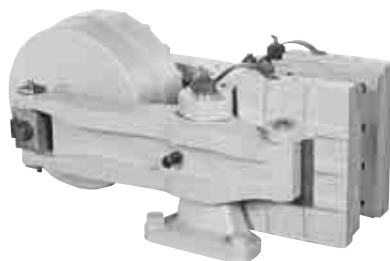
●仕様・SPECIFICATION

型 式	・MODEL TYPE	DB-3038A-01	DB-3038A-11	DB-3038A-21
使用ディスク外径 (mm)	・USABLE DISC DIA (mm)	$\phi 600 \sim \infty$		
使用ディスク厚 (mm)	・DISC THICKNESS (mm)	50	75	100
有効制動半径 (m)	・EFFECTIVE RADIUS OF BRAKING (m)	$r = \frac{1}{1000} \left(\frac{\text{DISC DIA}}{2} - 85 \right)$		
パッド型式	・PAD MODEL TYPE	DB-0455-K01※	DB-0455-K02※	DB-0455-K03※
パッド摩耗代 (mm)	・WEAR ALLOWANCE OF PAD (mm)	20		
シリンダー面積 (cm ²)	・AREA OF CYLINDER (cm ²)	687		
最大エア圧 (MPa)	・MAX. WORKING AIR PRESSURE (MPa)	0.5 (5kgf/cm ²)		
質 量 (kg)	・MASS (kg)	155		
トルク計算 (kN)	・TORQUE CALCULATION (BRAKING FORCE=kN)	T (kN・m) = kN × r		

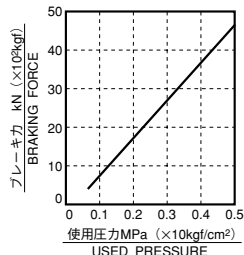
高 μ パッドも準備しております。
High μ pad available.

・L勝手も準備しております。
・Left side hand is also available.

DB-3039A



●特性カーブ・CHARACTERISTIC CURVE



・摩擦係数 (動摩擦) $\mu=0.3$
・COEFFICIENT OF DYNAMIC FRICTION 0.3

●仕様・SPECIFICATION

型 式	・MODEL TYPE	DB-3039A-01	DB-3039A-11	DB-3039A-21
使用ディスク外径 (mm)	・USABLE DISC DIA (mm)	$\phi 900 \sim \infty$		
使用ディスク厚 (mm)	・DISC THICKNESS (mm)	50	75	100
有効制動半径 (m)	・EFFECTIVE RADIUS OF BRAKING (m)	$r = \frac{1}{1000} \left(\frac{\text{DISC DIA}}{2} - 120 \right)$		
パッド型式	・PAD MODEL TYPE	DB-0454-K01※	DB-0454-K02※	DB-0454-K03※
パッド摩耗代 (mm)	・WEAR ALLOWANCE OF PAD (mm)	20		
シリンダー面積 (cm ²)	・AREA OF CYLINDER (cm ²)	687		
最大エア圧 (MPa)	・MAX. WORKING AIR PRESSURE (MPa)	0.5 (5kgf/cm ²)		
質 量 (kg)	・MASS (kg)	185		
トルク計算 (kN)	・TORQUE CALCULATION (BRAKING FORCE=kN)	T (kN・m) = kN × r		

高 μ パッドも準備しております。
High μ pad available.

・L勝手も準備しております。
・Left side hand is also available.

※記載寸法仕様は改良のため予告なく変更することがあります。

※Dimensions and specifications might be changed for improvement without notice.

三陽商事株式会社

三陽工業株式会社

SANYO SHOJI CO.,LTD.

本 社 〒564-0044
大阪府吹田市南金田2丁目29番2号
TEL (06) 6384-1212 FAX (06) 6338-1415

東京営業所 TEL (03) 3769-3434 FAX (03) 3769-1033
名古屋営業所 TEL (052) 231-3455 FAX (052) 231-3566

URL <http://www.suntes.co.jp/>
E-mail: sanyo@suntes.co.jp

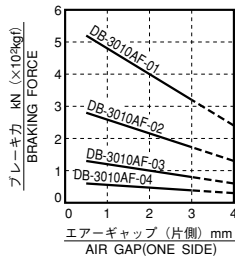
Head Office 29-2, 2-Chome, Minamikaneden,
Suita, Osaka, 564-0044, Japan
Tel (06) 6384-1212 Fax (06) 6338-1415

Tokyo Branch Tel (03) 3769-3434 Fax (03) 3769-1033
Nagoya Branch Tel (052) 231-3455 Fax (052) 231-3566

DB-3010AF



●特性カーブ・CHARACTERISTIC CURVE

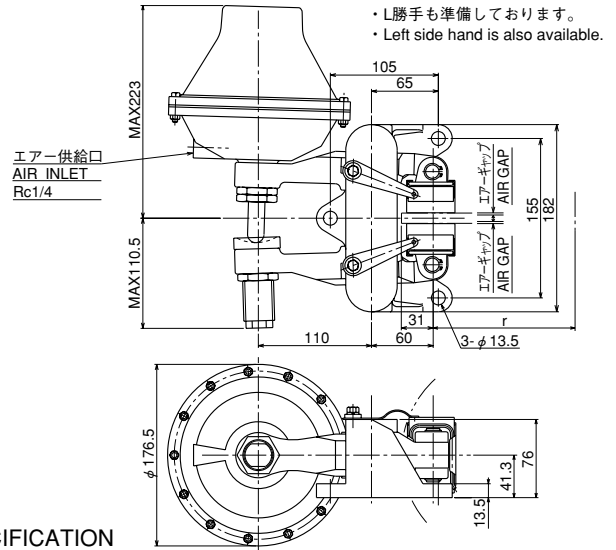


・摩擦係数 (動摩擦) $\mu=0.3$
・COEFFICIENT OF DYNAMIC FRICTION 0.3

●仕様・SPECIFICATION

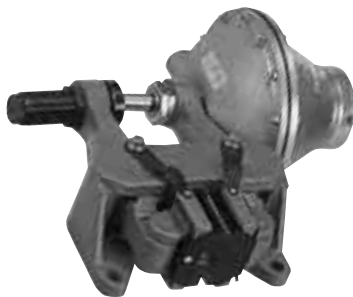
型式	・MODEL TYPE	DB-3010AF
使用ディスク外径 (mm)	・USABLE DISC DIA (mm)	$\phi 200 \sim \infty$
使用ディスク厚 (mm)	・DISC THICKNESS (mm)	10
有効制動半径 (m)	・EFFECTIVE RADIUS OF BRAKING (m)	$r = \frac{1}{1000} \left(\frac{\text{DISC DIA}}{2} - 31 \right)$
パッド型式	・PAD MODEL TYPE	DB-0433-K※※※
パッド摩耗代 (mm)	・WEAR ALLOWANCE OF PAD (mm)	7
シリンダー面積 (cm ²)	・AREA OF CYLINDER (cm ²)	110
最大解放エア圧 (MPa)	・MAX. WORKING AIR PRESSURE (MPa)	0.7 (7kgf/cm ²)
質量 (kg)	・MASS (kg)	11
トルク計算 (kN)	・TORQUE CALCULATION (BRAKING FORCE=kN)	$T \text{ (kN} \cdot \text{m)} = kN \times r$

保持ブレーキとして御使用の場合 保持専用 (静 μ) パッドを準備しております
Pad for only holding (static μ) is available for application for holding brake.

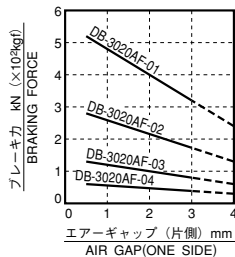


・L勝手も準備しております。
・Left side hand is also available.

DB-3020AF



●特性カーブ・CHARACTERISTIC CURVE

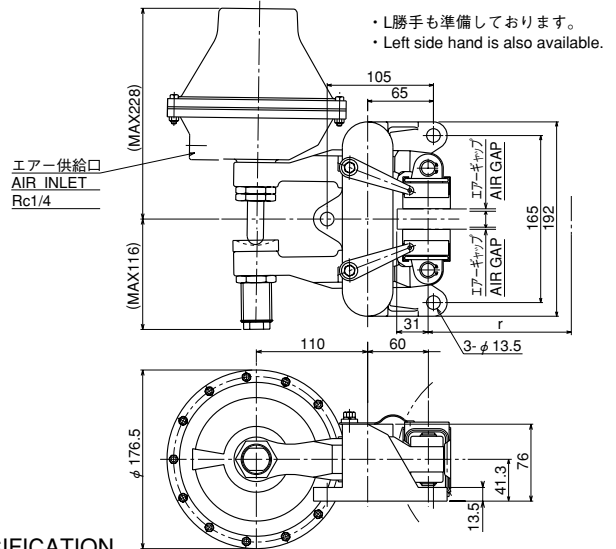


・摩擦係数 (動摩擦) $\mu=0.3$
・COEFFICIENT OF DYNAMIC FRICTION 0.3

●仕様・SPECIFICATION

型式	・MODEL TYPE	DB-3020AF
使用ディスク外径 (mm)	・USABLE DISC DIA (mm)	$\phi 200 \sim \infty$
使用ディスク厚 (mm)	・DISC THICKNESS (mm)	20
有効制動半径 (m)	・EFFECTIVE RADIUS OF BRAKING (m)	$r = \frac{1}{1000} \left(\frac{\text{DISC DIA}}{2} - 31 \right)$
パッド型式	・PAD MODEL TYPE	DB-0433-K※※※
パッド摩耗代 (mm)	・WEAR ALLOWANCE OF PAD (mm)	7
シリンダー面積 (cm ²)	・AREA OF CYLINDER (cm ²)	110
最大解放エア圧 (MPa)	・MAX. WORKING AIR PRESSURE (MPa)	0.7 (7kgf/cm ²)
質量 (kg)	・MASS (kg)	12.5
トルク計算 (kN)	・TORQUE CALCULATION (BRAKING FORCE=kN)	$T \text{ (kN} \cdot \text{m)} = kN \times r$

保持ブレーキとして御使用の場合 保持専用 (静 μ) パッドを準備しております
Pad for only holding (static μ) is available for application for holding brake.



・L勝手も準備しております。
・Left side hand is also available.

※記載寸法仕様は改良のため予告なく変更することがあります。

※Dimensions and specifications might be changed for improvement without notice.

三陽商事株式会社

三陽工業株式会社

SANYO SHOJI CO.,LTD.

本社 〒564-0044
大阪府吹田市南金田2丁目29番2号
TEL (06) 6384-1212 FAX (06) 6338-1415

東京営業所 TEL (03) 3769-3434 FAX (03) 3769-1033
名古屋営業所 TEL (052) 231-3455 FAX (052) 231-3566

URL <http://www.suntes.co.jp/>
E-mail: sanyo@suntes.co.jp

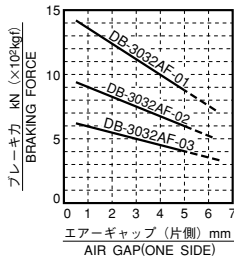
Head Office 29-2, 2-Chome, Minamikaneden,
Suita, Osaka, 564-0044, Japan
Tel (06) 6384-1212 Fax (06) 6338-1415

Tokyo Branch Tel (03) 3769-3434 Fax (03) 3769-1033
Nagoya Branch Tel (052) 231-3455 Fax (052) 231-3566

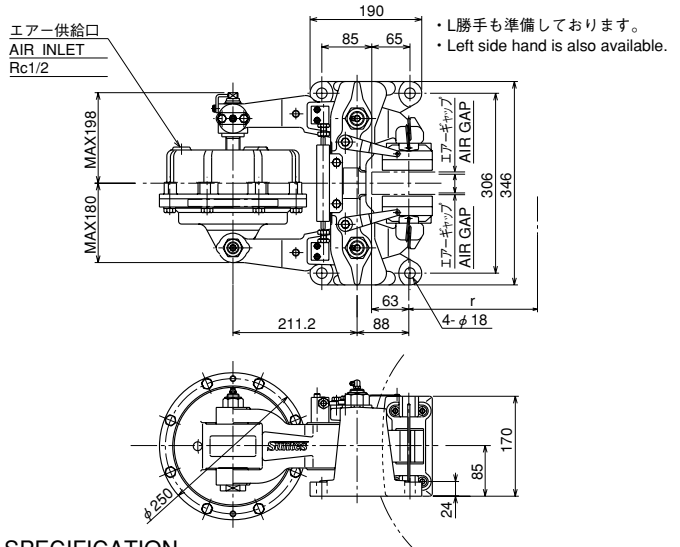
DB-3032AF



●特性カーブ・CHARACTERISTIC CURVE



・摩擦係数 (動摩擦) $\mu=0.3$
・COEFFICIENT OF DYNAMIC FRICTION 0.3



●仕様・SPECIFICATION

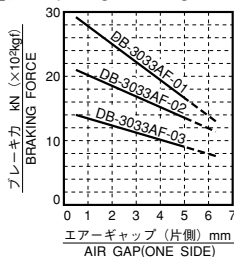
型 式	MODEL TYPE	DB-3032AF-01	DB-3032AF-11
使用ディスク外径 (mm)	USABLE DISC DIA (mm)	$\phi 500 \sim \infty$	
使用ディスク厚 (mm)	DISC THICKNESS (mm)	38	50
有効制動半径 (m)	EFFECTIVE RADIUS OF BRAKING (m)	$r = \frac{1}{1000} \left(\frac{\text{DISC DIA}}{2} - 63 \right)$	
パッド型式	PAD MODEL TYPE	DB-0435-K※※※	
パッド摩耗代 (mm)	WEAR ALLOWANCE OF PAD (mm)	15	
シリンダー面積 (cm ²)	AREA OF CYLINDER (cm ²)	301.6	
最大解放エア圧 (MPa)	MAX. WORKING AIR PRESSURE (MPa)	0.7 (7kgf/cm ²)	
質量 (kg)	MASS (kg)	66	
トルク計算 (kN)	TORQUE CALCULATION (BRAKING FORCE=kN)	T (kN・m) =kN×r	

保持ブレーキとして御使用の場合 保持専用 (静 μ) パッドを準備しております
Pad for only holding (static μ) is available for application for holding brake.

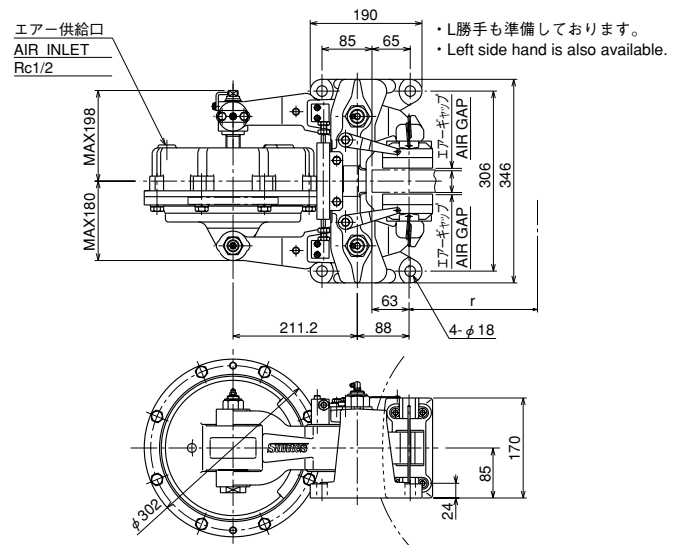
DB-3033AF



●特性カーブ・CHARACTERISTIC CURVE



・摩擦係数 (動摩擦) $\mu=0.3$
・COEFFICIENT OF DYNAMIC FRICTION 0.3



●仕様・SPECIFICATION

型 式	MODEL TYPE	DB-3033AF-01	DB-3033AF-11
使用ディスク外径 (mm)	USABLE DISC DIA (mm)	$\phi 500 \sim \infty$	
使用ディスク厚 (mm)	DISC THICKNESS (mm)	38	50
有効制動半径 (m)	EFFECTIVE RADIUS OF BRAKING (m)	$r = \frac{1}{1000} \left(\frac{\text{DISC DIA}}{2} - 63 \right)$	
パッド型式	PAD MODEL TYPE	DB-0435-K※※※	
パッド摩耗代 (mm)	WEAR ALLOWANCE OF PAD (mm)	15	
シリンダー面積 (cm ²)	AREA OF CYLINDER (cm ²)	478.3	
最大解放エア圧 (MPa)	MAX. WORKING AIR PRESSURE (MPa)	0.7 (7kgf/cm ²)	
質量 (kg)	MASS (kg)	78	
トルク計算 (kN)	TORQUE CALCULATION (BRAKING FORCE=kN)	T (kN・m) =kN×r	

保持ブレーキとして御使用の場合 保持専用 (静 μ) パッドを準備しております
Pad for only holding (static μ) is available for application for holding brake.

※記載寸法仕様は改良のため予告なく変更することがあります。

※Dimensions and specifications might be changed for improvement without notice.

本 社 〒564-0044
大阪府吹田市南金田2丁目29番2号
TEL (06) 6384-1212 FAX (06) 6338-1415

東京営業所 TEL (03) 3769-3434 FAX (03) 3769-1033
名古屋営業所 TEL (052) 231-3455 FAX (052) 231-3566

三陽商事株式会社

三陽工業株式会社

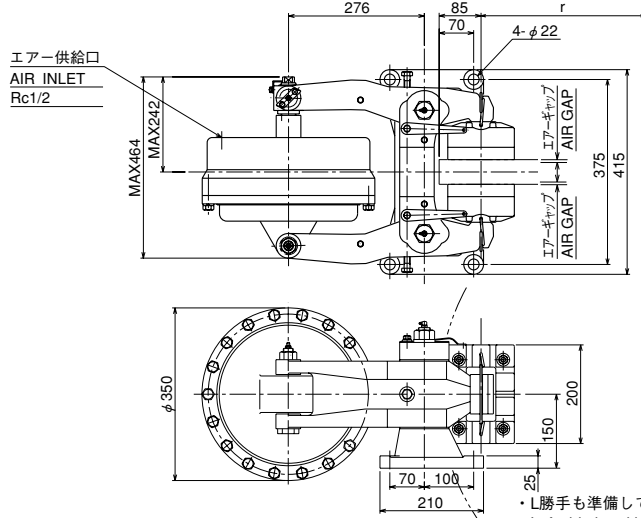
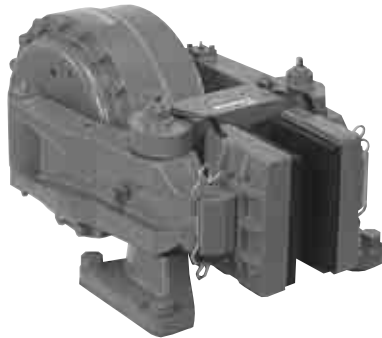
SANYO SHOJI CO.,LTD.

URL <http://www.suntes.co.jp/>
E-mail: sanyo@suntes.co.jp

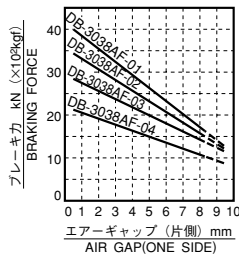
Head Office 29-2, 2-Chome, Minamikaneden,
Suita, Osaka, 564-0044, Japan
Tel (06) 6384-1212 Fax (06) 6338-1415

Tokyo Branch Tel (03) 3769-3434 Fax (03) 3769-1033
Nagoya Branch Tel (052) 231-3455 Fax (052) 231-3566

DB-3038AF



●特性カーブ・CHARACTERISTIC CURVE



・摩擦係数 (動摩擦) $\mu=0.3$
・COEFFICIENT OF DYNAMIC FRICTION 0.3

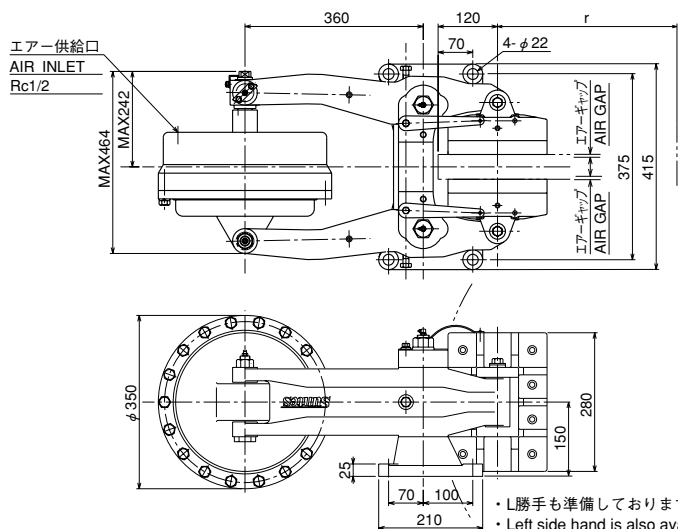
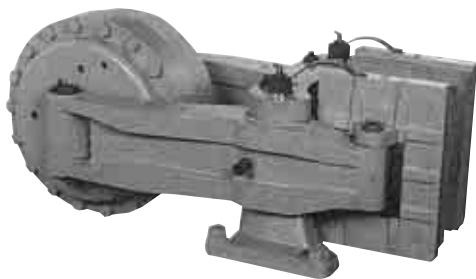
●仕様・SPECIFICATION

型 式	MODEL TYPE	DB-3038AF-01	DB-3038AF-11	DB-3038AF-21
使用ディスク外径 (mm)	USABLE DISC DIA (mm)	$\phi 600 \sim \infty$		
使用ディスク厚 (mm)	DISC THICKNESS (mm)	50	75	100
有効制動半径 (m)	EFFECTIVE RADIUS OF BRAKING (m)	$r = \frac{1}{1000} \left(\frac{\text{DISC DIA}}{2} - 85 \right)$		
パッド型式	PAD MODEL TYPE	DB-0455-K01※	DB-0455-K02※	DB-0455-K03※
パッド摩耗代 (mm)	WEAR ALLOWANCE OF PAD (mm)	20		
シリンダー面積 (cm ²)	AREA OF CYLINDER (cm ²)	687		
最大解放エア-圧 (MPa)	MAX. WORKING AIR PRESSURE (MPa)	0.7 (7kgf/cm ²)		
質 量 (kg)	MASS (kg)	140		
トルク計算 (kN)	TORQUE CALCULATION (BRAKING FORCE=kN)	T (kN・m) = kN × r		

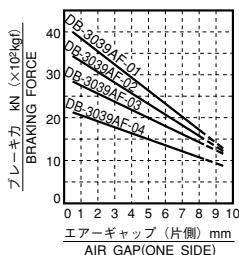
保持ブレーキとして御使用の場合 保持専用 (静 μ) パッドを準備しております
Pad for only holding (static μ) is available for application for holding brake.

・L勝手も準備しております。
・Left side hand is also available.

DB-3039AF



●特性カーブ・CHARACTERISTIC CURVE



・摩擦係数 (動摩擦) $\mu=0.3$
・COEFFICIENT OF DYNAMIC FRICTION 0.3

●仕様・SPECIFICATION

型 式	MODEL TYPE	DB-3039AF-01	DB-3039AF-11	DB-3039AF-21
使用ディスク外径 (mm)	USABLE DISC DIA (mm)	$\phi 900 \sim \infty$		
使用ディスク厚 (mm)	DISC THICKNESS (mm)	50	75	100
有効制動半径 (m)	EFFECTIVE RADIUS OF BRAKING (m)	$r = \frac{1}{1000} \left(\frac{\text{DISC DIA}}{2} - 120 \right)$		
パッド型式	PAD MODEL TYPE	DB-0454-K01※	DB-0454-K02※	DB-0454-K03※
パッド摩耗代 (mm)	WEAR ALLOWANCE OF PAD (mm)	20		
シリンダー面積 (cm ²)	AREA OF CYLINDER (cm ²)	687		
最大解放エア-圧 (MPa)	MAX. WORKING AIR PRESSURE (MPa)	0.7 (7kgf/cm ²)		
質 量 (kg)	MASS (kg)	170		
トルク計算 (kN)	TORQUE CALCULATION (BRAKING FORCE=kN)	T (kN・m) = kN × r		

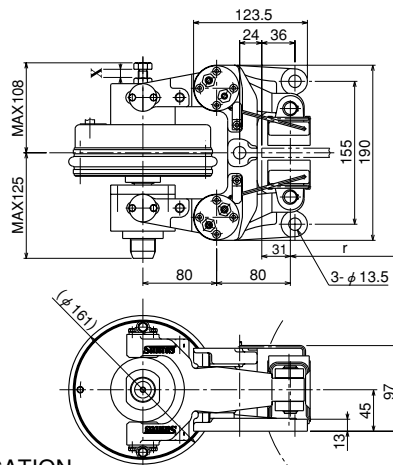
保持ブレーキとして御使用の場合 保持専用 (静 μ) パッドを準備しております
Pad for only holding (static μ) is available for application for holding brake.

・L勝手も準備しております。
・Left side hand is also available.

※記載寸法仕様は改良のため予告なく変更することがあります。

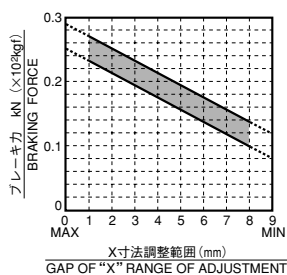
※Dimensions and specifications might be changed for improvement without notice.

DB-4010EF



・L勝手も準備しております。
・Left side hand is also available.

●特性カーブ・CHARACTERISTIC CURVE



- ・摩擦係数 (動摩擦) $\mu = 0.3$
- ・COEFFICIENT OF DYNAMIC FRICTION 0.3
- ・(注) エアギャップは片側2mm以内で使用下さい。
- ・(Remark) Use Air Gap within 2mm at one side.

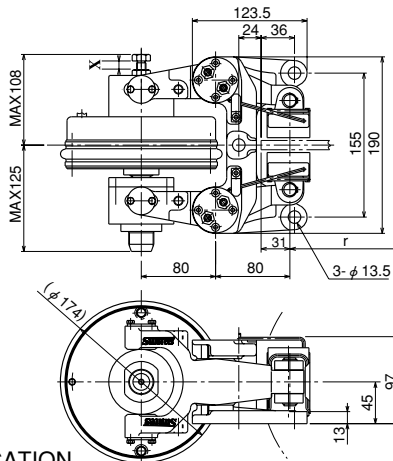
●仕様・SPECIFICATION

型 式	MODEL TYPE	DB-4010EF
使用ディスク外径 (mm)	USABLE DISC DIA (mm)	$\phi 200 \sim \infty$
使用ディスク厚 (mm)	DISC THICKNESS (mm)	10
有効制動半径 (m)	EFFECTIVE RADIUS OF BRAKING (m)	$r = \frac{1}{1000} \left(\frac{\text{DISC DIA}}{2} - 31 \right)$
パッド型式	PAD MODEL TYPE	DB-0433-K01B
パッド摩耗代 (mm)	WEAR ALLOWANCE OF PAD (mm)	7
供給吸引電圧 (V)	DASH SUPPLY VOLTAGE (V)	DC150~210
供給保持電圧 (V)	KEEP SUPPLY VOLTAGE (V)	DC20~31
消費電力 (W)	POWER CONSUMPTION (W)	14 (DC31V連続通電保持) (CONDUCTION CONTINUOUSLY AT DC31V)
定 格	DUTY RATE	360 C/H・50%ED または連続定格保持 OR CONTINUOUSLY KEEPING DUTY RATE
適用電源ボックス	SUITABLE POWER SUPPLY BOX	AP-2403 ※
質 量 (kg)	MASS (kg)	19
トルク計算 (kN)	TORQUE CALCULATION (BRAKING FORCE=kN)	$T (\text{kN} \cdot \text{m}) = \text{kN} \times r$

保持ブレーキとして御使用の場合 保持専用 (静 μ) パッドを準備しております
Pad for only holding (static μ) is available for application for holding brake.

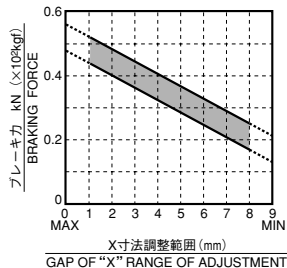
※P.32をご参照下さい。
※For detail refer page 32.

DB-4011EF



・L勝手も準備しております。
・Left side hand is also available.

●特性カーブ・CHARACTERISTIC CURVE



- ・摩擦係数 (動摩擦) $\mu = 0.3$
- ・COEFFICIENT OF DYNAMIC FRICTION 0.3
- ・(注) エアギャップは片側2mm以内で使用下さい。
- ・(Remark) Use Air Gap within 2mm at one side.

●仕様・SPECIFICATION

型 式	MODEL TYPE	DB-4011EF
使用ディスク外径 (mm)	USABLE DISC DIA (mm)	$\phi 200 \sim \infty$
使用ディスク厚 (mm)	DISC THICKNESS (mm)	10
有効制動半径 (m)	EFFECTIVE RADIUS OF BRAKING (m)	$r = \frac{1}{1000} \left(\frac{\text{DISC DIA}}{2} - 31 \right)$
パッド型式	PAD MODEL TYPE	DB-0433-K01B
パッド摩耗代 (mm)	WEAR ALLOWANCE OF PAD (mm)	7
供給吸引電圧 (V)	DASH SUPPLY VOLTAGE (V)	DC150~210
供給保持電圧 (V)	KEEP SUPPLY VOLTAGE (V)	DC20~31
消費電力 (W)	POWER CONSUMPTION (W)	17 (DC31V連続通電保持) (CONDUCTION CONTINUOUSLY AT DC31V)
定 格	DUTY RATE	360 C/H・50%ED または連続定格保持 OR CONTINUOUSLY KEEPING DUTY RATE
適用電源ボックス	SUITABLE POWER SUPPLY BOX	AP-2403 ※
質 量 (kg)	MASS (kg)	20
トルク計算 (kN)	TORQUE CALCULATION (BRAKING FORCE=kN)	$T (\text{kN} \cdot \text{m}) = \text{kN} \times r$

保持ブレーキとして御使用の場合 保持専用 (静 μ) パッドを準備しております
Pad for only holding (static μ) is available for application for holding brake.

※P.32をご参照下さい。
※For detail refer page 32.

※記載寸法仕様は改良のため予告なく変更することがあります。

※Dimensions and specifications might be changed for improvement without notice.

本 社 〒564-0044
大阪府吹田市南金田2丁目29番2号
TEL (06) 6384-1212 FAX (06) 6338-1415

東京営業所 TEL (03) 3769-3434 FAX (03) 3769-1033
名古屋営業所 TEL (052) 231-3455 FAX (052) 231-3566

三陽商事株式会社

三陽工業株式会社

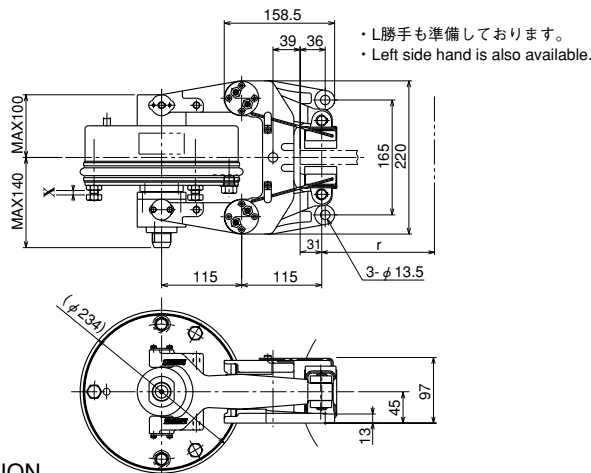
SANYO SHOJI CO.,LTD.

URL <http://www.suntes.co.jp/>
E-mail: sanyo@suntes.co.jp

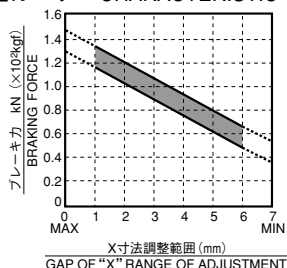
Head Office 29-2, 2-Chome, Minamikaneden,
Suita, Osaka, 564-0044, Japan
Tel (06) 6384-1212 Fax (06) 6338-1415

Tokyo Branch Tel (03) 3769-3434 Fax (03) 3769-1033
Nagoya Branch Tel (052) 231-3455 Fax (052) 231-3566

DB-4020EF



●特性カーブ・CHARACTERISTIC CURVE



- ・摩擦係数 (動摩擦) $\mu = 0.3$
- ・COEFFICIENT OF DYNAMIC FRICTION 0.3
- ・(注) エアギャップは片側 2mm 以内で使用下さい。
- ・(Remark) Use Air Gap within 2mm at one side.

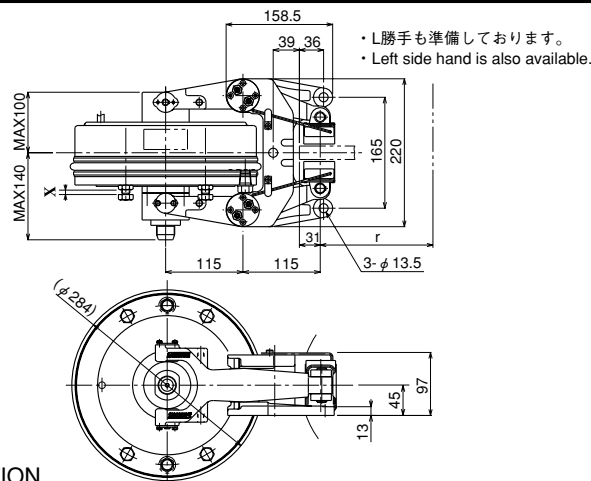
●仕様・SPECIFICATION

型 式	・ MODEL TYPE	DB-4020EF
使用ディスク外径 (mm)	・ USABLE DISC DIA (mm)	$\phi 200 \sim \infty$
使用ディスク厚 (mm)	・ DISC THICKNESS (mm)	20
有効制動半径 (m)	・ EFFECTIVE RADIUS OF BRAKING (m)	$r = \frac{1}{1000} \left(\frac{\text{DISC DIA}}{2} - 31 \right)$
パッド型式	・ PAD MODEL TYPE	DB-0433-K01B
パッド摩耗代 (mm)	・ WEAR ALLOWANCE OF PAD (mm)	7
供給吸引電圧 (V)	・ DASH SUPPLY VOLTAGE (V)	DC150~210
供給保持電圧 (V)	・ KEEP SUPPLY VOLTAGE (V)	DC20~31
消費電力 (W)	・ POWER CONSUMPTION (W)	25 (DC31V連続通電保持) (CONDUCTION CONTINUOUSLY AT DC31V)
定 格	・ DUTY RATE	360 C/H・50%ED または連続定格保持 OR CONTINUOUSLY KEEPING DUTY RATE
適用電源ボックス	・ SUITABLE POWER SUPPLY BOX	AP-2403 ※
質 量 (kg)	・ MASS (kg)	39
トルク計算 (kN)	・ TORQUE CALCULATION (BRAKING FORCE=kN)	$T (\text{kN} \cdot \text{m}) = \text{kN} \times r$

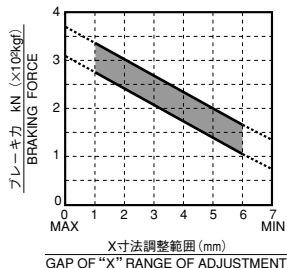
保持ブレーキとして御使用の場合 保持専用 (静 μ) パッドを準備しております
Pad for only holding (static μ) is available for application for holding brake.

※P.32をご参照下さい。
※For detail refer page 32.

DB-4021EF



●特性カーブ・CHARACTERISTIC CURVE



- ・摩擦係数 (動摩擦) $\mu = 0.3$
- ・COEFFICIENT OF DYNAMIC FRICTION 0.3
- ・(注) エアギャップは片側 2mm 以内で使用下さい。
- ・(Remark) Use Air Gap within 2mm at one side.

●仕様・SPECIFICATION

型 式	・ MODEL TYPE	DB-4021EF
使用ディスク外径 (mm)	・ USABLE DISC DIA (mm)	$\phi 200 \sim \infty$
使用ディスク厚 (mm)	・ DISC THICKNESS (mm)	20
有効制動半径 (m)	・ EFFECTIVE RADIUS OF BRAKING (m)	$r = \frac{1}{1000} \left(\frac{\text{DISC DIA}}{2} - 31 \right)$
パッド型式	・ PAD MODEL TYPE	DB-0433-K01B
パッド摩耗代 (mm)	・ WEAR ALLOWANCE OF PAD (mm)	7
供給吸引電圧 (V)	・ DASH SUPPLY VOLTAGE (V)	DC150~210
供給保持電圧 (V)	・ KEEP SUPPLY VOLTAGE (V)	DC20~31
消費電力 (W)	・ POWER CONSUMPTION (W)	30 (DC31V連続通電保持) (CONDUCTION CONTINUOUSLY AT DC31V)
定 格	・ DUTY RATE	360 C/H・50%ED または連続定格保持 OR CONTINUOUSLY KEEPING DUTY RATE
適用電源ボックス	・ SUITABLE POWER SUPPLY BOX	AP-2403 ※
質 量 (kg)	・ MASS (kg)	50
トルク計算 (kN)	・ TORQUE CALCULATION (BRAKING FORCE=kN)	$T (\text{kN} \cdot \text{m}) = \text{kN} \times r$

保持ブレーキとして御使用の場合 保持専用 (静 μ) パッドを準備しております
Pad for only holding (static μ) is available for application for holding brake.

※P.32をご参照下さい。
※For detail refer page 32.

※記載寸法仕様は改良のため予告なく変更することがあります。

※Dimensions and specifications might be changed for improvement without notice.

本 社 〒564-0044
大阪府吹田市南金田2丁目29番2号
TEL (06) 6384-1212 FAX (06) 6338-1415

東京営業所 TEL (03) 3769-3434 FAX (03) 3769-1033
名古屋営業所 TEL (052) 231-3455 FAX (052) 231-3566

三陽商事株式会社

— 三陽工業株式会社 —

SANYO SHOJI CO.,LTD.

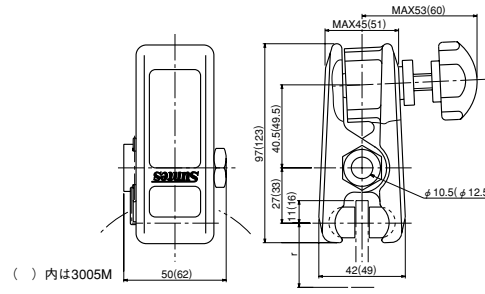
URL <http://www.suntes.co.jp/>
E-mail: sanyo@suntes.co.jp

Head Office 29-2, 2-Chome, Minamikaneden,
Suita, Osaka, 564-0044, Japan
Tel (06) 6384-1212 Fax (06) 6338-1415

Tokyo Branch Tel (03) 3769-3434 Fax (03) 3769-1033
Nagoya Branch Tel (052) 231-3455 Fax (052) 231-3566

ノブ型・ミニキャリパ
DB-3004M・3005M

Knob Operated



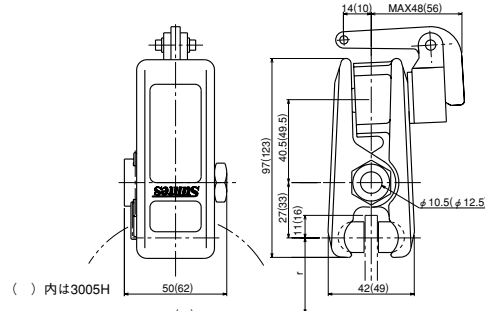
P.1をご参照下さい。
For detail refer page 1.

レバー型・ミニキャリパ
DB-3004H・3005H

Lever Operated



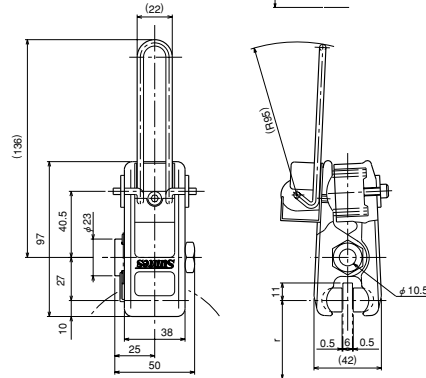
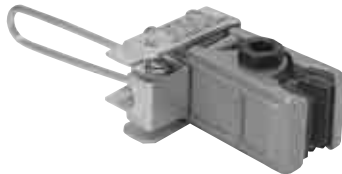
DB-3004H



P.2をご参照下さい。
For detail refer page 2.

レバー型・ワンタッチミニキャリパ
DB-3004H-101

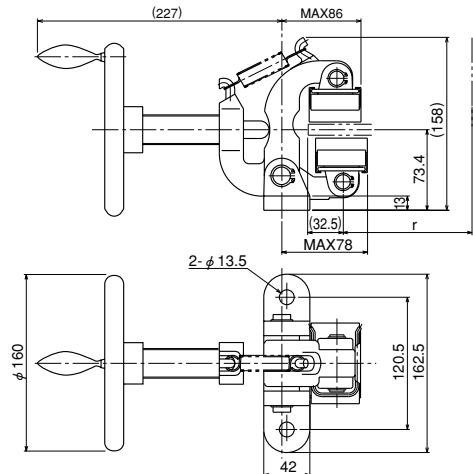
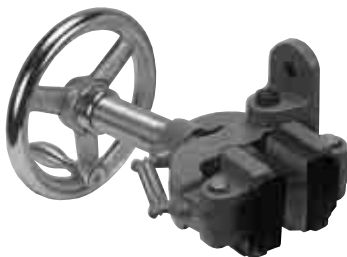
Spring Applied Lever Release



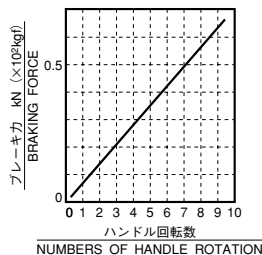
P.2をご参照下さい。
For detail refer page 2.

ハンドル型
DB-3012M

Handle Operated



●特性カーブ・CHARACTERISTIC CURVE



・摩擦係数 (動摩擦) $\mu = 0.3$
・COEFFICIENT OF DYNAMIC FRICTION 0.3

●仕様・SPECIFICATION

型 式	・MODEL TYPE	DB-3012M
使用ディスク外径 (mm)	・USABLE DISC DIA (mm)	$\phi 200 \sim \infty$
使用ディスク厚 (mm)	・DISC THICKNESS (mm)	10.4
有効制動半径 (m)	・EFFECTIVE RADIUS OF BRAKING (m)	$r = \frac{1}{1000} \sqrt{\frac{\text{DISC DIA} - 32.5}{2}}$
パッド型式	・PAD MODEL TYPE	DB-0433-K※※※
パッド摩耗代 (mm)	・WEAR ALLOWANCE OF PAD (mm)	7
質 量 (kg)	・MASS (kg)	6.5
トルク計算 (kN)	・TORQUE CALCULATION (BRAKING FORCE=kN)	$T (\text{kN} \cdot \text{m}) = \text{kN} \times r$

保持ブレーキとして御使用の場合 保持専用 (静 μ) パッドを準備しております
Pad for only holding (static μ) is available for application for holding brake.

※記載寸法仕様は改良のため予告なく変更することがあります。

※Dimensions and specifications might be changed for improvement without notice.

本 社 〒564-0044
大阪府吹田市南金田2丁目29番2号
TEL (06) 6384-1212 FAX (06) 6338-1415

東京営業所 TEL (03) 3769-3434 FAX (03) 3769-1033
名古屋営業所 TEL (052) 231-3455 FAX (052) 231-3566

三陽商事株式会社

—— 三陽工業株式会社 ——

SANYO SHOJI CO.,LTD.

URL <http://www.suntes.co.jp/>
E-mail: sanyo@suntes.co.jp

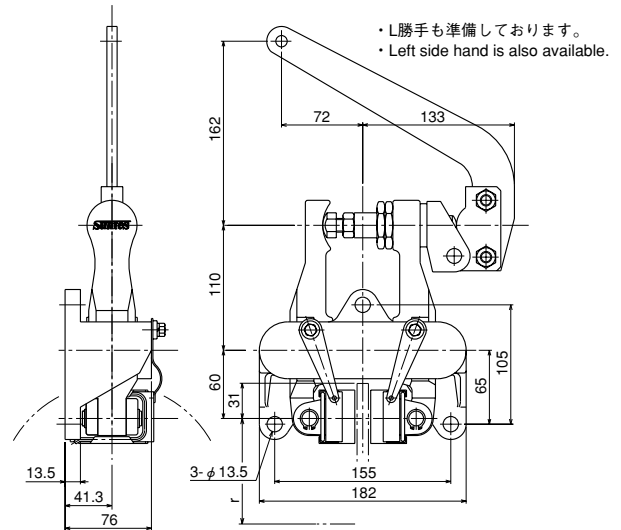
Head Office 29-2, 2-Chome, Minamikaneden,
Suita, Osaka, 564-0044, Japan
Tel (06) 6384-1212 Fax (06) 6338-1415

Tokyo Branch Tel (03) 3769-3434 Fax (03) 3769-1033
Nagoya Branch Tel (052) 231-3455 Fax (052) 231-3566

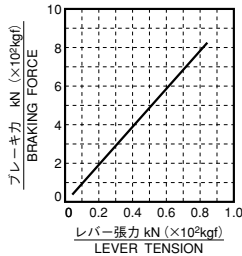
レバー型

DB-3010H

Lever Operated



●特性カーブ・CHARACTERISTIC CURVE



- ・摩擦係数 (動摩擦) $\mu=0.3$
- ・COEFFICIENT OF DYNAMIC FRICTION 0.3

●仕様・SPECIFICATION

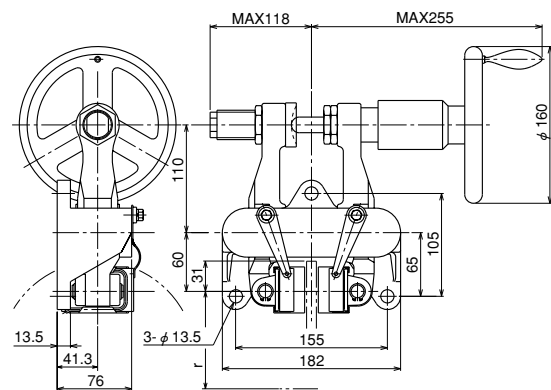
型式	MODEL TYPE	DB-3010H
使用ディスク外径 (mm)	USABLE DISC DIA (mm)	$\phi 200 \sim \infty$
使用ディスク厚 (mm)	DISC THICKNESS (mm)	10
有効制動半径 (m)	EFFECTIVE RADIUS OF BRAKING (m)	$r = \frac{1}{1000} \left(\frac{\text{DISC DIA}}{2} - 31 \right)$
パッド型式	PAD MODEL TYPE	DB-0433-K※※※
パッド摩耗代 (mm)	WEAR ALLOWANCE OF PAD (mm)	7
最大レバー移動角	MOVABLE ANGLE (MAX)	33
質量 (kg)	MASS (kg)	7.5
トルク計算 (kN)	TORQUE CALCULATION (BRAKING FORCE=kN)	$T (\text{kN} \cdot \text{m}) = \text{kN} \times r$

保持ブレーキとして御使用の場合 保持専用 (静 μ) パッドを準備しております
Pad for only holding (static μ) is available for application for holding brake.

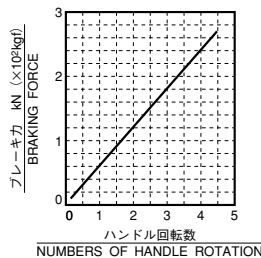
ハンドル型

DB-3010M

Handle Operated



●特性カーブ・CHARACTERISTIC CURVE



- ・摩擦係数 (動摩擦) $\mu=0.3$
- ・COEFFICIENT OF DYNAMIC FRICTION 0.3

●仕様・SPECIFICATION

型式	MODEL TYPE	DB-3010M
使用ディスク外径 (mm)	USABLE DISC DIA (mm)	$\phi 200 \sim \infty$
使用ディスク厚 (mm)	DISC THICKNESS (mm)	10
有効制動半径 (m)	EFFECTIVE RADIUS OF BRAKING (m)	$r = \frac{1}{1000} \left(\frac{\text{DISC DIA}}{2} - 31 \right)$
パッド型式	PAD MODEL TYPE	DB-0433-K※※※
パッド摩耗代 (mm)	WEAR ALLOWANCE OF PAD (mm)	7
質量 (kg)	MASS (kg)	8
トルク計算 (kN)	TORQUE CALCULATION (BRAKING FORCE=kN)	$T (\text{kN} \cdot \text{m}) = \text{kN} \times r$

保持ブレーキとして御使用の場合 保持専用 (静 μ) パッドを準備しております
Pad for only holding (static μ) is available for application for holding brake.

※記載寸法仕様は改良のため予告なく変更することがあります。

※Dimensions and specifications might be changed for improvement without notice.

三陽商事株式会社

三陽工業株式会社

SANYO SHOJI CO.,LTD.

本社 〒564-0044
大阪府吹田市南金田2丁目29番2号
TEL (06) 6384-1212 FAX (06) 6338-1415

東京営業所 TEL (03) 3769-3434 FAX (03) 3769-1033
名古屋営業所 TEL (052) 231-3455 FAX (052) 231-3566

URL <http://www.suntes.co.jp/>
E-mail: sanyo@suntes.co.jp

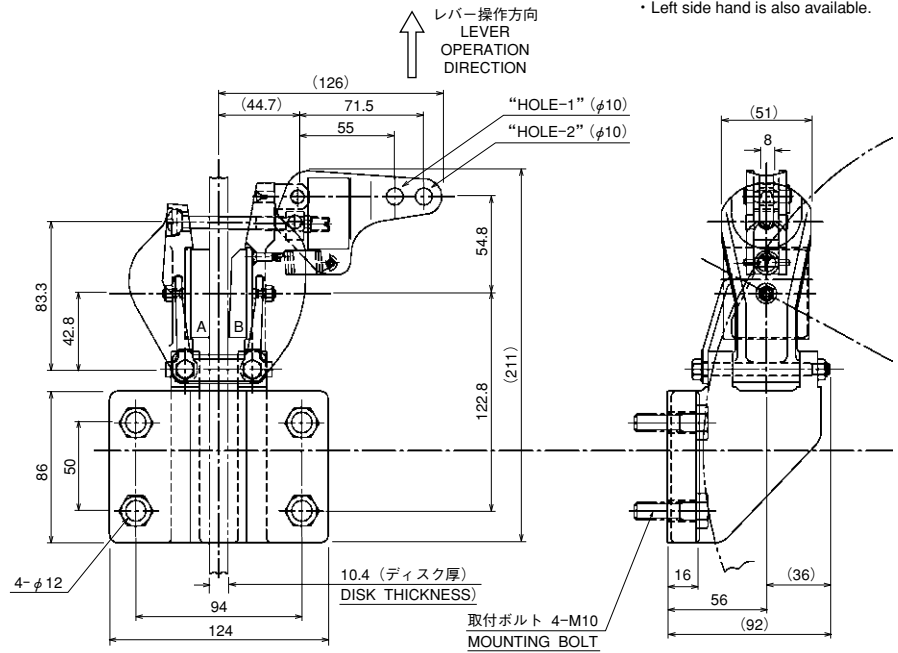
Head Office 29-2, 2-Chome, Minamikaneden,
Suita, Osaka, 564-0044, Japan
Tel (06) 6384-1212 Fax (06) 6338-1415

Tokyo Branch Tel (03) 3769-3434 Fax (03) 3769-1033
Nagoya Branch Tel (052) 231-3455 Fax (052) 231-3566

レバー型

DB-3013H

Lever Operated

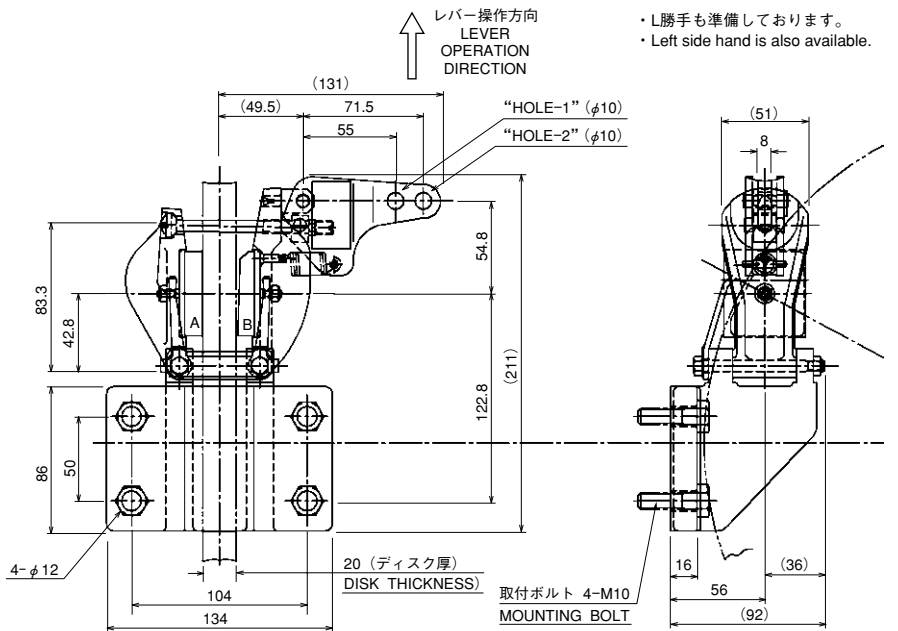


・L勝手も準備しております。
・Left side hand is also available.

レバー型

DB-3023H

Lever Operated



・L勝手も準備しております。
・Left side hand is also available.

●仕様・SPECIFICATION

型式	MODEL TYPE	DB-3013H	DB-3023H
使用ディスク外径 (mm)	USABLE DISC DIA (mm)	φ200~400	
使用ディスク厚 (mm)	DISC THICKNESS (mm)	10	20
有効制動半径 (m)	EFFECTIVE RADIUS OF BRAKING (m)	$r = \frac{1}{1000} \left(\frac{\text{DISC DIA}}{2} - 13.5 \right)$	
パッド型式	PAD MODEL TYPE	DB-0406-K01	
パッド摩耗代 (mm)	WEAR ALLOWANCE OF PAD (mm)	A 6.7	B 6.2
パッド静摩擦係数 (すり合わせ後) (μ)	COEFFICIENT OF STATIC FRICTION (AFTER FITTING) (μ)	0.3	
エアキャップ (片側) (mm)	AIR GAP, ONESIDE (mm)	0.15	
レバー最大引力・HOLE-1 (kN)	MAX LEVER PULL FORCE・HOLE-1 (kN)	2.45	
レバー最大引力・HOLE-2 (kN)	MAX LEVER PULL FORCE・HOLE-2 (kN)	3.43	
レバー比・HOLE-1 (i)	RATIO OF LEVER・HOLE-1 (i)	8.1	
レバー比・HOLE-2 (i)	RATIO OF LEVER・HOLE-2 (i)	10.55	
質量 (kg)	MASS (kg)	3.9	
トルク計算 (kN)	TORQUE CALCULATION	レバー引力・LEVER PULL FORCE×2×l×μ×r×0.8	

※操作ケーブルは貴社にて手配願います。

※Please arrange the operation cable in your company.

※記載寸法仕様は改良のため予告なく変更することがあります。

※Dimensions and specifications might be changed for improvement without notice.

三陽商事株式会社

三陽工業株式会社

SANYO SHOJI CO.,LTD.

URL <http://www.suntes.co.jp/>
E-mail: sanyo@suntes.co.jp

Head Office 29-2, 2-Chome, Minamikaneden,
Suita, Osaka, 564-0044, Japan
Tel (06) 6384-1212 Fax (06) 6338-1415

Tokyo Branch Tel (03) 3769-3434 Fax (03) 3769-1033
Nagoya Branch Tel (052) 231-3455 Fax (052) 231-3566

本社 〒564-0044
大阪府吹田市南金田2丁目29番2号
TEL (06) 6384-1212 FAX (06) 6338-1415

東京営業所 TEL (03) 3769-3434 FAX (03) 3769-1033
名古屋営業所 TEL (052) 231-3455 FAX (052) 231-3566

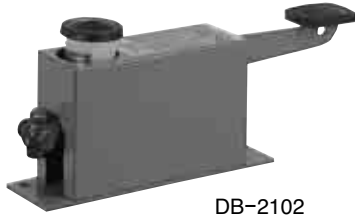
フットペダルユニット Foot Pedal Unit

足踏みペダルを踏み込む事により自動車と同様にブレーキを効かせるもので、クレーン、走行台車等に使用されます。型式末尾に C とあるのはクレーン用を示し、別取付用のリザーバタンク、ブレードホース金具を付属しています。

Brake is operated by stepping on to foot pedal like automobile. This unit is used for crane, running truck etc.

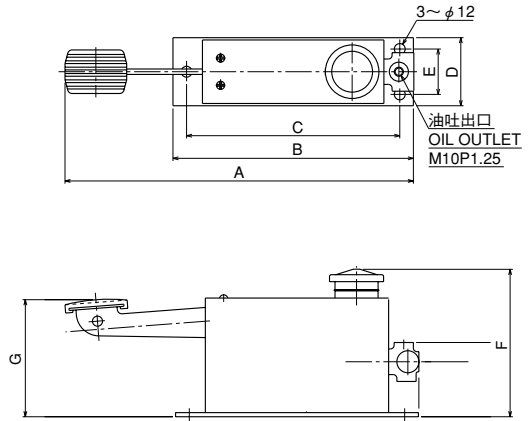
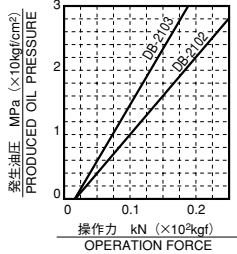
"C" at end of model type number means 'for crane use' and this model includes reservoir tank and blade hose metal for separate installation.

DB-2102・2103



DB-2102

●特性カーブ・CHARACTERISTIC CURVE



●寸法表・DIMENSION LIST

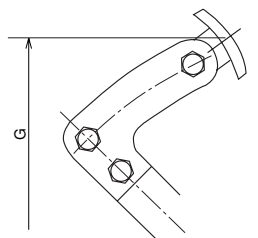
型式 Model Type	A	B	C	D	E	F	G	吐出油量 (×10 ⁻³ ℓ) Discharge Oil Volume	リザーバタンクホース長さ(m) Reservoir Hose Length(m)
DB-2102	386	265	235	75	50	161	128	5	-
DB-2102C	386	265	235	75	50	130	128	5	5
DB-2103	453	265	235	75	50	161	158	5	-

作動液：ブレーキ液（植物油）を御使用下さい。他に鉱物油用も準備しております。
Oil to be used : Use Brake Oil (Vegetable Oil). Also Brake for Mineral Oil are Available.

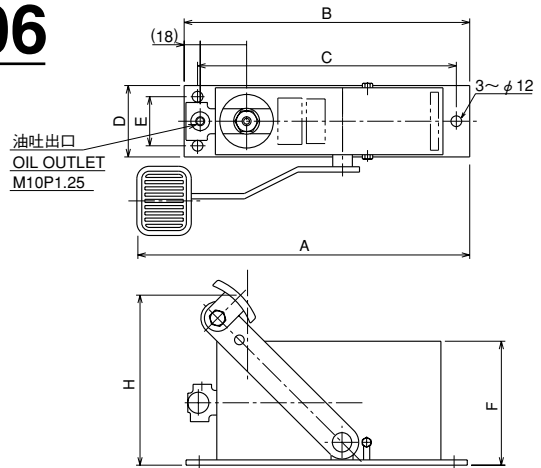
DB-2123・2104・2105・2106



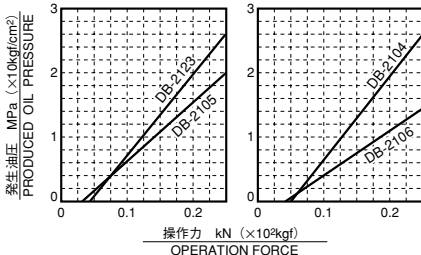
DB-2123C



補助レバー使用時
WHEN EXTENSION LEVER USED.



●特性カーブ・CHARACTERISTIC CURVE ●寸法表・DIMENSION LIST



型式 Model Type	A	B	C	D	E	F	G	H	吐出油量 (×10 ⁻³ ℓ) Discharge Oil Volume	リザーバタンクホース長さ(m) Reservoir Hose Length(m)
DB-2123	354	320	290	80	55	141	246	193	5	-
DB-2123C	354	320	290	80	55	141	246	193	5	5
DB-2104	382	300	270	95	65	168	315	262	6.9	-
DB-2104C	382	300	270	95	65	168	315	262	6.9	10
DB-2105	464	300	270	95	65	168	379	326	12	-
DB-2105C	464	300	270	95	65	168	379	326	12	10
DB-2106	471	300	270	95	65	168	379	326	19.4	-
DB-2106C	471	300	270	95	65	168	379	326	19.4	10

作動液：ブレーキ液（植物油）を御使用下さい。他に鉱物油用も準備しております。
Oil to be used : Use Brake Oil (Vegetable Oil). Also Brake for Mineral Oil are Available.

※記載寸法仕様は改良のため予告なく変更することがあります。

※Dimensions and specifications might be changed for improvement without notice.

三陽商事株式会社

三陽工業株式会社

SANYO SHOJI CO.,LTD.

URL <http://www.suntes.co.jp/>
E-mail: sanyo@suntes.co.jp

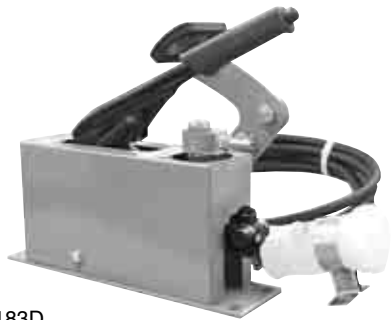
Head Office 29-2, 2-Chome, Minamikaneden,
Suita, Osaka, 564-0044, Japan
Tel (06) 6384-1212 Fax (06) 6338-1415

Tokyo Branch Tel (03) 3769-3434 Fax (03) 3769-1033
Nagoya Branch Tel (052) 231-3455 Fax (052) 231-3566

本社 〒564-0044
大阪府吹田市南金田2丁目29番2号
TEL (06) 6384-1212 FAX (06) 6338-1415

東京営業所 TEL (03) 3769-3434 FAX (03) 3769-1033
名古屋営業所 TEL (052) 231-3455 FAX (052) 231-3566

DB-2183・2184・2185



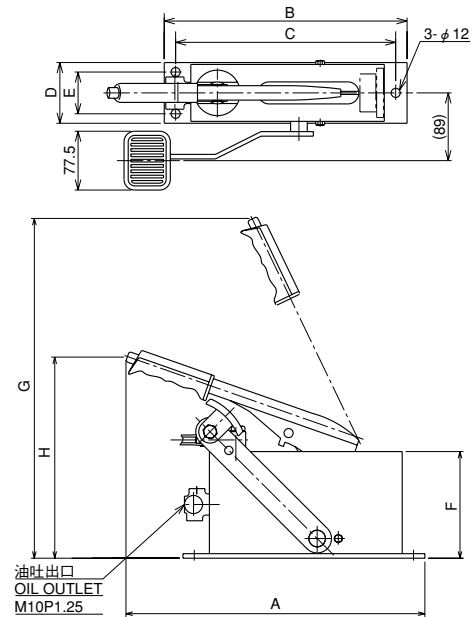
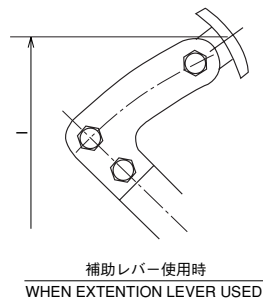
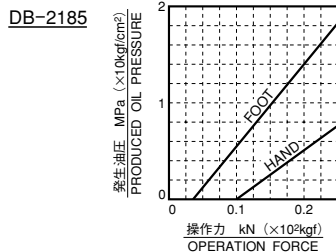
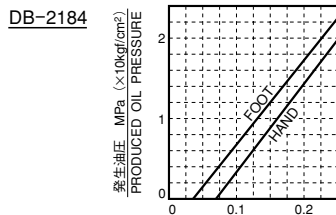
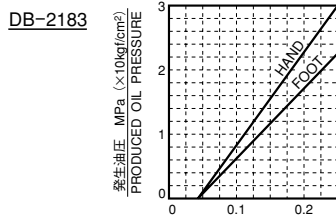
DB-2183D

足踏みペダルとハンドレバーとを備えており通常は自動車と同様にペダルでブレーキを効かせるものですが、パーキング用として、ハンドレバーを引くとその位置で油圧を保持します。型式末尾に D,E とあるのはクレーン用を示し、別取付用のリザーバタンク、ブレードホース金具を付属しています。

This unit is equipped with pedal and hand lever. Normally brake is operated by pedal like automobile. For parking, able to retain oil pressure at same position by pulling hand lever.

"D" and "E" at end of model number means 'for crane use' and this model includes reservoir tank and blade hose metal for separate installation.

●特性カーブ・CHARACTERISTIC CURVE



●寸法表・DIMENSION LIST

型式 Model Type	A	B	C	D	E	F	G	H	I	吐出油量 (×10 ⁻³ L) Discharge Oil Volume	リザーバタンクホース長さ(m) Reservoir Hose Length(m)
DB-2183	393	320	290	80	55	141	423	267	255	5	-
DB-2183D	393	320	290	80	55	141	423	267	255	5	5
DB-2184E	384	360	330	84	60	161	425	261	272	6.9	-
DB-2184D	384	360	330	84	60	161	425	261	272	6.9	10
DB-2185E	508	365	335	110	80	188	427	305	315	12	-
DB-2185D	508	365	335	110	80	188	427	305	315	12	10

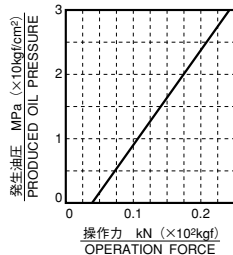
作動液：ブレーキ液(植物油)を御使用下さい。他に鉱物油用も準備しております。
Oil to be used : Use Brake Oil (Vegetable Oil). Also Brake for Mineral Oil are Available.

ハンドレバーユニット DB-2173

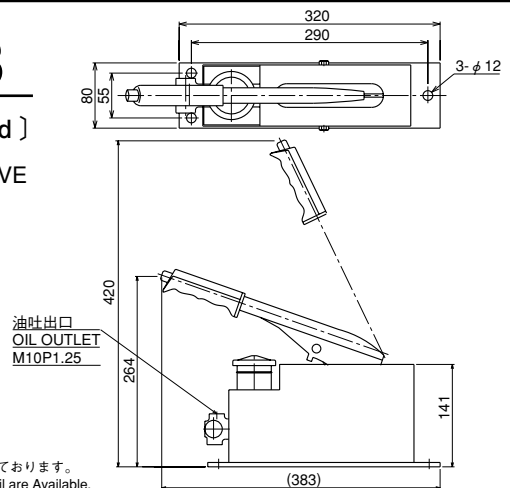
Hand Lever Unit [手動油圧発生装置 Power Unit Hand Operated]



●特性カーブ・CHARACTERISTIC CURVE



作動液：ブレーキ液(植物油)を御使用下さい。他に鉱物油用も準備しております。
Oil to be used : Use Brake Oil (Vegetable Oil). Also Brake for Mineral Oil are Available.



※記載寸法仕様は改良のため予告なく変更することがあります。

※Dimensions and specifications might be changed for improvement without notice.

三陽商事株式会社

三陽工業株式会社

SANYO SHOJI CO.,LTD.

URL <http://www.suntes.co.jp/>
E-mail: sanyo@suntes.co.jp

本社 〒564-0044
大阪府吹田市南金田2丁目29番2号
TEL (06) 6384-1212 FAX (06) 6338-1415

東京営業所 TEL (03) 3769-3434 FAX (03) 3769-1033
名古屋営業所 TEL (052) 231-3455 FAX (052) 231-3566

Head Office 29-2, 2-Chome, Minamikaneden,
Suita, Osaka, 564-0044, Japan
Tel (06) 6384-1212 Fax (06) 6338-1415

Tokyo Branch Tel (03) 3769-3434 Fax (03) 3769-1033
Nagoya Branch Tel (052) 231-3455 Fax (052) 231-3566

エアブースタ Air Hydraulic Booster

エアの供給によって増圧された油圧が得られ、エアのON-OFFによりディスクブレーキの制御が容易にできます。

Increased hydraulic pressure can be obtained by supplying air, and control of disc brake is easily operated by ON-OFF of air.

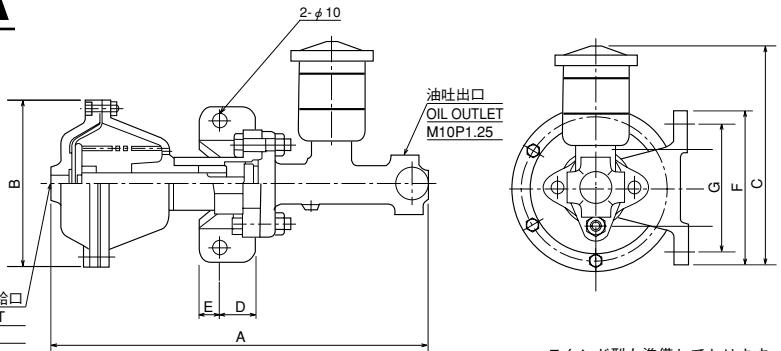
DB-3223A・3233A

Air Applied Spring Released



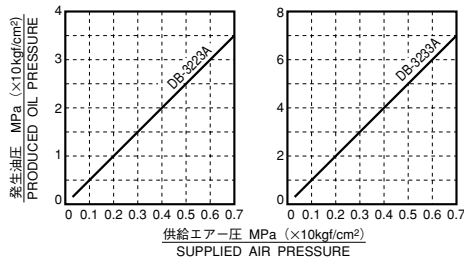
DB-3233A

エア供給口
AIR INLET
Rc 1/4



・スタンド型も準備しております。
・Stand Type is also available.

●特性カーブ・CHARACTERISTIC CURVE



●寸法表・DIMENSION LIST

型式 Model Type	A	B	C	D	E	F	G	吐出油量(×10 ⁻³ L) Discharge Oil Volume
DB-3223A	262	84	166	30	15	110	90	5
DB-3233A	269	118	166	30	15	110	90	5

作動液：ブレーキ液(植物油)を御使用下さい。他に鉱物油用も準備しております。
Oil to be used: Use Brake Oil (Vegetable Oil). Also Brake for Mineral Oil are Available.

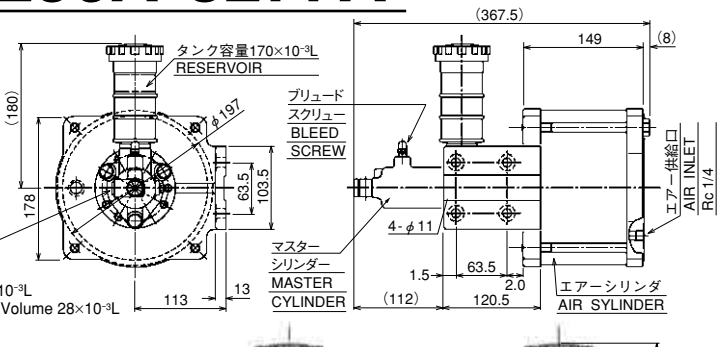
DB-3246A・3255A・3256A・3277A

Air Applied Spring Released



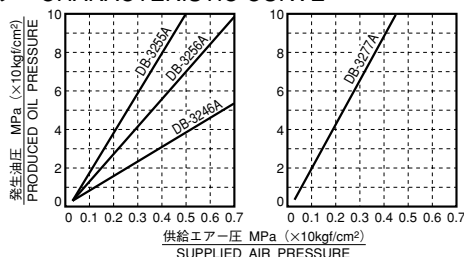
DB-3256A

●DB-3277A



●DB-3246A・3255A・3256A

●特性カーブ・CHARACTERISTIC CURVE



●寸法表・DIMENSION LIST

型式 Model Type	A	B	C	D	E	F	G	吐出油量(×10 ⁻³ L) Discharge Oil Volume
DB-3246A	319.5	141.5	272	20	28	125	100	19.4
DB-3255A	326.7	176.5	269	20	28	126	100	12.0
DB-3256A	333.7	176.5	272	20	28	126	100	19.4

作動液：ブレーキ液(植物油)を御使用下さい。他に鉱物油用も準備しております。
Oil to be used: Use Brake Oil (Vegetable Oil). Also Brake for Mineral Oil are Available.

※記載寸法仕様は改良のため予告なく変更することがあります。

※Dimensions and specifications might be changed for improvement without notice.

三陽商事株式会社

三陽工業株式会社

SANYO SHOJI CO.,LTD.

本社 〒564-0044
大阪府吹田市南金田2丁目29番2号
TEL (06) 6384-1212 FAX (06) 6338-1415

東京営業所 TEL (03) 3769-3434 FAX (03) 3769-1033
名古屋営業所 TEL (052) 231-3455 FAX (052) 231-3566

URL <http://www.suntes.co.jp/>
E-mail: sanyo@suntes.co.jp

Head Office 29-2, 2-Chome, Minamikaneden,
Suita, Osaka, 564-0044, Japan
Tel (06) 6384-1212 Fax (06) 6338-1415

Tokyo Branch Tel (03) 3769-3434 Fax (03) 3769-1033
Nagoya Branch Tel (052) 231-3455 Fax (052) 231-3566

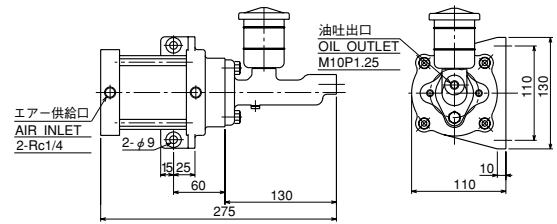
DB-2334 (復動タイプ)

Air Hydraulic Booster (Double Action Type)



●仕様・SPECIFICATION

使用油 ・USABLE FLUID	ブレーキ液 (自動車用) BRAKE FLUIDS (FOR CAR)
マスターシリンダー ・MASTER CYLINDER	3/4B×35ST (DB-2204S/01)
エアシリンダー ・AIR CYLINDER	φ80×36ST
増圧比 ・BOOST RATIO	17.5
最大エア圧 ・MAX AIR PRESSURE (MPa)	0.7



作動液：ブレーキ液 (植物油) を御使用下さい。
Oil to be used : Use Brake Oil (Vegetable Oil).

DB-5244AF (スプリング作動 エア解放)

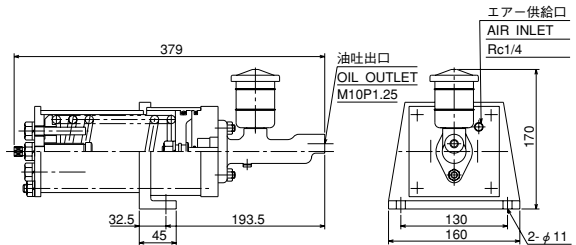
Spring Applied Pneumatic Release

内蔵されているスプリングにより高圧の油圧を得るもので、エアの供給により除圧されます。ブレーキ時間の長いものやエア圧が低下したときにブレーキを効かせられる安全ブースターです。

High oil pressure can be obtained by built-in spring. And oil pressure can be removed by supplying air. This is the safety booster which is able to operate braking for longer braking time and when oil pressure is lowered.

●仕様・SPECIFICATION

使用油 ・USABLE FLUID	ブレーキ液 (自動車用) BRAKE FLUIDS (FOR CAR)
マスターシリンダー ・MASTER CYLINDER	3/4B×35ST (DB-2204S/01)
エアシリンダー ・AIR CYLINDER	φ100×35ST
発生油圧 ・PRODUCED OIL PRESSURE (MPa)	3~7
解放エア圧 ・RELEASED AIR PRESSURE (MPa)	0.2~0.4



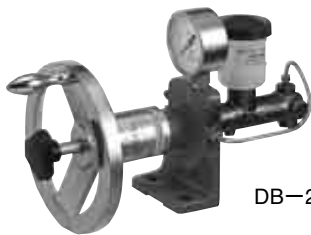
作動液：ブレーキ液 (植物油) を御使用下さい。
Oil to be used : Use Brake Oil (Vegetable Oil).

DB-2413・2415

マニュアルブースタ・Manual Operate Power Unit 〔手動油圧発生装置・Power Unit Manual Operate〕

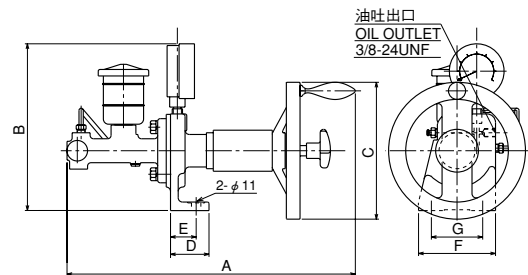
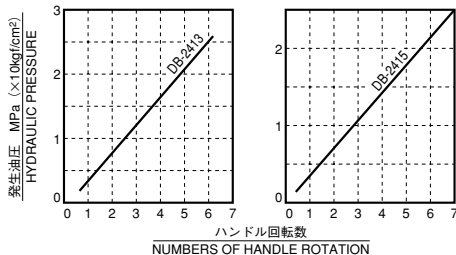
ハンドルを廻し込む事で内蔵されているスプリングを介して高圧の油圧を得るもので、テンションブレーキ等の長時間、且つ微妙なブレーキ力が得られます。

High oil pressure can be obtained through built-in spring by rotating handle. Braking force of long time for tention brake and of delicacy can be acquired.



DB-2413

●特性カーブ・CHARACTERISTIC CURVE



●寸法表・DIMENSION LIST

型式 Model Type	A	B	C	D	E	F	G	吐出油量 (×10 ⁻³ ℓ) Discharge Oil Volum
DB-2413	337	195	160	45	30	90	60	5
DB-2415	413	265	160	40	25	100	75	12

作動液：ブレーキ液 (植物油) を御使用下さい。他に鉱物油用も準備しております。
Oil to be used : Use Brake Oil (Vegetable Oil). Also Brakes for Mineral Oil are Available.

※記載寸法仕様は改良のため予告なく変更することがあります。

※Dimensions and specifications might be changed for improvement without notice.

三陽商事株式会社

三陽工業株式会社

SANYO SHOJI CO.,LTD.

URL <http://www.suntes.co.jp/>
E-mail: sanyo@suntes.co.jp

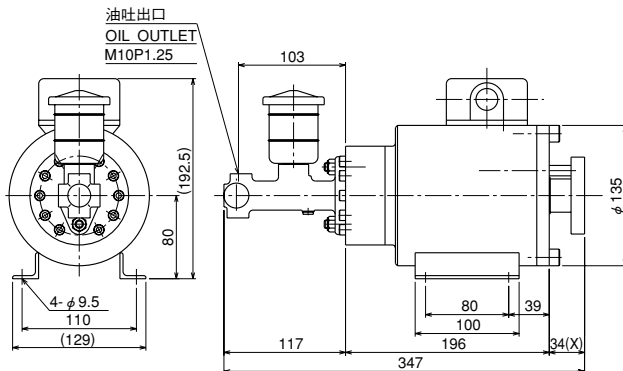
Head Office 29-2, 2-Chome, Minamikaneden,
Suita, Osaka, 564-0044, Japan
Tel (06) 6384-1212 Fax (06) 6338-1415

Tokyo Branch Tel (03) 3769-3434 Fax (03) 3769-1033
Nagoya Branch Tel (052) 231-3455 Fax (052) 231-3566

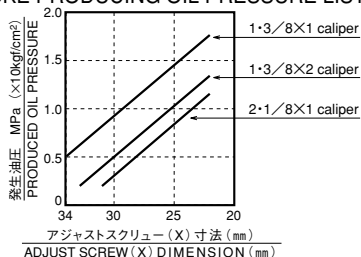
本社 〒564-0044
大阪府吹田市南金田2丁目29番2号
TEL (06) 6384-1212 FAX (06) 6338-1415

東京営業所 TEL (03) 3769-3434 FAX (03) 3769-1033
名古屋営業所 TEL (052) 231-3455 FAX (052) 231-3566

DB-4133EF



●ストローク 発生油圧表 STROKE PRODUCING OIL PRESSURE LIST



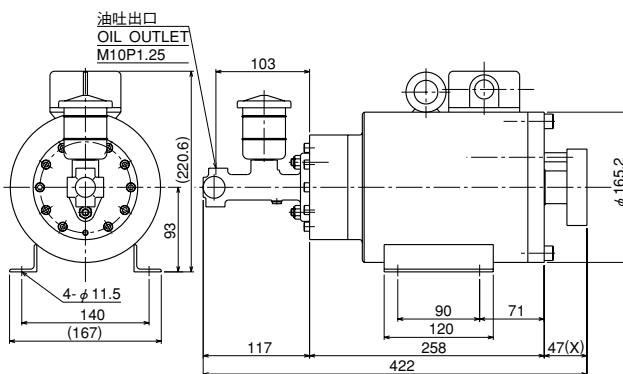
●仕様・SPECIFICATION

型式	MODEL TYPE	DB-4133EF
吐出油量(x10 ⁻⁹ ℓ)	DISCHARGE OIL VOLUME (x10 ⁻⁹ ℓ)	3
供給吸引電圧 (V)	DASH SUPPLY VOLTAGE (V)	DC150~210
供給保持電圧 (V)	KEEP SUPPLY VOLTAGE (V)	DC20~31
消費電力 (W)	POWER CONSUMPTION (W)	17 (DC31Vで連続通電保持) (CONDUCTION CONTINUOUSLY AT DC31V)
定格	DUTY RATE	360 C/H・50%ED または連続定格保持 OR CONTINUOUSLY KEEPING DUTY RATE
適用電源ボックス	SUITABLE POWER SUPPLY BOX	AP-2403※
質量 (kg)	MASS (kg)	15.5

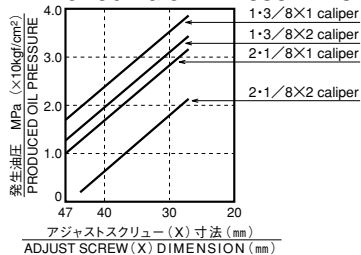
作動液：ブレーキ液(植物油)を御使用下さい。
Oil to be used: Use Brake Oil (Vegetable).

※P.32をご参照下さい。
※For detail refer page 32.

DB-4143EF



●ストローク 発生油圧表 STROKE PRODUCING OIL PRESSURE LIST



●仕様・SPECIFICATION

型式	MODEL TYPE	DB-4143EF
吐出油量(x10 ⁻⁹ ℓ)	DISCHARGE OIL VOLUME (x10 ⁻⁹ ℓ)	4.8
供給吸引電圧 (V)	DASH SUPPLY VOLTAGE (V)	DC150~210
供給保持電圧 (V)	KEEP SUPPLY VOLTAGE (V)	DC20~31
消費電力 (W)	POWER CONSUMPTION (W)	22 (DC31Vで連続通電保持) (CONDUCTION CONTINUOUSLY AT DC31V)
定格	DUTY RATE	360 C/H・50%ED または連続定格保持 OR CONTINUOUSLY KEEPING DUTY RATE
適用電源ボックス	SUITABLE POWER SUPPLY BOX	AP-2403※
質量 (kg)	MASS (kg)	33

作動液：ブレーキ液(植物油)を御使用下さい。
Oil to be used: Use Brake Oil (Vegetable).

※P.32をご参照下さい。
※For detail refer page 32.

※記載寸法仕様は改良のため予告なく変更することがあります。

※Dimensions and specifications might be changed for improvement without notice.

三陽商事株式会社

三陽工業株式会社

SANYO SHOJI CO.,LTD.

URL <http://www.suntes.co.jp/>
E-mail: sanyo@suntes.co.jp

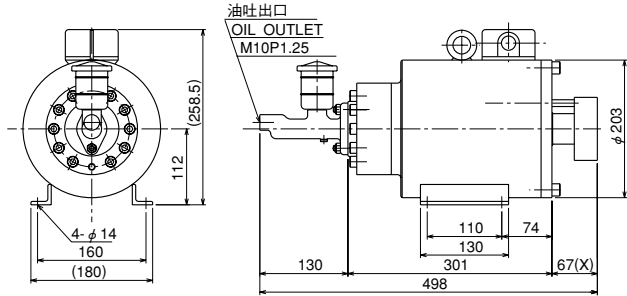
Head Office 29-2, 2-Chome, Minamikaneden,
Suita, Osaka, 564-0044, Japan
Tel (06) 6384-1212 Fax (06) 6338-1415

Tokyo Branch Tel (03) 3769-3434 Fax (03) 3769-1033
Nagoya Branch Tel (052) 231-3455 Fax (052) 231-3566

本社 〒564-0044
大阪府吹田市南金田2丁目29番2号
TEL (06) 6384-1212 FAX (06) 6338-1415

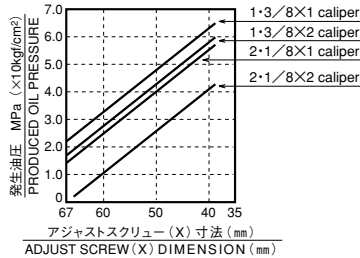
東京営業所 TEL (03) 3769-3434 FAX (03) 3769-1033
名古屋営業所 TEL (052) 231-3455 FAX (052) 231-3566

DB-4154EF



● ストローク 発生油圧表

STROKE PRODUCING OIL PRESSURE LIST



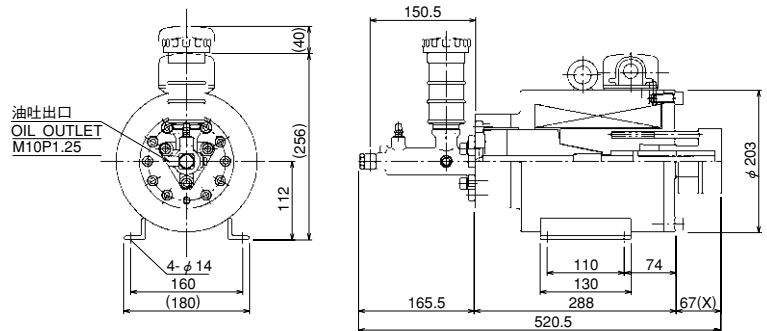
●仕様・SPECIFICATION

型式	MODEL TYPE	DB-4154EF
吐出油量 (×10 ⁻³ ℓ)	DISCHARGE OIL VOLUME (×10 ⁻³ ℓ)	6
供給吸引電圧 (V)	DASH SUPPLY VOLTAGE (V)	DC150~210
供給保持電圧 (V)	KEEP SUPPLY VOLTAGE (V)	DC20~31
消費電力 (W)	POWER CONSUMPTION (W)	37 (DC31Vで連続通電保持) (CONDUCTION CONTINUOUSLY AT DC31V)
定格	DUTY RATE	360 C/H・50%ED または連続定格保持 OR CONTINUOUSLY KEEPING DUTY RATE
適用電源ボックス	SUITABLE POWER SUPPLY BOX	AP-2403 ※
質量 (kg)	MASS (kg)	53.5

作動液：ブレーキ液 (植物油) を御使用下さい。
Oil to be used : Use Brake Oil (Vegetable).

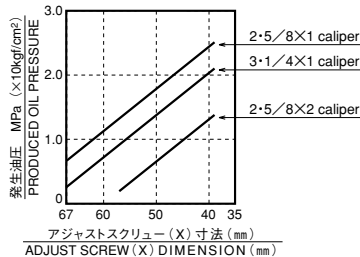
※P.32をご参照下さい。
※For detail refer page 32.

DB-4155EF



● ストローク 発生油圧表

STROKE PRODUCING OIL PRESSURE LIST



●仕様・SPECIFICATION

型式	MODEL TYPE	DB-4155EF
吐出油量 (×10 ⁻³ ℓ)	DISCHARGE OIL VOLUME (×10 ⁻³ ℓ)	12
供給吸引電圧 (V)	DASH SUPPLY VOLTAGE (V)	DC150~210
供給保持電圧 (V)	KEEP SUPPLY VOLTAGE (V)	DC20~31
消費電力 (W)	POWER CONSUMPTION (W)	37 (DC31Vで連続通電保持) (CONDUCTION CONTINUOUSLY AT DC31V)
定格	DUTY RATE	360 C/H・50%ED または連続定格保持 OR CONTINUOUSLY KEEPING DUTY RATE
適用電源ボックス	SUITABLE POWER SUPPLY BOX	AP-2403 ※
質量 (kg)	MASS (kg)	56

作動液：ブレーキ液 (植物油) を御使用下さい。
Oil to be used : Use Brake Oil (Vegetable).

※P.32をご参照下さい。
※For detail refer page 32.

※記載寸法仕様は改良のため予告なく変更することがあります。

※Dimensions and specifications might be changed for improvement without notice.

本社 〒564-0044
大阪府吹田市南金田2丁目29番2号
TEL (06) 6384-1212 FAX (06) 6338-1415

東京営業所 TEL (03) 3769-3434 FAX (03) 3769-1033
名古屋営業所 TEL (052) 231-3455 FAX (052) 231-3566

三陽商事株式会社

三陽工業株式会社

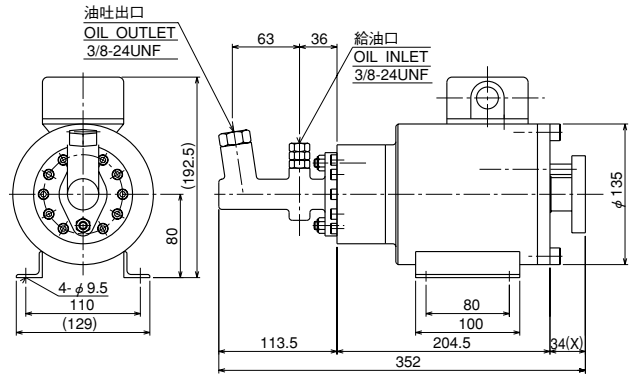
SANYO SHOJI CO.,LTD.

URL <http://www.suntes.co.jp/>
E-mail: sanyo@suntes.co.jp

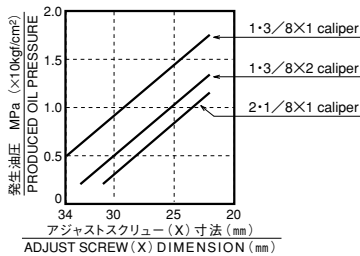
Head Office 29-2, 2-Chome, Minamikaneden,
Suita, Osaka, 564-0044, Japan
Tel (06) 6384-1212 Fax (06) 6338-1415

Tokyo Branch Tel (06) 6384-1212 Fax (06) 6338-1415
Nagoya Branch Tel (06) 6384-1212 Fax (06) 6338-1415

DB-4134EFT



●ストローク 発生油圧表 STROKE PRODUCING OIL PRESSURE LIST



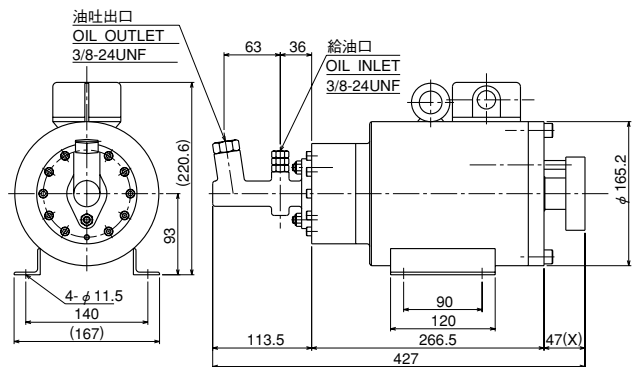
●仕様・SPECIFICATION

型式	MODEL TYPE	DB-4134EFT
吐出油量 (×10 ⁻³ ℓ)	DISCHARGE OIL VOLUME (×10 ⁻³ ℓ)	3
供給吸引電圧 (V)	DASH SUPPLY VOLTAGE (V)	DC150~210
供給保持電圧 (V)	KEEP SUPPLY VOLTAGE (V)	DC20~31
消費電力 (W)	POWER CONSUMPTION (W)	17 (DC31Vで連続通電保持) (CONDUCTION CONTINUOUSLY AT DC31V)
定格	DUTY RATE	360 C/H・50%ED または連続定格保持 OR CONTINUOUSLY KEEPING DUTY RATE
適用電源ボックス	SUITABLE POWER SUPPLY BOX	AP-2403 ※
質量 (kg)	MASS (kg)	15.5

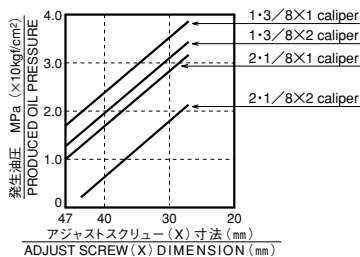
作動液：ブレーキ液 (植物油) を御使用下さい。
Oil to be used : Use Brake Oil (Vegetable).

※P.32をご参照下さい。
※For detail refer page 32.

DB-4144EFT



●ストローク 発生油圧表 STROKE PRODUCING OIL PRESSURE LIST



●仕様・SPECIFICATION

型式	MODEL TYPE	DB-4144EFT
吐出油量 (×10 ⁻³ ℓ)	DISCHARGE OIL VOLUME (×10 ⁻³ ℓ)	4.8
供給吸引電圧 (V)	DASH SUPPLY VOLTAGE (V)	DC150~210
供給保持電圧 (V)	KEEP SUPPLY VOLTAGE (V)	DC20~31
消費電力 (W)	POWER CONSUMPTION (W)	22 (DC31Vで連続通電保持) (CONDUCTION CONTINUOUSLY AT DC31V)
定格	DUTY RATE	360 C/H・50%ED または連続定格保持 OR CONTINUOUSLY KEEPING DUTY RATE
適用電源ボックス	SUITABLE POWER SUPPLY BOX	AP-2403 ※
質量 (kg)	MASS (kg)	33

作動液：ブレーキ液 (植物油) を御使用下さい。
Oil to be used : Use Brake Oil (Vegetable Oil).

※P.32をご参照下さい。
※For detail refer page 32.

※記載寸法仕様は改良のため予告なく変更することがあります。

※Dimensions and specifications might be changed for improvement without notice.

本社 〒564-0044
大阪府吹田市南金田2丁目29番2号
TEL (06) 6384-1212 FAX (06) 6338-1415

東京営業所 TEL (03) 3769-3434 FAX (03) 3769-1033
名古屋営業所 TEL (052) 231-3455 FAX (052) 231-3566

三陽商事株式会社

三陽工業株式会社

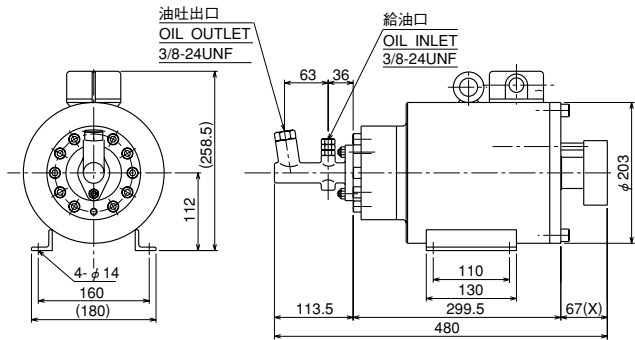
SANYO SHOJI CO.,LTD.

URL <http://www.suntes.co.jp/>
E-mail: sanyo@suntes.co.jp

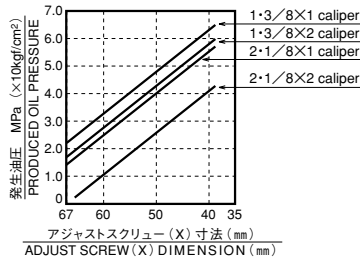
Head Office 29-2, 2-Chome, Minamikaneden,
Suita, Osaka, 564-0044, Japan
Tel (06) 6384-1212 Fax (06) 6338-1415

Tokyo Branch Tel (03) 3769-3434 Fax (03) 3769-1033
Nagoya Branch Tel (052) 231-3455 Fax (052) 231-3566

DB-4154EFT



● ストローク 発生油圧表
STROKE PRODUCING OIL PRESSURE LIST



●仕様・SPECIFICATION

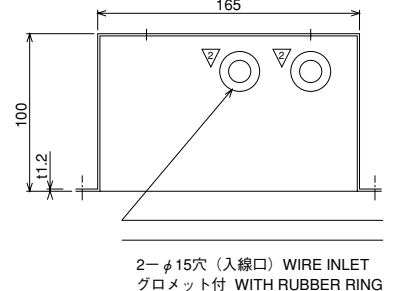
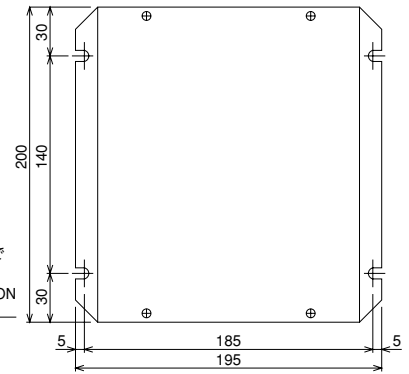
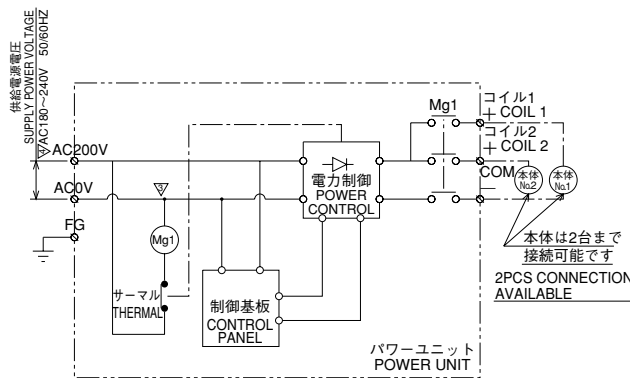
型式	MODEL TYPE	DB-4154EFT
吐出油量 (×10 ⁻³ ℓ)	DISCHARGE OIL VOLUME (×10 ⁻³ ℓ)	6
供給吸引電圧 (V)	DASH SUPPLY VOLTAGE (V)	DC150~210
供給保持電圧 (V)	KEEP SUPPLY VOLTAGE (V)	DC20~31
消費電力 (W)	POWER CONSUMPTION (W)	37 (DC31Vで連続通電保持) (CONDUCTION CONTINUOUSLY AT DC31V)
定格	DUTY RATE	360 C/H・50%ED または連続定格保持 OR CONTINUOUSLY KEEPING DUTY RATE
適用電源ボックス	SUITABLE POWER SUPPLY BOX	AP-2403 ※
質量 (kg)	MASS (kg)	53.5

作動液：ブレーキ液 (植物油) を御使用下さい。
Oil to be used : Use Brake Oil (Vegetable).

※P.32をご参照下さい。
※For detail refer page 32.

電源ボックス

Power Supply Box



●仕様・SPECIFICATION

型式	MODEL TYPE	AP-2403
供給電源電圧 (V)	SUPPLY POWER VOLTAGE (V)	AC180~240 50/60Hz
供給吸引電圧 (V)	DASH SUPPLY VOLTAGE (V)	DC150~210
供給保持電圧 (V)	KEEP SUPPLY VOLTAGE (V)	DC20~31
最大電流 (A)	MAX. RATE (A)	17 (2台接続し、供給電源電圧AC240Vで突入時) (AT DUSH-IN WITH SUPPLY POWER VOLTAGE AC-240V WHEN 2 PCS CONNECTED)
定格	DUTY RATE	1800回/h
質量 (kg)	MASS (kg)	4

※AC200/220V以外の供給電源については御相談下さい。
※Consult for Power Supply source except AC200/220V.

※供給電源でノイズ環境が悪いと誤作動、故障の恐れがあります。御相談下さい。

※Poor noise environment of power supply source may lead to wrong operation and/or damage. Please consult.

※記載寸法仕様は改良のため予告なく変更することがあります。

※Dimensions and specifications might be changed for improvement without notice.

三陽商事株式会社

三陽工業株式会社

SANYO SHOJI CO.,LTD.

本社 〒564-0044
大阪府吹田市南金田2丁目29番2号
TEL (06) 6384-1212 FAX (06) 6338-1415

東京営業所 TEL (03) 3769-3434 FAX (03) 3769-1033
名古屋営業所 TEL (052) 231-3455 FAX (052) 231-3566

URL <http://www.suntes.co.jp/>
E-mail: sanyo@suntes.co.jp

Head Office 29-2, 2-Chome, Minamikaneden,
Suita, Osaka, 564-0044, Japan
Tel (06) 6384-1212 Fax (06) 6338-1415

Tokyo Branch Tel (03) 3769-3434 Fax (03) 3769-1033
Nagoya Branch Tel (052) 231-3455 Fax (052) 231-3566

ミニディスク

DB-0503E・0504E

Mini Disc

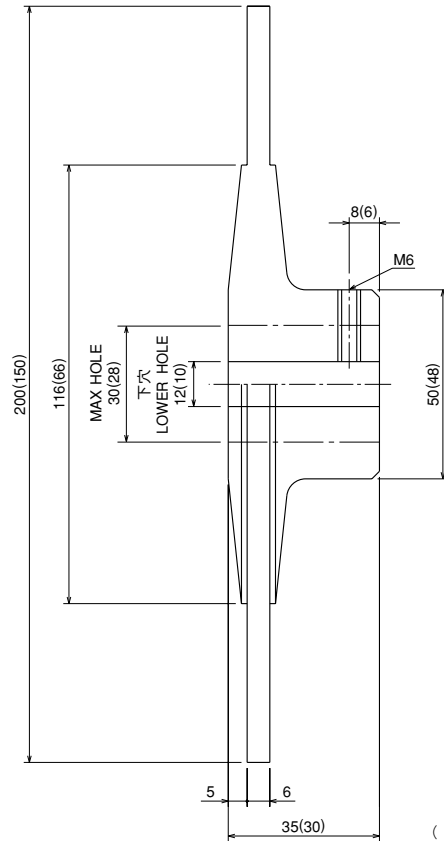


●仕様・SPECIFICATION

型 式	・ MODEL TYPE	DB-0503E	DB-0504E
最大回転速度 (min ⁻¹)	・ MAX. ROTATION SPEED (min ⁻¹)	3800	2800
慣性モーメント (kg・m ²)	・ INERTIA MOMENT (kg・m ²)	0.002	0.008
質 量 (kg)	・ MASS (kg)	1.1	2.1

※貴社でディスクを製作される場合はご相談下さい。

※In case of producing disks yourself, please feel free to ask for us to advise.

()内は0503E
() is for 0503E.

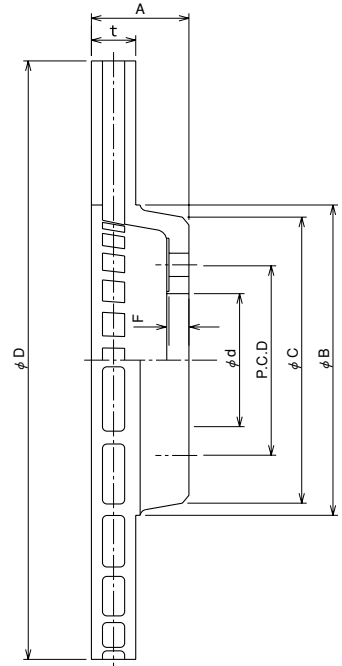
フランジタイプ (ベンチレーション/ソリッド) Flange Type (Ventilation / Solid)



DB-0522H



DB-0521H



●寸法表・DIMENSION LIST

型式 Model Type	D	t	B	C	d H8	F	P.C.D	n-H	A	備考 Remarks
DB-0511H	260	10.4	134	123	74	9	94	4-10.5	38.2	ソリッドディスク・Solid Disc
DB-0521H	270	20	140	128	60	9	86	6-10.5	44	ベンチレーション・Ventilation
DB-0522H	350	20	210	160	85	14	116	8-12.5	35	〃
DB-0531H	382	38	222	190	108	17	142	8-14.5	51	〃
DB-0533H	500	38	—	260	130	18	180	8-16.5	50	〃
DB-0534H	550	38	—	260	130	18	180	8-16.5	50	〃

●仕様・SPECIFICATION

型式 MODEL TYPE	0511H	0521H	0522H	0531H	0533H	0534H
最大回転速度 (min ⁻¹) MAX.ROTATION SPEED (min ⁻¹)	2200	2200	1650	1500	1150	1050
慣性モーメント (kg・m ²) INERTIA MOMENT (kg・m ²)	0.03	0.05	0.11	0.28	1.0	1.48
質量 (kg) MASS (kg)	3.8	5.3	10	18	35	43

※貴社でディスクを製作される場合はご相談下さい。
※In case of producing disks yourself, please feel free to ask for us to advise.

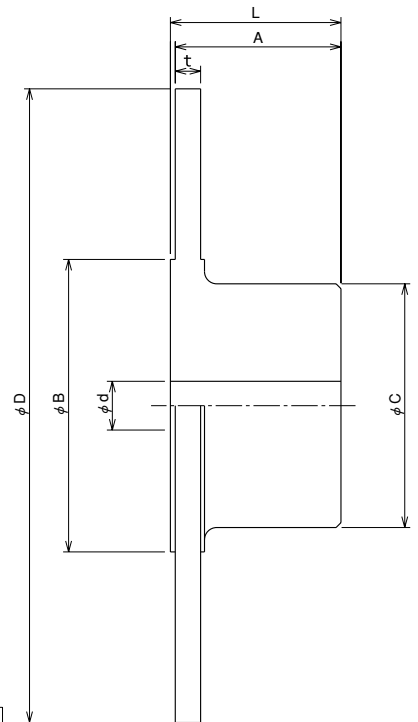
ボスタイプ Boss Type



DB-0523E



DB-0511E



●寸法表・DIMENSION LIST

型式 Model Type	D	t	B	c	d		A	L
					下穴 Lower Hole	MAX		
DB-0511E	260	10.4	120	100	20	60	68	70
DB-0513E	350	10.4	210	110	30	60	100	110
DB-0523E	350	20	210	125	30	70	110	120
DB-0525E	500	20	360	160	35	90	130	140

●仕様・SPECIFICATION

型式 MODEL TYPE	0511E	0513E	0523E	0525E
最大回転速度 (min ⁻¹) MAX.ROTATION SPEED (min ⁻¹)	2200	1650	1650	1150
慣性モーメント (kg・m ²) INERTIA MOMENT (kg・m ²)	0.03	0.14	0.21	0.9
質量 (kg) MASS (kg)	7.5	16	23	47

※貴社でディスクを製作される場合はご相談下さい。
※In case of producing disks yourself, please feel free to ask for us to advise.

※記載寸法仕様は改良のため予告なく変更することがあります。

※Dimensions and specifications might be changed for improvement without notice.

三陽商事株式会社

三陽工業株式会社

SANYO SHOJI CO.,LTD.

本社 〒564-0044
大阪府吹田市南金田2丁目29番2号
TEL (06) 6384-1212 FAX (06) 6338-1415

東京営業所 TEL (03) 3769-3434 FAX (03) 3769-1033
名古屋営業所 TEL (052) 231-3455 FAX (052) 231-3566

URL <http://www.suntes.co.jp/>
E-mail: sanyo@suntes.co.jp

Head Office 29-2, 2-Chome, Minamikaneden,
Suita, Osaka, 564-0044, Japan
Tel (06) 6384-1212 Fax (06) 6338-1415

Tokyo Branch Tel (03) 3769-3434 Fax (03) 3769-1033
Nagoya Branch Tel (052) 231-3455 Fax (052) 231-3566

フランジボスタイプ Flange Boss Type

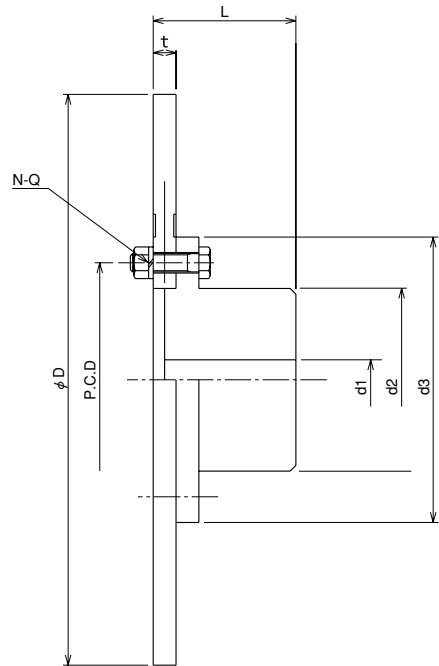
●寸法表・DIMENSION LIST

型式 Model Type	D	t	d ₁		d ₂	d ₃	L	P.C.D	N-Q
			下穴 Lower Hole	MAX					
DB-0525FB	500	20	35	95	160	250	125	205	8-M16
DB-0526FB	600	20	35	115	190	285	145	240	10-M16
DB-0527FB	700	20	50	130	215	305	165	260	12-M16
DB-0535FB	500	38	35	95	160	250	143	205	8-M16
DB-0536FB	600	38	35	115	190	280	163	240	10-M16
DB-0537FB	700	38	50	130	215	305	183	260	12-M16
DB-0538FB	800	38	50	150	250	340	208	295	12-M16
DB-0539FB	900	38	50	170	280	380	228	330	12-M18

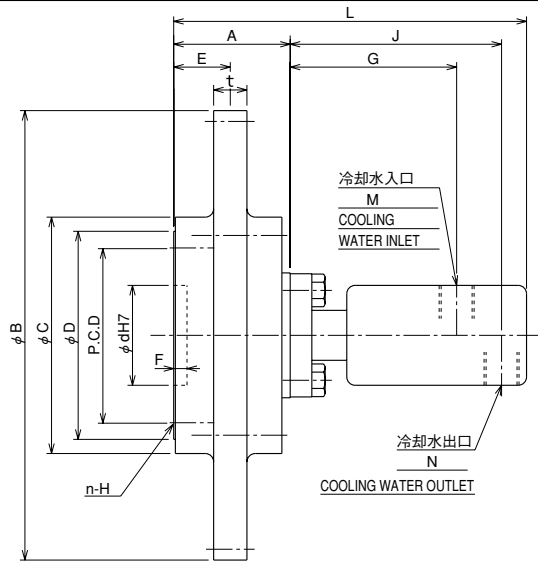
●仕様・SPECIFICATION

型式	MODEL TYPE	0525FB	0526FB	0527FB	0535FB	0536FB	0537FB	0538FB	0539FB
最大回転速度 (min ⁻¹)	MAX.ROTATION SPEED (min ⁻¹)	1150	950	820	1150	950	820	720	640
慣性モーメント (kg・m ²)	INERTIA MOMENT (kg・m ²)	0.96	2.02	3.58	1.71	3.47	6.26	10.56	16.75
質量 (kg)	MASS (kg)	50	70	96	66	95	128	175	230

※貴社でディスクを製作される場合はご相談下さい。
※In case of producing disks yourself, please feel free to ask for us to advise.



水冷式ディスク Water Cooled Disc



●仕様・SPECIFICATION

型式	MODEL TYPE	0521T	0522T	0533T
最大回転速度 (min ⁻¹)	MAX.ROTATION SPEED (min ⁻¹)	1800	1500	1000
慣性モーメント (kg・m ²)	INERTIA MOMENT (kg・m ²)	0.06	0.35	1.3
質量 (kg)	MASS (kg)	13	32	53

●寸法表・DIMENSION LIST

型式 Model Type	B	t	C	D	d	F	P.C.D	n-H	A	E	G	J	L	馬力 Horse Power	水量 Water Volume	冷却水圧力 Cooling Water Pressure	M.N
DB-0521T	270	20	142	125	60	8	105	6-M10P1.5×18L	70	34	100	127	212	20	10 l/min	0.2MPa	Rc1/2
DB-0522T	350	20	216	180	100	10	150	6-M12P1.75×20L	76	40	100	127	218	30	15 l/min	0.2MPa	Rc1/2
DB-0533T	500	38	270	225	135	10	190	12-M16P×18L	84	45	111	143	245	40	20 l/min	0.2MPa	Rc3/4

※記載寸法仕様は改良のため予告なく変更することがあります。

※Dimensions and specifications might be changed for improvement without notice.

三陽商事株式会社

三陽工業株式会社

SANYO SHOJI CO.,LTD.

URL <http://www.suntes.co.jp/>
E-mail: sanyo@suntes.co.jp

Head Office 29-2, 2-Chome, Minamikaneden,
Suita, Osaka, 564-0044, Japan
Tel (06) 6384-1212 Fax (06) 6338-1415

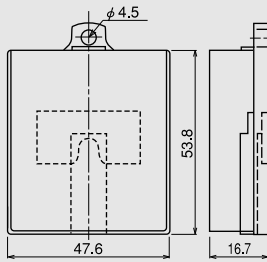
Tokyo Branch Tel (03) 3769-3434 Fax (03) 3769-1033
Nagoya Branch Tel (052) 231-3455 Fax (052) 231-3566

本社 〒564-0044
大阪府吹田市南金田2丁目29番2号
TEL (06) 6384-1212 FAX (06) 6338-1415

東京営業所 TEL (03) 3769-3434 FAX (03) 3769-1033
名古屋営業所 TEL (052) 231-3455 FAX (052) 231-3566

油圧ディスクブレーキ用 Pad For Hydraulic Disc Brake

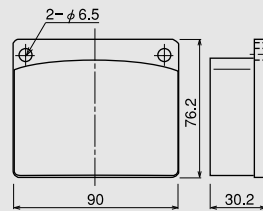
DB-0400-K***



適用機種
Applicable Model

DB-2021B
DB-2021S

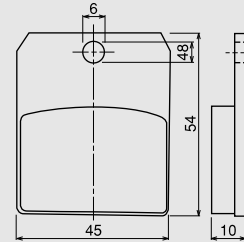
DB-0401-K***



適用機種
Applicable Model

DB-2051

DB-0405-K***

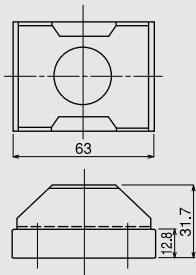
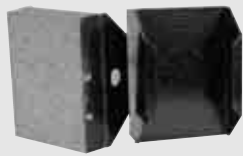


適用機種
Applicable Model

DB-2008

空圧ディスクブレーキ用 Pad For Pneumatic Disc Brake

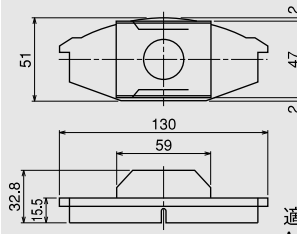
DB-0433-K***



適用機種
Applicable Model

DB-3012A
DB-3010A·AF
DB-3020A·AF
DB-3017AF
DB-4010EF
DB-4011EF
DB-4020EF
DB-4022EF

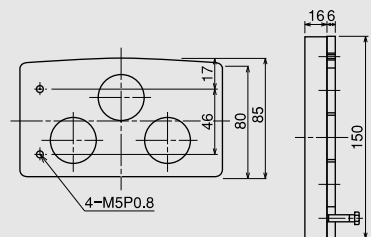
DB-0434-K***



適用機種
Applicable Model

DB-3020A-※-05

DB-0435-K***



適用機種
Applicable Model

DB-3034A·AF
DB-3035AW·AF
DB-3032A·AF
DB-3033A·AF
DB-4031·32EF

高μパッドも準備しております。
High μ pad available.

※記載寸法仕様は改良のため予告なく変更することがあります。

※Dimensions and specifications might be changed for improvement without notice.

本 社 〒564-0044
大阪府吹田市南金田2丁目29番2号
TEL (06) 6384-1212 FAX (06) 6338-1415

東京営業所 TEL (03) 3769-3434 FAX (03) 3769-1033
名古屋営業所 TEL (052) 231-3455 FAX (052) 231-3566

三陽商事株式会社

三陽工業株式会社

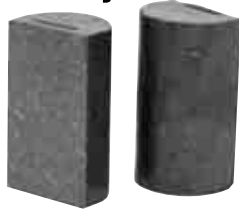
SANYO SHOJI CO.,LTD.

URL <http://www.suntes.co.jp/>
E-mail: sanyo@suntes.co.jp

Head Office 29-2, 2-Chome, Minamikaneden,
Suita, Osaka, 564-0044, Japan
Tel (06) 6384-1212 Fax (06) 6338-1415

Tokyo Branch Tel (03) 3769-3434 Fax (03) 3769-1033
Nagoya Branch Tel (052) 231-3455 Fax (052) 231-3566

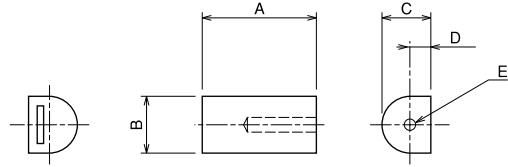
ミニキャリパ用
Pad For Hydraulic Disc Brake



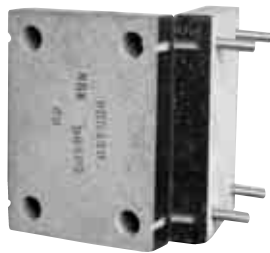
高μパッドも準備しております。
High μ pad available.

●ミニキャリパ用

品番 Model NO.	適応機種 Applicable Model	A	B	C	D	E	最大摩耗代 (mm) Pad Wear Allowance (mm)
DB-0428-K01※	DB-3004A, M, H	30	15	12.7	5.2	φ3.5	2
DB-0429-K01※	DB-3005A, M, H	40	23	17	5.5	φ4	2
DB-0430-K01※	DB-3002A, M	50	30	22	12	φ6	5
DB-0431-K01※	DB-3003A	50	30	17	7	φ6	3

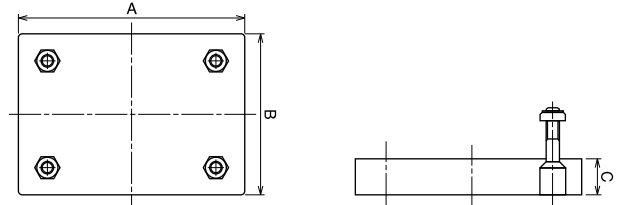


SA 空圧ディスクブレーキ用
Pad For SA Pneumatic Disc Brake

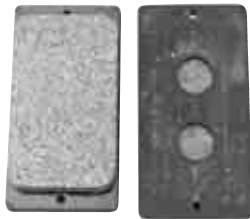


高μパッドも準備しております。
High μ pad available.

品番 Model NO.	適応機種 Applicable Model	A	B	C	最大摩耗代 (mm) Pad Wear Allowance (mm)
DB-0455-K01※	DB-3038A, AF-01	186	135	30	20
DB-0455-K02※	DB-3038A, AF-11	186	135	30	20
DB-0455-K03※	DB-3038A, AF-21	186	135	30	20
DB-0454-K01※	DB-3039A, AF-01	260.5	200	35	20
DB-0454-K02※	DB-3039A, AF-11	260.5	200	35	20
DB-0454-K03※	DB-3039A, AF-21	260.5	200	35	20

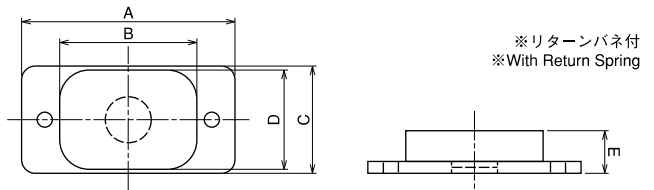


ポジクランパ用
Pad For Posi. Clamper



●ポジクランパ

品番 Model NO.	適応機種 Applicable Model	A	B	C	D	E	最大摩耗代 (mm) Pad Wear Allowance (mm)
DB-0480-K01※	PC-140A, Y	28	18	14	13	5.6	2
DB-0481-K01※	PC-200A, Y	35	25	18	17	6	2
DB-0482-K01※	PC-300A, Y	42	32	22	20	8	2
DB-0483-K01※	PC-450A, Y	58	48	32	30	9	2
DB-0484-K01※	PC-650A, Y	80	70	52	50	10	2



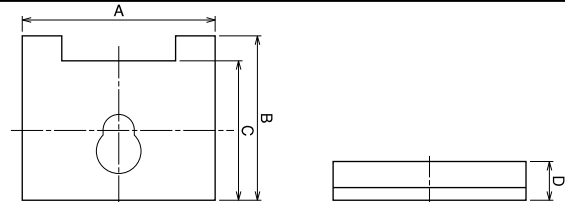
※リターンバネ付
※With Return Spring

油圧ネガクランパ用
Pad For Hydraulic Nega.Clamper



●油圧ネガクランパ

品番 Model NO.	適応機種 Applicable Model	A	B	C	D	最大摩耗代 (mm) Pad Wear Allowance (mm)
DB-0452-K03※	DB-5503YF-05	75	65	55	15	3
DB-0452-K53※	DB-5503YF-55	75	65	55	23	3
DB-0451-K03※	DB-5508YF-05	125	100	90	17	3
DB-0451-K53※	DB-5508YF-55	125	100	90	25	3
DB-0450-K04※	DB-5520YF-06	186	150	135	22	3
DB-0450-K54※	DB-5520YF-56	186	150	135	30	3



※記載寸法仕様は改良のため予告なく変更することがあります。

※Dimensions and specifications might be changed for improvement without notice.

三陽商事株式会社

三陽工業株式会社

SANYO SHOJI CO.,LTD.

URL <http://www.suntes.co.jp/>
E-mail: sanyo@suntes.co.jp

Head Office 29-2, 2-Chome, Minamikaneden,
Suita, Osaka, 564-0044, Japan
Tel (06) 6384-1212 Fax (06) 6338-1415

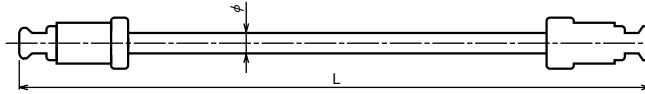
Tokyo Branch Tel (03) 3769-3434 Fax (03) 3769-1033
Nagoya Branch Tel (052) 231-3455 Fax (052) 231-3566

本社 〒564-0044
大阪府吹田市南金田2丁目29番2号
TEL (06) 6384-1212 FAX (06) 6338-1415

東京営業所 TEL (03) 3769-3434 FAX (03) 3769-1033
名古屋営業所 TEL (052) 231-3455 FAX (052) 231-3566

銅パイプ

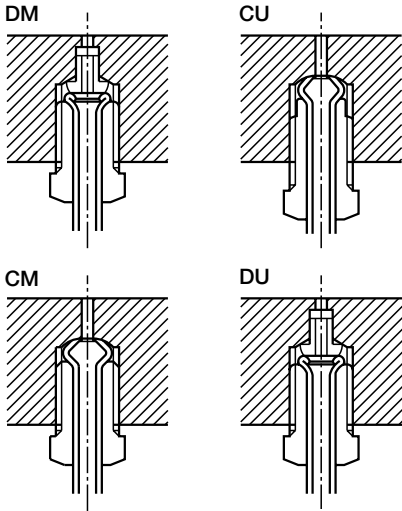
Copper Pipe



パイプ外径: φ4.76
OUTER DIA.: φ4.76

耐 圧: 15MPa
ENDURANCE PRESSURE: 15MPa

●フレアー加工 Flare Process



名 称 DESCRIPTION	DM	CU	CM	DU
パイプ端末 PIPE END	ダブルフレアー DOUBLE FLARE	コンベックス CONVEX	コンベックス CONVEX	ダブルフレアー DOUBLE FLARE
パイプナット (色) PIPE NUT (COLOR)	M10 P1.25 (黄) (YELLOW)	3/8-24UNF (白) (WHITE)	M10 P1.0 (黒) (BLACK)	3/8-24UNF (白) (WHITE)
パイプサイズ (mm) / 耐圧 PIPE SIZE (mm) / ENDURANCE PRESSURE	外径 (OUTER DIA.) 4.76 φ 0.7t / 15MPa			
油圧ディスクブレーキ HYDRAULIC DISC BRAKE	DB-2051	DB-2021 (B.S.H) DB PAC-20・30	DB-2008	—
フットペダルユニット FOOT PEDAL UNIT	DB-2102 DB-2106	クッションバルブ付 With Cushion Valve	—	ティチャーマスター付 With Teacher Master Cylinder
エアブースタ AIR HYDRAULIC BOOSTER	DB-3223 DB-5244	—	—	—
マニュアルブースタ MANUAL OPERATE POWER UNIT	—	DB-2413 DB-2415	—	—
イーブースタ E BOOSTER	DB-4133EF DB-4155EF	—	—	DB-4134EFT DB-4154EFT

●標準パイプ Standard Pipe

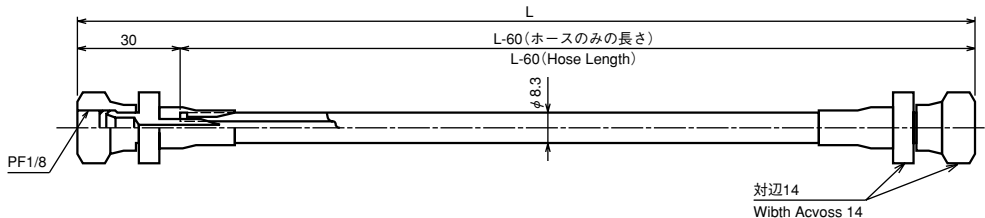
単位m
UNIT (m)

品番 MODEL NO.	両端形状 BOTH ENDS SHAPE	L	0.5	1	1.5	2	2.5	3	4	5	6	7	8	9	10	12	15	20
DB-0104	DM-CM		○	○	○	○	○	○	○	○	○	○	○	○	○	○	○	○
DB-0105	DM-CU		○	○	○	○	○	○	○	○	○	○	○	○	○	○	○	○
DB-0106	DM-DM		○	○	○	○	○	○	○	○	○	○	○	○	○	○	○	○
DB-0107	CU-CU		○	○	○	○	○	○	○	○	○	○	○	○	○	○	○	○
DB-0115	CU-CM		○	○	○	○	○	○	○	○	○	○	○	○	○	○	○	—
DB-0124	DU-DM		○	○	○	○	○	○	○	○	○	○	○	○	○	○	○	○
DB-0125	CU-DU		○	○	○	○	○	○	○	○	○	○	○	○	○	○	○	○

高圧ホース

High Pressure Hose

DB-0113



単位m
UNIT (m)

品番 MODEL NO.	L	0.5	1	2	3	5	7	10	12
DB-0113		○	○	○	○	○	○	○	○

・耐圧 20MPa
・MAX WORKING OF OIL PERSSURE 20MPa

※記載寸法仕様は改良のため予告なく変更することがあります。

※Dimensions and specifications might be changed for improvement without notice.

三陽商事株式会社

三陽工業株式会社

SANYO SHOJI CO.,LTD.

URL <http://www.suntes.co.jp/>
E-mail: sanyo@suntes.co.jp

Head Office 29-2, 2-Chome, Minamikaneden,
Suita, Osaka, 564-0044, Japan
Tel (06) 6384-1212 Fax (06) 6338-1415

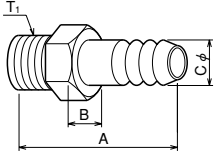
Tokyo Branch Tel (03) 3769-3434 Fax (03) 3769-1033
Nagoya Branch Tel (052) 231-3455 Fax (052) 231-3566

本 社 〒564-0044
大阪府吹田市南金田2丁目29番2号
TEL (06) 6384-1212 FAX (06) 6338-1415

東京営業所 TEL (03) 3769-3434 FAX (03) 3769-1033
名古屋営業所 TEL (052) 231-3455 FAX (052) 231-3566

コネクタ Connector

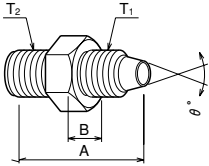
●ホースニップル Hose Nipple



●ホースニップル Hose Nipple

品番 Model NO.	T ₁	A	B	C
DB-0302-01	R1/4	40	14	9.5
DB-0302-02	M16 P1.5	36	26	10

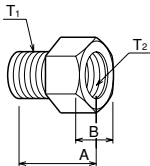
●ニップル Nipple



●ニップル Nipple

品番 Model NO.	T ₁	θ	T ₂	A	B
DB-0306-01	PF1/8	60	R1/8	29	14
DB-0306-02	PF1/8	60	DM(M10 P1.25)	32	14
DB-0306-A03	PF1/8	60	CU(3/8-24UNF)	37.5	14
DB-0306-04	PF1/8	60	CM(M10 P1.0)	28	14

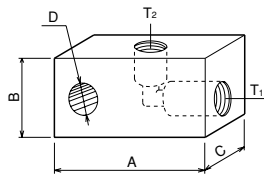
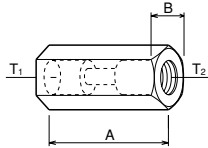
●ブッシング Bushing



●ブッシング Bushing

品番 Model NO.	T ₁	T ₂	A	B
DB-0309-A01	CU(3/8-24UNF)	Rc1/8	31	14
DB-0309-02	DM(M10 P1.25)	Rc1/8	26	14
DB-0309-04	CM(M10 P1.0)	Rc1/8	23	14
DB-0309-05	M14 P1.5	DM(M10 P1.25)	29	19
DB-0309-06	R1/4	CU(3/8-24UNF)	28	19
DB-0309-07	DM(M10 P1.25)	CU(3/8-24UNF)	32	14

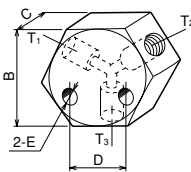
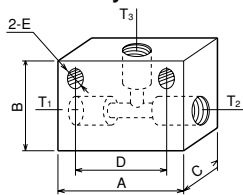
●二方口コネクタ Two Ways Connector



●二方口コネクタ Two Ways Connector

品番 Model NO.	T ₁	T ₂	A	B	C	D	形状 Shape
DB-0301-01	DM(M10 P1.25)		30	14			ストレート Straight
DB-0301-02	CU(3/8-24UNF)		30	14			ストレート Straight
DB-0303-01	CU(3/8-24UNF)	Rc1/8	42	22	22	8.5	エルボ Elbow

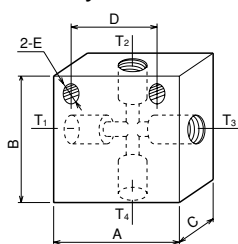
●三方口 Three Ways Connector



●三方口 Three Ways Connector

品番 Model NO.	T ₁	T ₂	T ₃	A	B	C	D	E	形状 Shape
DB-0300-01	DM(M10 P1.25)			35	25	15	25	5.5	四角 Square
DB-0300-03		Rc1/8		-	38	20	22	6.5	六角 Hexagon
DB-0300-05	CU(3/8-24UNF)	PF1/4		50	30	20	40	5.5	四角 Square

●四方口 Four Ways Connector



●四方口 Four Ways Connector

品番 Model NO.	T ₁	T ₂	T ₃	T ₄	A	B	C	D	E
DB-0305-01	DM(M10 P1.25)				35	36	15	25	5.5

※記載寸法仕様は改良のため予告なく変更することがあります。

※Dimensions and specifications might be changed for improvement without notice.

三陽商事株式会社

三陽工業株式会社

SANYO SHOJI CO.,LTD.

本社 〒564-0044
大阪府吹田市南金田2丁目29番2号
TEL (06) 6384-1212 FAX (06) 6338-1415

東京営業所 TEL (03) 3769-3434 FAX (03) 3769-1033
名古屋営業所 TEL (052) 231-3455 FAX (052) 231-3566

URL <http://www.suntes.co.jp/>
E-mail: sanyo@suntes.co.jp

Head Office 29-2, 2-Chome, Minamikaneden,
Suita, Osaka, 564-0044, Japan
Tel (06) 6384-1212 Fax (06) 6338-1415

Tokyo Branch Tel (03) 3769-3434 Fax (03) 3769-1033
Nagoya Branch Tel (052) 231-3455 Fax (052) 231-3566