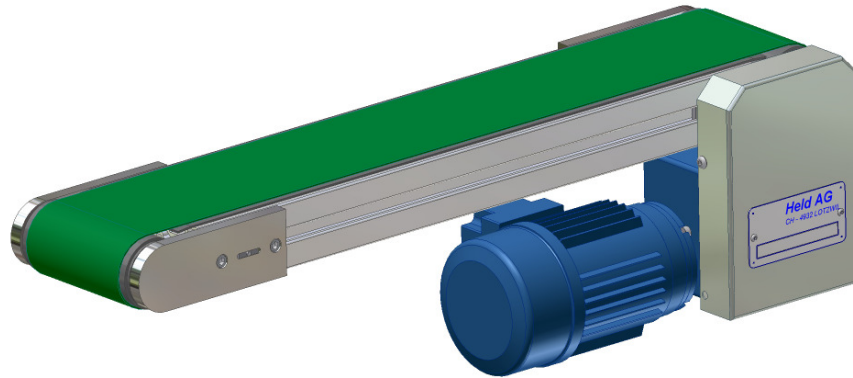


Transportband TBE 50

Bande Transporteuse TBE 50

Nastro Trasportatore TBE 50

Conveyor-Belt TBE 50

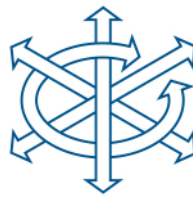


Technische Daten	Données techniques	Dati tecnici	Technical data	TBE 50
Artikelnummer	No d'article	Codice No.	Reference No.	50.00.xxx.xxxx
Max. Nutzgewicht	Charge utile max.	Carico utile max.	Max. useful load	30 Kg
Speisung	Puissance	Tensione	Power	3 x 230 / 400 V; 50/60 Hz
Speisung	Puissance	Tensione	Power	1 x 230 V; 50/60 Hz

Getriebe Réducteur Riduttore Transmission	Leistung Puissance Potenza Power	Drehzahl Nombre de tours Numero di giri Revolutions per minute	Kettenräder Pignon pour chaînes Pignone di catena Sprocked wheel	Kettenräder Pignon pour chaînes Pignone di catena Sprocked wheel	Kettenräder Pignon pour chaînes Pignone di catena Sprocked wheel
i	kW	min ⁻¹	i= 1:1 m / min.	i= 17:14 m / min.	i= 23:14 m / min.
1:5	0,37	2860	95,19	115,59	156,39
1:10	0,18	1380	22,97	27,89	37,73
1:20	0,18	1380	11,48	13,94	18,86
1:50	0,09	1350	4,49	5,46	7,38
1:80	0,09	1350	2,81	3,41	4,61
1:300	0,09	1350	0,75	0,91	1,23

xxx = Gurtbreite B, Largeur B, Larghezza B, Wight B

xxxx = Bandlänge L, Longueur L, Lunghezza L, Length L

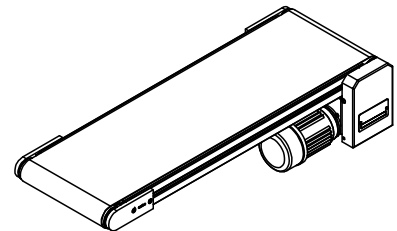
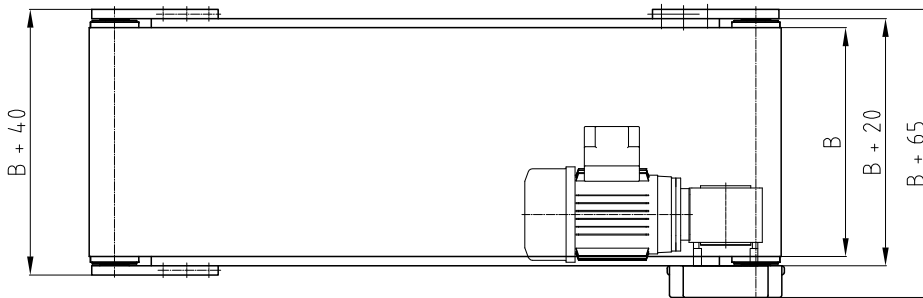
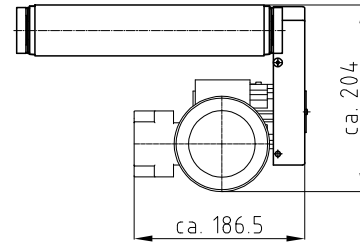
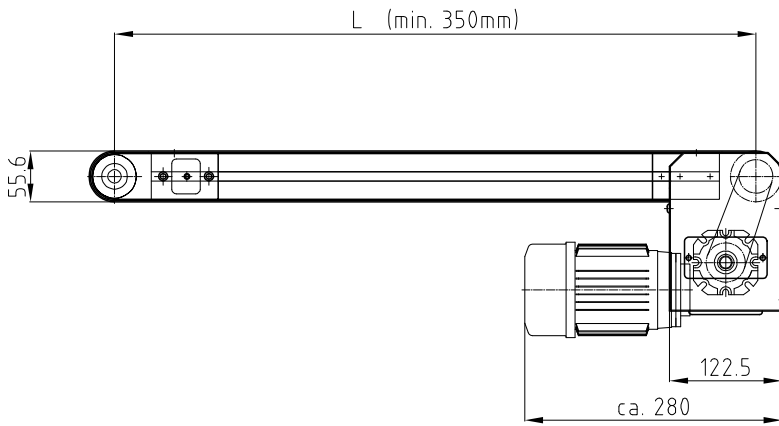


Technische Daten

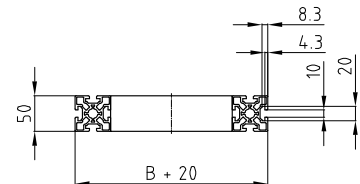
Données techniques

Dati tecnici

Technical data



Chassis Alu-Profilsystem



Typ Type Type Type	Artikelnummer No d'article Codice No. Reference No.	Gurtbreite B Largeur B Larghezza B Wight B	Bandlänge L Longueur L Lunghezza L Length L	Rahmenbreite B+20 Chassis B+20 Chassis B+20 Chassis B+20	Max. Breite B+65 Max. dimension B+65 Max. dimensione B+65 Max. dimension B+65	Gewicht* + /100mm Poids* + /100mm Peso* + /100mm Weight* + /100mm	
TBE 50 - 040 - xxxx	50.00.040.xxxx	40 mm	Bandlänge über 4000mm auf Anfrage Longueur de la courvois au dessus de 4000mm sur demande Lunghezza superiore a 4000m a richiesta Length of conveyor - belt over 4000mm	60 mm	105 mm	13 kg	0,28 kg
TBE 50 - 080 - xxxx	50.00.080.xxxx	80 mm		100 mm	145 mm	14,4 kg	0,52 kg
TBE 50 - 100 - xxxx	50.00.100.xxxx	100 mm		120 mm	165 mm	15 kg	0,62 kg
TBE 50 - 150 - xxxx	50.00.150.xxxx	150 mm		170 mm	215mm	15,6 kg	0,72 kg
TBE 50 - 200 - xxxx	50.00.200.xxxx	200 mm		220 mm	265 mm	15,9kg	0,77 kg
TBE 50 - 250 - xxxx	50.00.250.xxxx	250 mm		270 mm	315 mm	16,2kg	0,83 kg
TBE 50 - 300 - xxxx	50.00.300.xxxx	300 mm		320 mm	365 mm	16,7kg	0,92 kg
TBE 50 - 400 - xxxx	50.00.400.xxxx	400 mm		420 mm	465 mm	17,6 kg	1,07 kg
TBE 50 - 500 - xxxx	50.00.500.xxxx	500 mm		520 mm	565 mm	18,5 kg	1,22 kg

* Gewicht / Poids / Peso / Weight A=600mm / xxxx= Bandlänge L, Longueur L, Lunghezza L, Length L