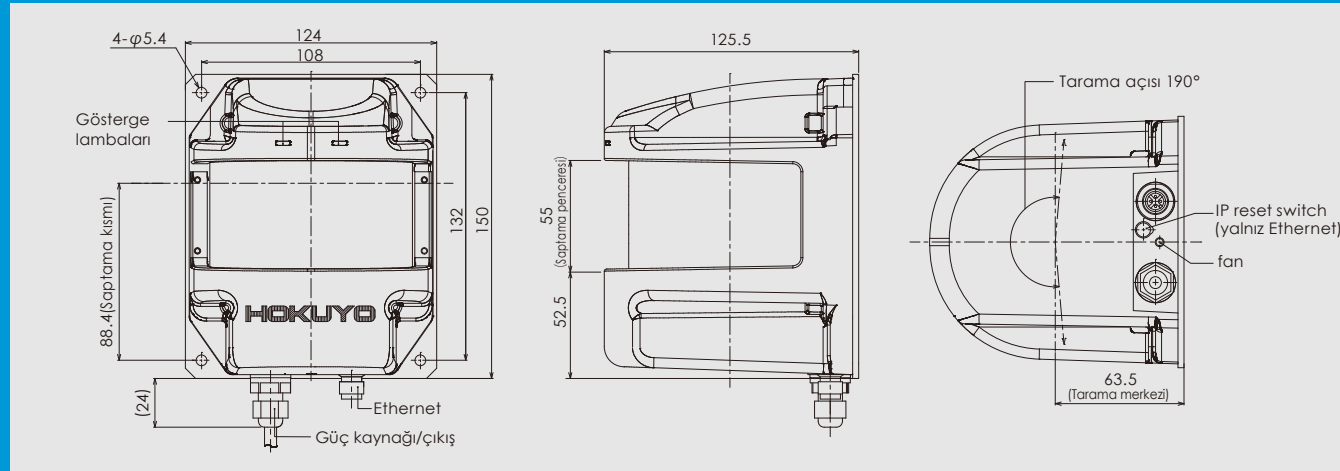


Özellikler

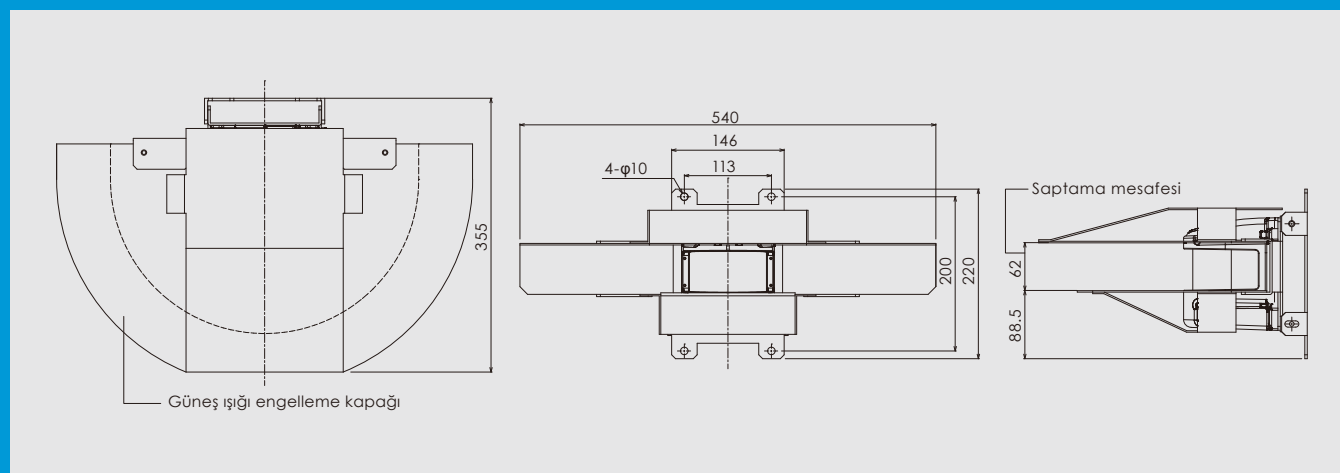
	Tarama bölgesi ayarları UXM-30LAH-EWA	Veri çıkış türü UXM-30LXH-EWA
Güç kaynağı	10 - 30VDC	10 - 30VDC
Tarama mesafesi	0.1 - 80m	0.1 - 80m
Tarama açısı	190°	190°
Açısal devir	0.125	0.125
Tarama doğruluğu	0.1 - 30m → ±50mm	0.1 - 30m → ±50mm
Veri çıkışı	Mevcut	1520 adım (80m, 190°)
Kontrol çıkışı	4 çıkış sinyali : Hata çıkışı , Çıkış 1 , 2 ve 3 NPN Açık kollektör	Hata ve senkronize
Giriş	4 giriş sinyali : Alan anahtarlama 1 , 2 , 3 ve 4	yok
Tarama süresi	50msn / tarama	50msn / tarama
Arayüz	Ethernet	Ethernet
Ağırlık	Yaklaşık 1.2kg	Yaklaşık 1.2kg

Dış ölçüler



Dış ölçüler

Opsiyon : Güneş ışığı engelleme kapağı



HOKUYO
HOKUYO AUTOMATIC CO.,LTD.
 Osaka HU Building, 2-2-5 Tokiwamachi, Chuo-Ku,
 Osaka 540-0028 Japan
 Tel : +81-6-6947-6333 Fax : +81-6-6947-6350
 E-mail : info@hokuyo-aut.jp
<http://www.hokuyo-aut.jp>

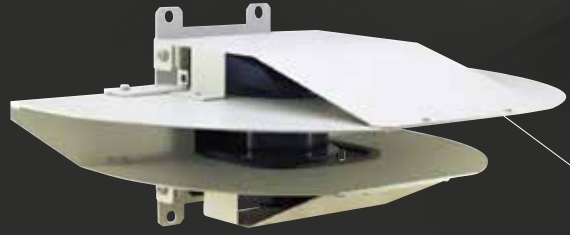
İMAJ TEKNİK
 Emekyemez Mahallesi, Yüksek Minare Sokak
 No: 8 / 17 80020 Karaköy / İstanbul, TÜRKİYE
 T: +90212 2359535 F: +90212 2359537
info@imajteknik.com - www.imajteknik.com.tr



UXM Serisi

Özellikler

- Görüş alanı : 190°
- Tarama mesafesi: 80m (30m with 10% reflectivity)
- Açısal devir : 0.125°
- Ölçüm doğruluğu : ±50mm (30m 'de %90 yansıma ile)
- Ethernet ile yüksek hızda iletişim
- Dış ortam koruması için IP67
- Yağmur, kar ve sis gibi zorlu ortamlar için çoklu eko işlevselliği
- Soğuk ortamlar için ısıtıcı mevcuttur
- Yalnızca 1.2 Kg ağırlığı ile erişimi zor alanlara kolayca montajlanabilir hale gelmektedir
- Emniyet Tasarımı : FDA Lazer Sınıfı 1

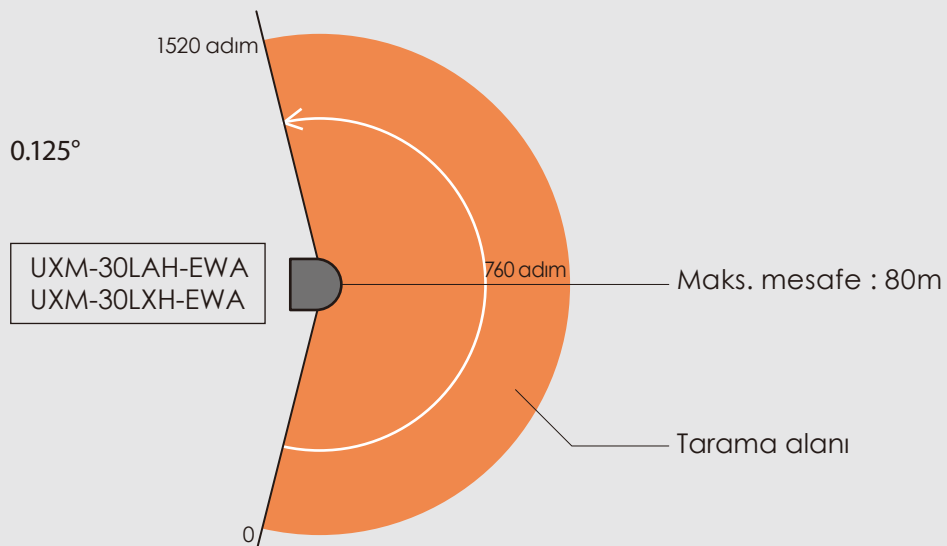


Seçenek
Güneş ışığı
engelleme kapağı

Yapısı

Lazer tarama alanı

Adım: 1520
Tarama açısı: 190°
Açısal çözünürlük : 0.125°



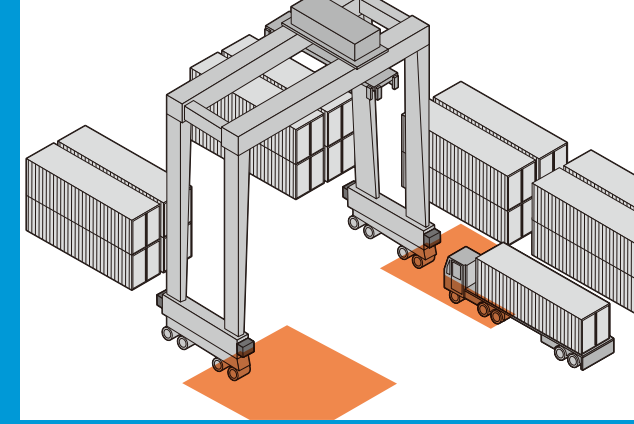
Alan ayarları

UXM-30LAH-EWA

UXM-30LAH serisi önceden konfigüre edilmiş bölgelerin içine ve dışına doğru hareket ettiklerinde doğru bir biçimde saptama yapar. Genel olarak bu çıkışlar "uyarı", "yavaşlama" ve "durdurma" için kullanılır.

RTG, RMG ve AGV'lerin çarpmadan kaçınabilmeleri için

RTG sensörden alınan çıkış durumuna göre yavaşlatılabilir veya durdurulabilir.



Uygulamalar

- RMG ve konteyner AGV'lerin RTG'lerin engel algılamasında,
- Vinç kolları ve gemiler arasındaki çarpmanın engellenmesi için alan görüntülemesi

Vinç kolları ve gemi güvertesi arasında alan görüntüleme

Çarpmanın önlenmesi için vinç kolu ve gemi güvertesi arasındaki mesafeyi saptamak mümkündür.



Veri çıkış tipi

UXM-30LXH-EWA

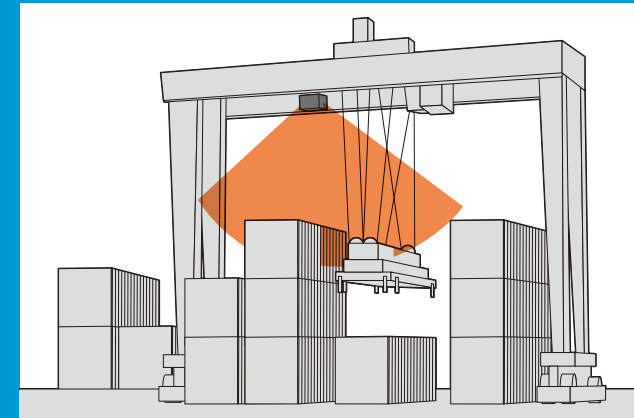
UXM-30LXH serisi obje ebatlarına, konumuna, ve objelerin hareket yönüne olan mesafenin ölçümü için elverişlidir.

Uygulamalar

- Konteyner konumlanması
- Araç durdurma noktası yardımı
- Konteyner ebat ölçümü

Kaldırma için konteyner konumlanması

Sensörden elde edilen mesafe ve açı ölçümleri baz alınarak konteynerleri tam olarak kaldırmak mümkündür.



Araç yüklemesi için konteyner konumlanması

UXM sensörden alınan veriyi kullanarak, konteynerler bekleyen aracın üzerine mükemmel konumda yerleştirilebilirler.

