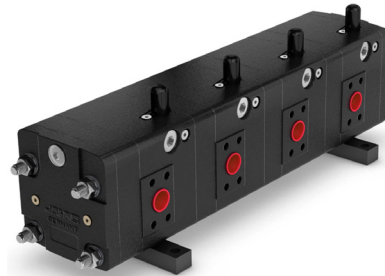


Zahnradölstromteiler **MTO**

- Zweifach- bis Zwölfachteiler, 5 Baugrößen
- Teilölstrom zwischen 0,35 und 220 l/min, Arbeitsdruck 210 bis 250 bar

Gear flow-dividers **MTO**

- Two to twelve section flow-divider, 5 sizes
- Oil flow-rate between 0,35 and 220 l/min, working pressure 210 to 250



Zahnradölstromteiler **HTO**

- Zweifach- bis Zwölfachteiler, 2 Baugrößen
- Teilölstrom zwischen 16 und 220 l/min, Arbeitsdruck 320 bar

Gear flow-dividers **HTO**

- Two to twelve section flow-divider, 2 sizes
- Oil flow-rate between 16 and 220 l/min, working pressure 320 bar



Radialkolbenmotore **HMF und HMT**

- 9 Baugrößen,
- Schluckvolumina 25 bis 4600 cm³/U

Radial piston motors **HMF und HMT**

- 9 sizes
- Displacement 25 to 4600 cm³/rev



Radialkolbenmotore **HMs und HMw**

- 10 Baugrößen,
- Schluckvolumina 18 bis 6300 cm³/U

Radial piston motors **HMs and HMw**

- 10 sizes
- Displacement 18 to 6300 cm³/rev

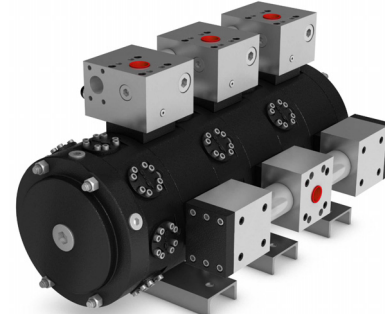


Radialkolbenölstromteiler **MT-GM**

- Vierfachteiler, 5 Baugrößen, mit Stahl Ausgangsblock
- Kammervolumen zwischen 5 und 550 l/min, Arbeitsdruck 240 bar

Radial piston flow-dividers **MT-GM**

- Two section flow-divider, 5 sizes, with steel output bloc
- Oil flow-rate between 5 and 550 l/min



Radialkolbenölstromteiler **MTL, STL**

- Zweifach- bis Zwölfachteiler, 4 Baugrößen, mit Stahl Ausgangsblock
- Teilölstrom zwischen 28 und 400 l/min, Arbeitsdruck 240 bar

Radial piston flow-dividers **MTL, STL**

- Two to twelve section flow-divider, 4 sizes, with steel output bloc
- Oil flow-rate between 28 and 400 l/min, working pressure 240 bar



Planetengetriebe **JPL und JPW**

- Koaxialplanetengetriebe bis 300.000 Nm
- Winkelpflanetengetriebe bis 150.000 Nm

Planetary gear units **JPL und JPW**

- Coaxial planetary gear up to 300.000 Nm
- Angle-drive planetary gear up to 150.000 Nm

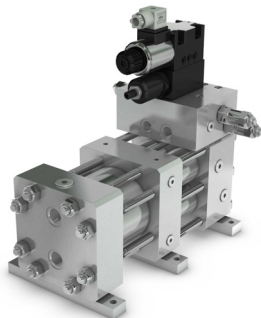


Flügelzellenmotore **MD4 und MDS2**

- MD4, Schluckvolumina 50 bis 2496 cm³/U
- MDS2, 3-stufig schaltbar, Schluckvolumina 170 bis 2496 cm³/rev

Vane motors **MD4 und MDS2**

- MD4, displacement 50 to 2496 cm³/rev
- MDS2, 3-stage switchable, displacement 170 to 2496 cm³/rev

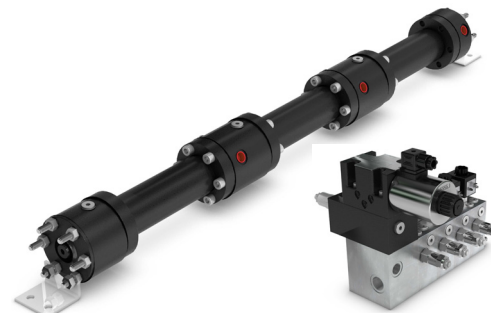


Linearhub-Mengenteiler **MLH**

- Vierfachteiler, 8 Baugrößen, Arbeitsdruck 250 bar
- Kammervolumen zwischen 50 und 12.300 cm³

Linear stroke volume dividers **MLH**

- Four section flow-divider, 8 sizes, working pressure 250 bar
- Chamber capacity between 50 and 12.300 cm³



Mehrkammer-Mengenteiler **MZB**

- Zweifach- bis Zwölfachteiler, 5 Baugrößen, Arbeitsdruck 250 bar
- Kammervolumen zwischen 150 und 40.000 cm³

Multi-chamber volume dividers **MZB**

- Two to twelve section flow-divider, 5 sizes, working pressure 250 bar
- Chamber capacity between 150 and 40.000 cm³



Kolbenstromteilerventile **MKA, MKS**

- 2 Baugrößen, Ölstrom zwischen 2-150 l/min
- Arbeitsdruck MKA 210 bar, MKS 350 bar

Piston flow-divider valves **MKA, MKS**

- 2 sizes, Oil flow between 2-150 l/min
- working pressure MKA 210 bar, MKS 350 bar



Gerotormotore **EPM, EPRM, EPMS, EPMT**

- 10 Baugrößen,
- Schluckvolumina 8 bis 800 cm³/U

Planetary motors **EPM, EPRM, EPMS, EPMT**

- 10 sizes
- Displacement 8 to 800 cm³/rev

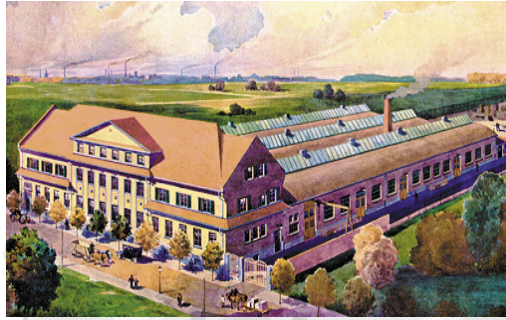
Unser Programm

Gleichlaufösungen

Zahnradölstromteiler **MTO**
Zahnradölstromteiler **HTO**
Radialkolbenölstromteiler **MT-GM**
Radialkolbenölstromteiler **MTL**
Radialkolbenölstromteiler **STL**
Linearhub-Mengenteiler **MLH**
Mehrkammer-Mengenteiler **MZB**
Kolbenstromteilerventile **MKA**
Kolbenstromteilerventile **MKS**

Antriebslösungen

Radialkolbenmotore **HMF**
Radialkolbenmotore **HMs**
Radialkolbenmotore **HMT**
Radialkolbenmotore **HMV**
Radialkolbenmotore **HMw**
Radialkolbenmotore **HMZ**
Flügelzellenmotore **MD4**
Flügelzellenmotore **MDS2**
Gerotormotore **EP..**
Radmotore **GK3**
Planetengetriebe **JPL**
Planetengetriebe **JPW**



TRADITION MIT ZUKUNFT

Seit 1905 ist die Jahns-Regulatoren GmbH gemäß ihrer Firmen Philosophie, nicht auf schnelles Wachstum zu setzen, sondern auf Kontinuität, Qualität und Loyalität gegenüber Kunden und Mitarbeitern, erfolgreich im Bereich der Hydraulik und Verfahrenstechnik tätig.

TRADITION WITH FUTURE

Jahns company philosophy is not to build on dramatic growth. Continuity, quality and loyalty towards customers and employees are the key factors since 1905 for constant success in the hydraulic and process engineering market.

Jahns-Regulatoren GmbH

Sprendlinger Landstraße 150

D 63069 Offenbach

Telefon +49/(0)69/84 84 77-0

Telefax +49/(0)69/84 84 77 25

<http://www.jahns-hydraulik.de>

info@jahns-hydraulik.de



JAHNS

HYDRAULIK

Programmübersicht Hydraulik
Overview of Hydraulics Range

Our product range

Accuracy solutions

Gear flow-dividers **MTO**
Gear flow-dividers **HTO**
Radial piston flow-dividers **MT-GM**
Radial piston flow-dividers **MTL**
Radial piston flow-dividers **STL**
Linear stroke volume dividers **MLH**
Multi-chamber volume dividers **MZB**
Piston flow-divider valves **MKA**
Piston flow-divider valves **MKS**

Drive solutions

Radial piston motors **HMF**
Radial piston motors **HMs**
Radial piston motors **HMT**
Radial piston motors **HMV**
Radial piston motors **HMw**
Radial piston motors **HMZ**
Vane motors **MD4**
Vane motors **MDS2**
Planetary motors **EP..**
Wheelmotors **GK3**
Planetary gear boxes **JPL**
Planetary gear boxes **JPW**

