

- Messlängen von 2 mm bis 200 mm
- robustes Gehäuse aus Edelstahl
- Kabel- und Steckeranschluss möglich
- Schutzart IP65 / optional IP67
- vergossener Wickelkörper

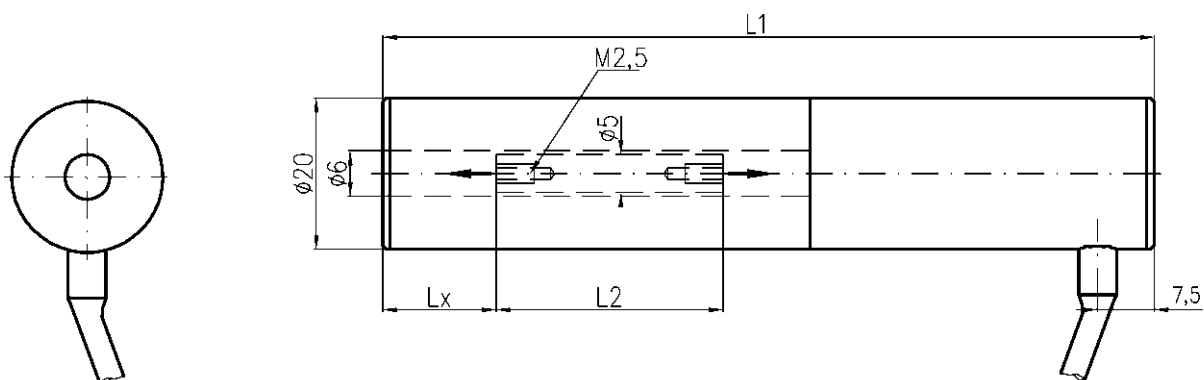
Die induktiven Wegaufnehmer der Serie MACL sind in 7 Messbereichen zwischen 2 mm und 200 mm lieferbar. Alle Typen werden mit einer Wechselspannung gespeist und liefern am Ausgang eine Wechselspannung, die der Verschiebung des Kerns entspricht. Als Zubehör ist eine Kernverlängerung verfügbar, die am losen Kern mit Innengewinde (M2,5) befestigt werden kann.



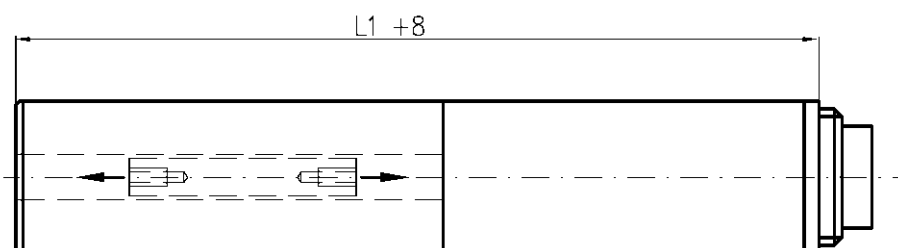
## Maßzeichnung

(für Maße ohne Toleranzangabe gelten die Allgmeintoleranzen nach DIN 7168m)

### Ausführung K mit Kabel 1 m (Standard)



### Ausführung S mit Steckeranschluss (Option)



### Abmessungen in mm

Typ	MACL2	MACL5	MACL10	MACL20	MACL50	MACL100	MACL200
Messweg	±1	±2,5	±5	±10	±25	±50	±100
L1 (+0,5 mm)	51	62	76	115	160	296	466
L2	17	23	30	62	80	130	230
Lx (±1,5 mm) (elektr. Nullpunkt)	9	11,5	15	18	32	81	116

**TIPP:** Zusätzlich bieten wir auch induktive Wegaufnehmer mit eingebauter Gleichspannungselektronik an. Außerdem gibt es bei uns die passenden Elektronikbaugruppen und einfache Anzeigergeräte, die zum direkten Anschluss an die Aufnehmer geeignet sind. Für Messaufgaben, bei denen digitale Ausgangssignale gefordert sind, empfehlen wir die optoelektronischen inkrementalen Wegaufnehmer.

Elektrische Werte		MACL2	MACL5	MACL10	MACL20	MACL50	MACL100	MACL200
Messweg [mm]		±1	±2,5	±5	±10	±25	±50	±100
Empfindlichkeit typ. [mV/V/mm]		76	82	43	34	27	12,2	7
Linearitätstoleranz [%F.S.]		<±0,5 (<±0,25 optional)					<±1	
Erregerspannung [V RMS]		1...10						
Erregerfrequenz [kHz]		0,5...5						
Primärwiderstand [Ohm]		280	65	990	160	190	460	820
Primärimpedanz typ. (2,5kHz) [Ohm]		815	225	350	950	925	2240	5770
Ausgangs impedanz typ. (2,5kHz) [Ohm]		800	175	150	780	1065	2140	5060
Hysterese [%F.S.]		<0,01						
Temperaturkoeffizient [%F.S./°C]		0,02						
Wicklungsart		LVDT						
Kalibrierung bei		5 V RMS 2,5 kHz RL = 1 MOhm						

Mechanische Werte								
Gehäusematerial		Stahl vernickelt						
Kernmaterial		Mu - Metall						
Gewicht Kern [g]		2	3,2	4,5	10	13	22	39
Gew. ges. m. Kabel-/Steckeranschl. [g]		85/65	100/80	120/100	175/155	230/210	440/420	670/650

Umgebungsbedingungen								
Betriebstemperatur [°C]		-35...+120						
Lagertemperatur [°C]		-55...+120						
Schutzart		IP65 / optional IP67 (nicht für Ausführung KD / Steckervers. nur im gestecktem Zust.)						
Schock		200 g/2 ms						
Vibration		10 g/2 Hz...2 kHz						

Anschlussbelegung			Prinzipschaltbild	
<b>PIN</b>	<b>Adernfarbe</b>	<b>Signal</b>		
1	rot	Primär 1		
2	schwarz	Primär 2		
3	orange	Sekundär 1		
4	gelb	Sekundär 2		
5	weiß	Sekundär 1, 2 Mitte		

Optionen / Zubehör / Weiterverarbeitungsgeräte	(siehe auch Seite 72-91)
<b>Optionen:</b> – andere Kabellänge (Standardkabellänge = 1 m) – Ausführung S mit Steckeranschluss (5-polig, Typ Binder) – bessere Linearitätstol. (<0,25%)(nicht bei MACL100/200) – Kabelausgang mit Durchgangsbohrung (KD) – Druckfeste Einbauarmatur für Hydraulikzylinder	<b>Zubehör:</b> – Kernverlängerung (50, 80, 150, 250 mm) – Einbauhilfen: Montageblock, Klemmflansch – Gegenstecker 5-polig IP 67 (gerade) Typ SKG – Gegenstecker 5-polig IP 67 (gewinkelt) Typ SKW

Bestellbezeichnung			
Serie	Messweg	Ausführung	Linearitätstoleranz
MACL	10	S	
		S = Stecker K = Kabel KD = Kabel / Durchgangsbohrung	nur wenn besser 0,5 %
Bestellbeispiel: Serie MACL, Messweg ±5 mm, Steckerausführung, Linearitätstoleranz 0,5%			