

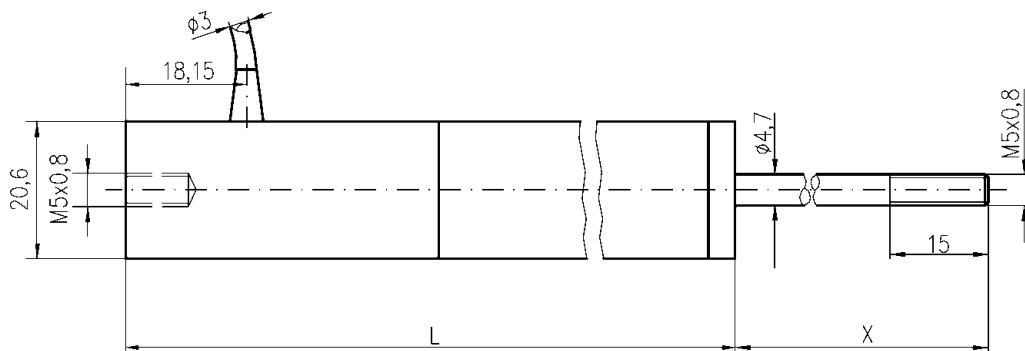
- Messlängen von 25 mm bis 940 mm
- eingebauter DC-Verstärker
- robuste Gehäuse aus rostfreiem Stahl
- alternativ: freier Anker (L)  
                   geführter Anker (C)  
                   Tasterversion (T)
- Kabelanschluss 2 Meter, geschirmt



Die induktiven Wegaufnehmer der Serie RDCx sind in 10 Meßbereichen zwischen 25mm und 940mm lieferbar. Die eingebaute Elektronik ist unempfindlich gegen Schwankungen der Versorgungsspannung. Sie kann wahlweise mit einer Gleichspannung zwischen ±10V und ±20V oder alternativ zwischen 20V und 40V versorgt werden und liefert am Ausgang stets einen stabilen Meßwert (Gleichspannung DC, siehe Optionen). Die Aufnahme stehen in drei verschiedenen Versionen zur Verfügung: Die Serie RDCL hat einen losen Kern (freien Anker), die Serie RDCC einen geführten Anker und die Serie RDCT eine Tastspitze mit Rückstellfeder.

**Maßzeichnung**

**Abbildung RDCC-Serie**



**Hinweis:** RDCL ohne Bohrung im Grundkörper / RDCT mit Tastspitze

Abmessungen in mm				
Typ	RDCT25	RDCT50	RDCT100	RDCT150
Messweg	±12,5	±25	±50	±75
L (± 1 mm)	184	210	324	442
X (± 1 mm)	38	63	75	114
elektr. Nullpkt.				

Abmessungen in mm							
Typ	RDCL25	RDCL50	RDCL100	RDCL150	RDCL200	RDCL300	RDCL400
Messweg	±12,5	±25	±50	±75	±100	±150	±200
L (± 1 mm)	175	200	317	430	472	663	854
X (± 1 mm)	43	68	81	120	132	183	259
elektr. Nullpkt.							

Abmessungen in mm										
Typ	RDCC25	RDCC50	RDCC100	RDCC150	RDCC200	RDCC300	RDCC400	RDCC500	RDCC750	RDCC940
Messweg	±12,5	±25	±50	±75	±100	±150	±200	±250	±375	±470
L (± 1 mm)	191	216	333	445	490	681	871	1067	1473	1740
X (± 1 mm)	38	63	76	114	127	178	254	305	406	508
elektr. Nullpkt.										

**Tipp:** Zusätzlich bieten wir auch passende Elektronikbaugruppen und einfache Anzeigergeräte, die zum direkten Anschluss an die Aufnahme geeignet sind. Für Messaufgaben, bei denen digitale Ausgangssignale gefordert sind, empfehlen wir die optoelektronischen inkrementalen Wegaufnehmer.



Elektrische Werte		RDCT	RDCT	RDCT	RDCT	RDCL	RDCL	RDCL			
		RDCL	RDCL	RDCL	RDCL	RDCL	RDCL	RDCL	RDCC	RDCC	RDCC
		RDCC	RDCC	RDCC	RDCC	RDCC	RDCC	RDCC	RDCC	RDCC	RDCC
		25	50	100	150	200	300	400	500	750	940
Messweg	[mm]	±12,5	±25	±50	±75	±100	±150	±200	±250	±375	±470
Linearitätstoleranz	[%]	<0,5 (optional <0,25 bis RDCx500 bzw. <0,1 bis RDCx200)									
Spannungsversorgung	[V DC]	±12...±20 / 20...40 / 24...40									
Stromaufnahme	[mA]	30									
Ausgangssignal		± 5V / 0-10V / 10-0V / 4-20mA									
Lastwiderstand min.	[kOhm]	je nach Type (siehe unter Elektronikversionen / Anschlußbelegung Kabel)									
Rauschen (Ripple)	[mV RMS]	30									
Grenzfrequenz	[Hz]	200									
Temp.koeff. Nullpunkt	[%/K]	0,01									
Temp.koeff. Verstärkung	[%/K]	0,03									

Mechanische Werte											
Gehäusematerial		Stahl vernickelt									
Kernmaterial		Mu-Metall									
Gewicht Kern	[g]	17	23	37	55	71	100	140	175	245	295
Gewicht gesamt max.	[g]	340	400	512	625	775	1022	1448	1685	2215	2615

Umgebungsbedingungen	
Betriebstemperatur	[° C] -50...+70
Lagertemperatur	[° C] -50...+70
Schutzart	IP54
Schock	200 g/10 ms
Vibration	10 g / 2 Hz...2kHz

Elektronikversionen / Anschlussbelegung Kabel						
Version	1555	1510	1501	2455	2410	2401
Versorgung	± 15V (±12V...±20V)			24V (20V...40V)		
Lastwiderstand	> 2 kOhm			> 2 kOhm (>10 kOhm bei Vers.Spg. <26V)		
Ausgang	± 5V	0-10V	10-0V	± 5V	0-10V	10-0V
rot	+15V			+24V		
blau	-15V			0V		
schwarz	Masse Versorgung und Ausgang			Masse Ausgang		
grün	-5V IN / +5V OUT		0V IN / 10V OUT	-5V IN / +5V OUT		0V IN / 10V OUT
gelb	0V IN / 10V OUT		10V IN / 0V OUT	0V IN / 10V OUT		10V IN / 0V OUT
Version	2442					
Versorgung U <sub>Vers</sub>	24V (24V...40V)					
Lastwiderstand	= 50 x (U <sub>Vers</sub> - 11) Ohm					
Ausgang	4-20mA					
rot	+24V					
blau	Lastwiderstand					

Optionen / Zubehör / Weiterverarbeitungsgeräte		(siehe auch Seite 72-91)
mechan. Opt.: – andere Kabellänge auf Anfrage – Taster (T), freier Anker (L), geführter Anker (C) – Schutzart IP65	elektr. Opt.: – bessere Linearitätstoleranz (<0,25 bzw. <0,1)	

Bestellbezeichnung			
Serie	Messweg	Typ Elektronik	Linearitätstoleranz
RDCL	300	2401	-
RDCT / RDCL / RDCC		siehe Tabelle	nur wenn besser 0,5%
Bestellbeispiel: Serie RDCL mit freiem Anker, Messweg ±150, 24V Versorgung, 10-0V Ausgang, Linearitätstol. 0,5% (Standard)			