

# JEM搭載機器 JEM (Japanese Experiment Module) ON BOARD EQUIPMENTS

多摩川精機は、国際宇宙ステーション/JEMプロジェクトへ駆動装置・センサを供給しています。

Tamagawa Seiki provides the International Sapce Station (ISS) / JEM Projects with our products.

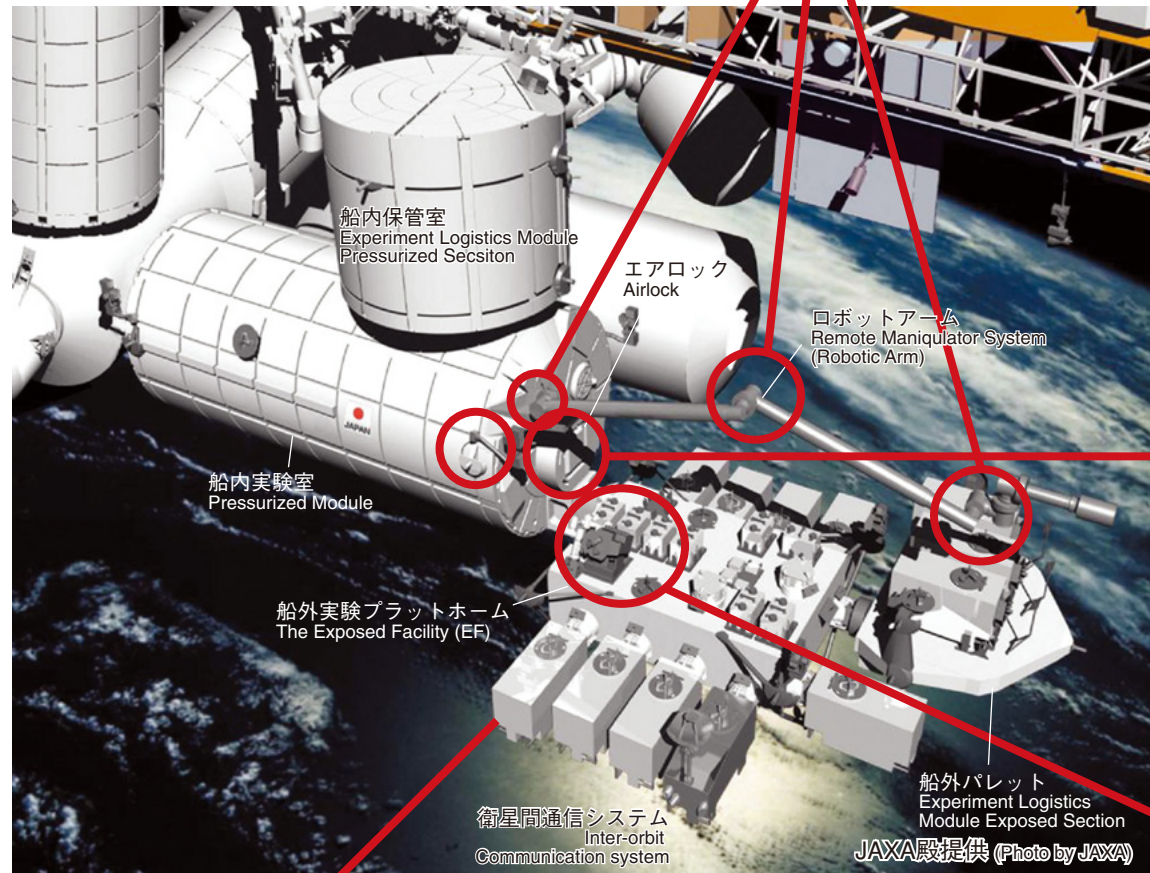


## 宇宙実験装置 Space Experiment Unit

AFEX帯域炉用駆動モータ(船内)半導体の熔融成長など単結晶を生成する実験炉に使用します。  
This unit is used in an AFEX to generate single crystallization.

## 角度検出器 Angle Detectors

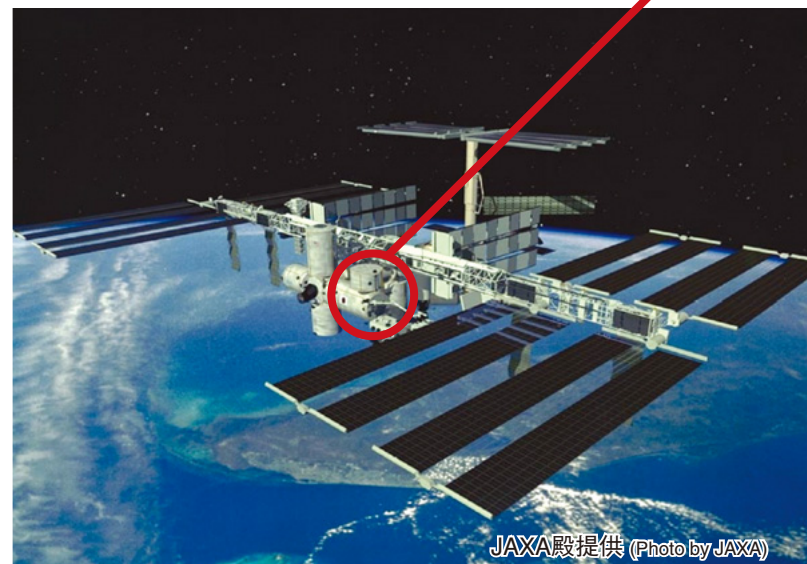
ロボットアーム関節の角度検出に使用します。  
These are used for angle detection of robot arm articulates.



## 日本実験モジュール (JEM/「きぼう」) (JEM/"KIBOU")

宇宙飛行士が最大4名まで搭乗できる日本初の有人施設

"KIBOU" is Japan's first manned space facility that can accommodate up to four astronauts.

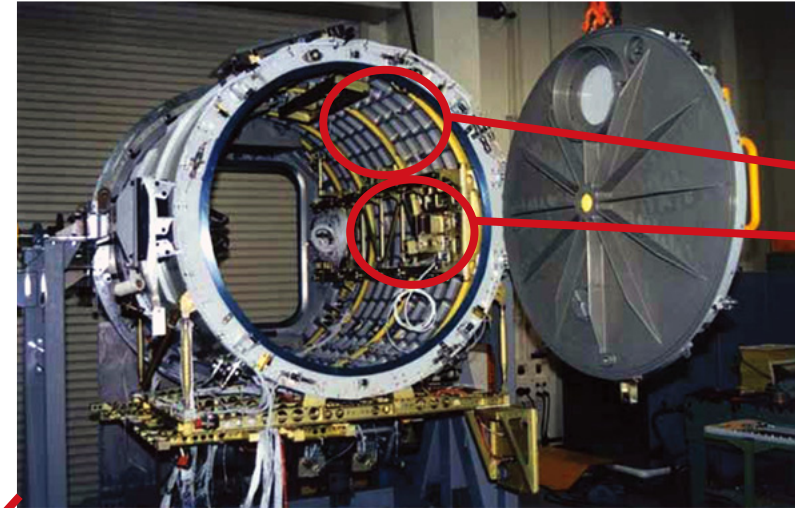


## 国際宇宙ステーション International Space Station (ISS)

- ・ 高度400kmに建設される巨大な有人施設  
A huge manned facility to be constructed 400km above the ground.
- ・ 日本、アメリカ、カナダ、ヨーロッパ各国、ロシアの共同事業  
A joint international project involving Japan, the U.S.A., Canada, several European countries and Russia.
- ・ 幅約110m×長さ約80m×高さ約42m  
Size: approx. 110m (W) × approx. 80m (L) × approx. 42m (H)
- ・ 重さ約450t  
Weight: approx. 450 tons

## エアロック Airlock

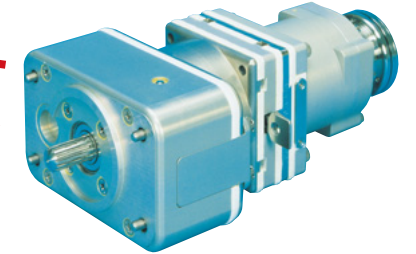
乗組員や物資の出入口通路  
This is the passage through which crews and cargoes enter/exit the space station.



JAXA殿提供 (Photo by JAXA)

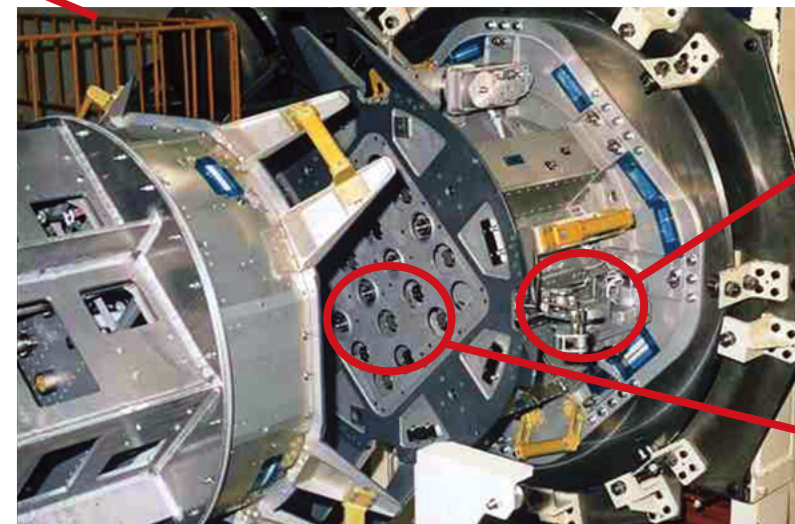
## エアロック用駆動装置 Drive Units for Airlock

移動テーブルの駆動、ハッチのロックなどに使用します。  
These units drive a table, a hatch lock, and the like.



## 船外実験プラットフォーム結合機構 The Exposed Facility Docking Mechanism

船内実験室と船外実験プラットフォームを結合するための機構  
This mechanism links the inboard laboratory with the exposed facility.



JAXA殿提供 (Photo by JAXA)

## 結合機構用駆動装置 Drive Unit for Docking Mechanism

ドッキングのとき相手をかかえ込み、固定する機構の駆動に使用します。  
This unit is used for docking operations, driving the docking mechanism that holds fast the corresponding part on the spacecraft.

