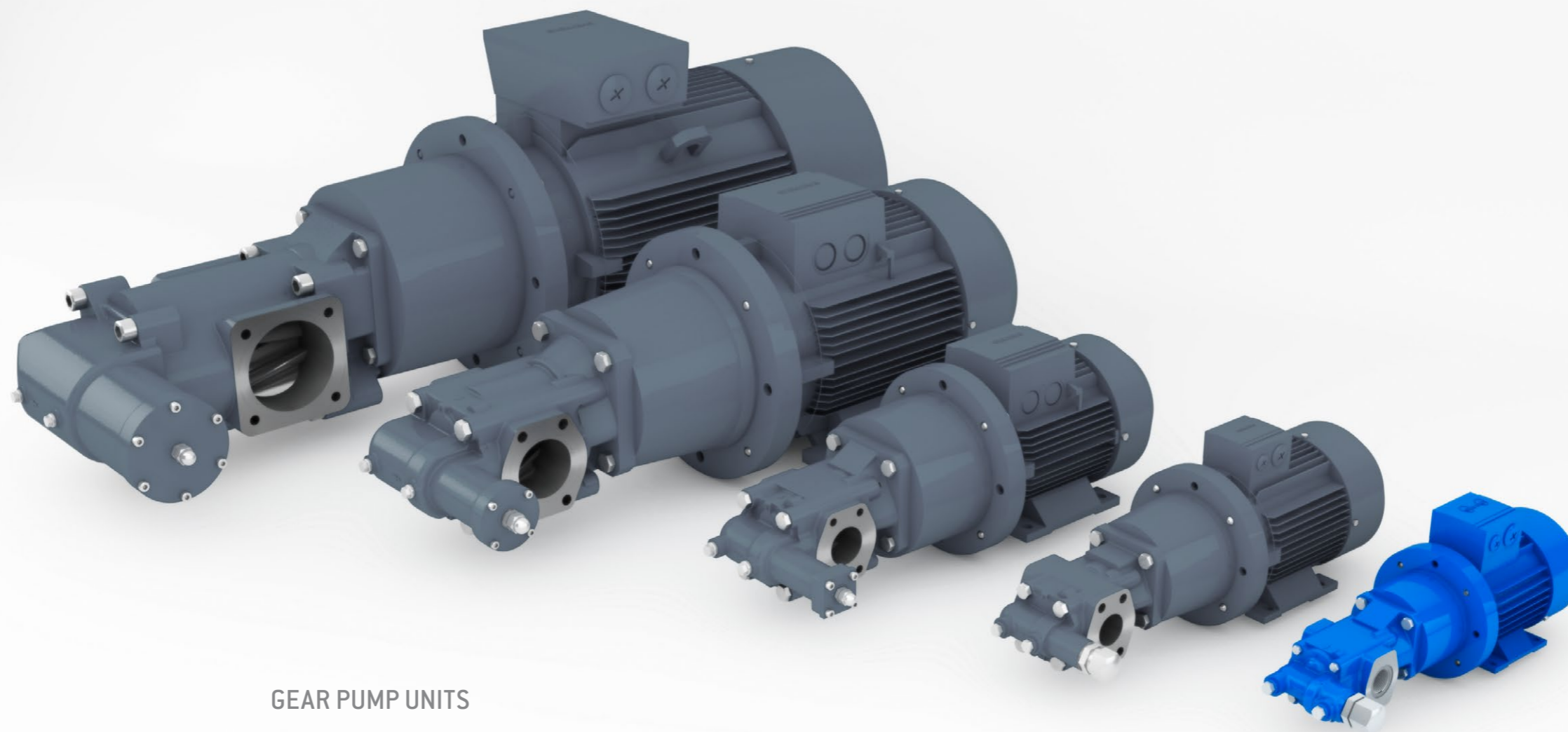


# ZAHNRADPUMPENAGGREGATE

## GEAR PUMP UNITS



## PUMPENAGGREGATE

RICKMEIER Zahnradpumpenaggregate werden standardmäßig mit Drehstrom-Asynchronmotoren gemäß DIN EN 50347 ausgerüstet. Auf Anfrage sind auch Einphasen-Wechselstrommotoren sowie Gleichstrommotoren verschiedenster Spannungsebenen erhältlich.

Die in den Maßtabellen angegebenen Motormaße, die nicht in DIN EN 50347 genormt sind, beziehen sich auf unser Standardfabrikat (spezielle Hersteller sind auf Anfrage erhältlich).

Die Abmessungen der Standard Pumpenaggregate für unterschiedliche Motorenbaugrößen finden Sie auf der folgenden Seite in Tabelle 1.

Für Bahn-, Schiffs- oder andere Anwendungen mit besonderen Schwingungsbeanspruchungen empfehlen wir für den Pumpenträgerfuß die schwere Bauform. Hierdurch ändert sich das Bohrbild der Fußbefestigung, Abmessungen auf Anfrage.

## GEAR PUMP UNITS

RICKMEIER motor gear pump units as a standard are equipped with three-phase asynchronous motors under DIN EN 50347. When so requested, singlephase a.c. motors or d.c. motors are available at different voltages.

The dimensions of the motors specified in the table of dimensions, which have not been standardised under the DIN EN 50347, relate to our standard brand (special manufactures are available on request).

You will find the dimensions for the selected unit on the following two pages in the line that has been referred to in table 1 on the right-hand side.

For rail, ship or other applications with specific vibrating stresses we recommend a heavy duty design for the unit support. This will result in changes of the hole pattern for the support attachment. Dimensions can be provided on request.

*Die technischen Angaben in diesem Katalog dienen der allgemeinen Information. Bei Montage, Betrieb und Wartung sind die Betriebsanleitungen und die auf den Produkten angegebenen Hinweise unbedingt zu beachten. Änderungen der technischen Daten, Auswahl- und Bestelldaten, beim Zubehör und der Lieferbarkeit sind vorbehalten. Alle Abmessungen in Millimeter.*

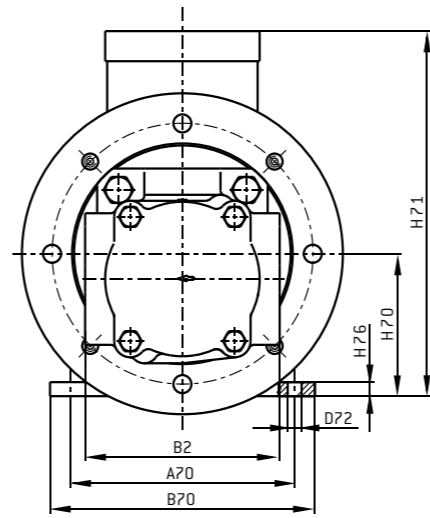
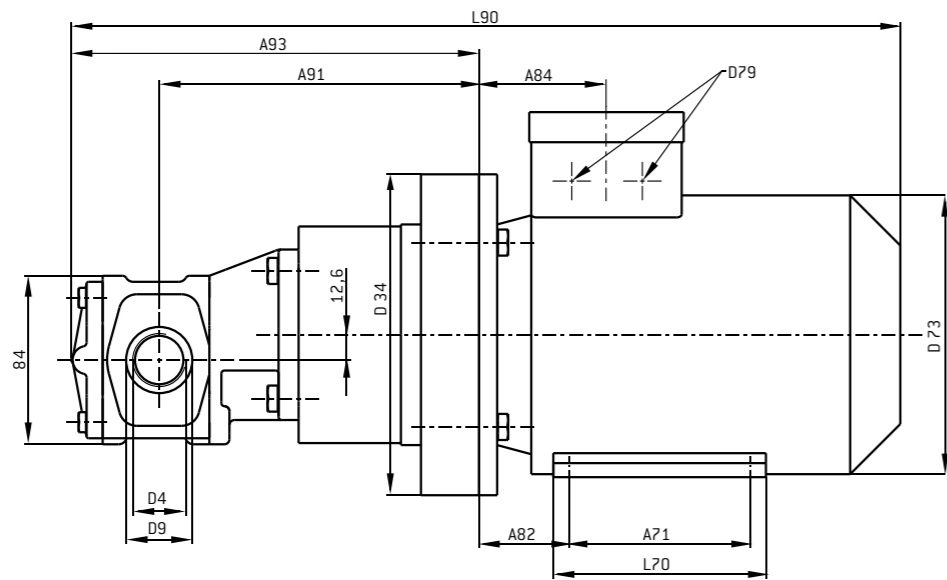
*The technical details in this catalog have been provided for general information. For any assembly, operation or servicing do respect the operating manuals and the instructions provided on the products. Technical data, product range and order data, accessories and availability are subject to alteration. All dimensions in millimetres.*



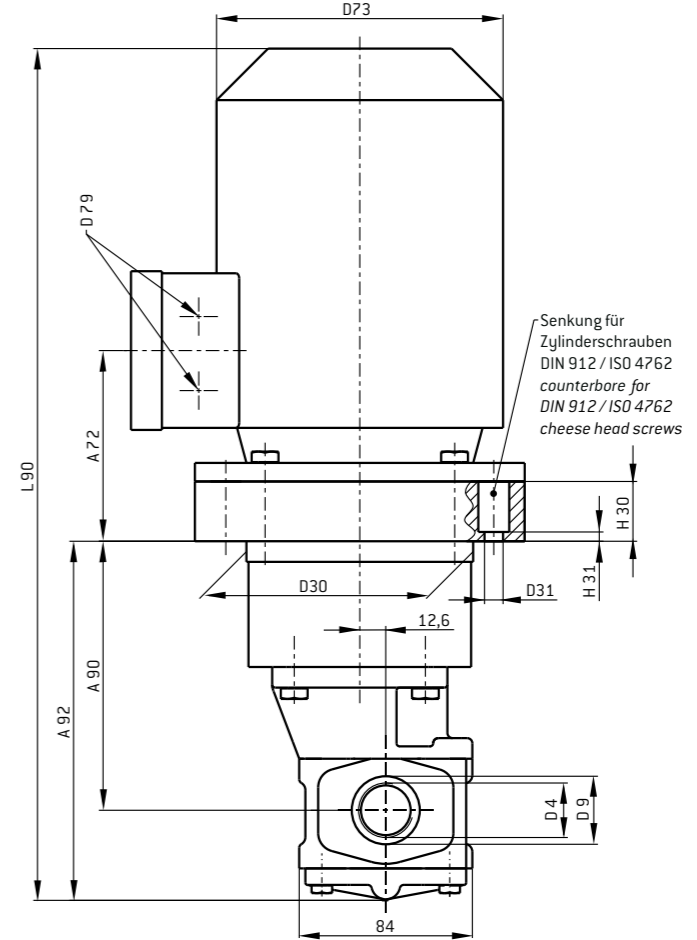
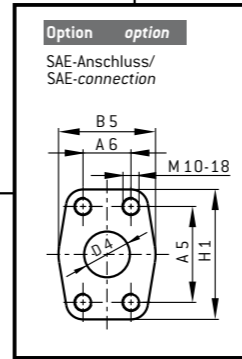
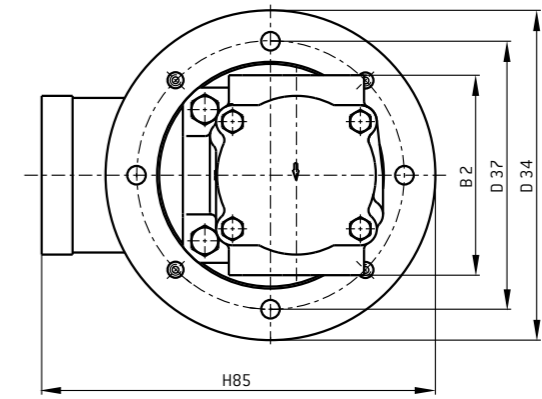
**RICKMEIER.**  
PUMPENTECHNOLOGIE

RICKMEIER GmbH  
Langenholthäuser Str. 20-22 · D-58802 Balve  
Fon: +49 2375 927-0 · Fax: +49 2375 927-26  
E-Mail: kontakt@rickmeier.de  
[www.rickmeier.de](http://www.rickmeier.de)

**Bauform  
IM B35  
Design  
IM B35**



**Bauform  
IMV1/B5  
Design  
IMV1/B5**



**Bauform  
IM B5  
mit Pumpenträgerfuß  
Design  
IM B5  
with unit support**

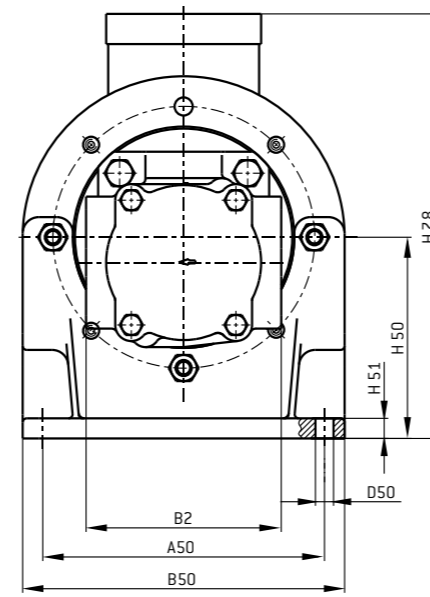
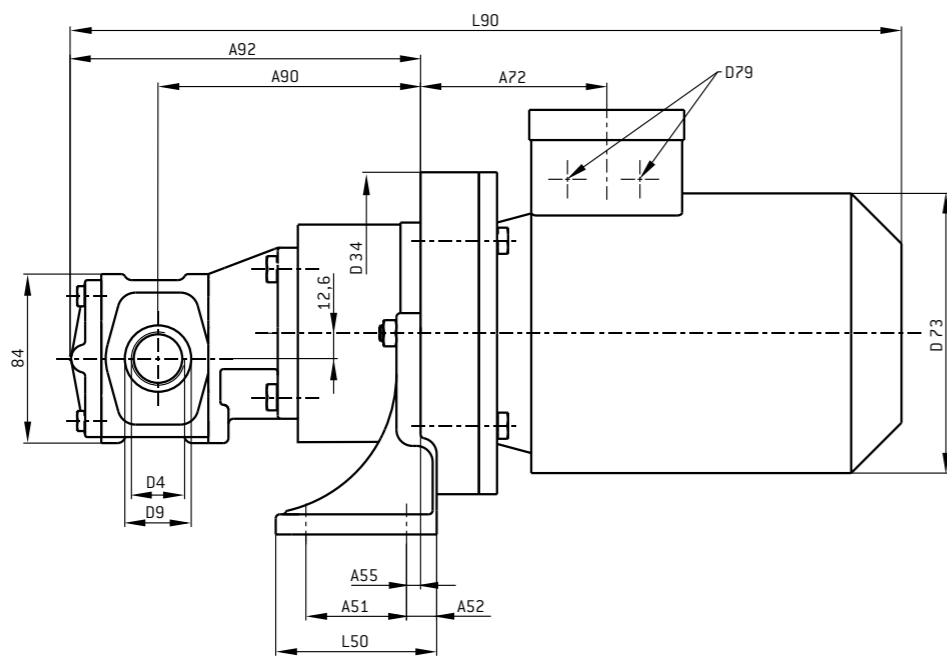


Tabelle 1: Maße R25 table 1: R25 dimensions

Normmotor standard motor Größe size	Saug- und Druckanschluss suction and pressure connection																Abmessungen Druckbegrenzungsventil siehe zugehöriges Pumpendatenblatt! for the pressure relief valve dimensions p.r.t. the pertaining pump data sheet!																GLRD-Ausführung mechanical sealing																						
	Gewindeanschluss threaded connection				SAE-Anschluss /-connection				Flanschgr. flange size																																														
	BG	B2	D4	D9	A5	A6	B2	B5	D4	H1	A50	A51	A52	A55	A70	A71	A72	A82	A84	A90	A91	A92	A93	B50	B70	D30 <sup>1)</sup>	D31 <sup>2)</sup>	D34	D37	D50	D72	D73	D79	H30	H31	H50	H51	H70	H71	H76	H78	H85	L50	L70	L90	A90	A91	A92	A93	L90					
71 M	97	G3/4 inch	33-1	47,6	22,2	51	19	66	SAE3/4	140	50		7	112	90	76,5	45	63,5	146,5	159,5	190,5	203,5	160	132	110	9	160	130	9	7	145	M16x1,5	13	4	100	10	71	182	7	211	191	80	106	413,5	146,5	193,5	190,5	237,5	447,5						
80 M 3]										180	60		4	125	100	79,5	50		153,5	169,5	197,5	213,5	210	150	145	11	200	165	11	9,5	163	M25x1,5	16	5	112	12	80	200	8	232	220	90	118	447,5	193,5	209,5	237,5	253,5	487,5						
90 S																				140		94,5	56	78,5	163,5	179,5	207,5	223,5		165						10	178	M25x1,5					90	216	10	238	226	143	520,5	205,5	221,5	249,5	265,5	562,5	
71 M	97	G1 inch	40-1	52,4	26,2	59	25	70	SAE1	140	50	15	7	112	90	76,5	45	63,5	151,5	164,5	218	231	160	132	110	9	160	130	9	7	145	M16x1,5	13	4	100	10	71	182	7	211	191	80	106	441	151,5	198,5	218	265	475						
80 M 3]										180	60		4	125	100	79,5	50		158,5	174,5	225	241	210	150	145	11	200	165	11	9,5	163	M25x1,5	16				80	200	8	232	220			90	118	475	198,5	214,5	265	281	515				
90 S																				140		94,5	56	78,5	168,5	184,5	235	251	210	165	145	11	200	165	11	10	178	M25x1,5	16	5	112	12	90	216	10	238	226	90	143	548	210,5	226,5	277	293	590
90 L																				125																																			
100 L										220		21	--	160	140	114,5	63	96,5	180,5	198,5	247	265	250	196	190	14	250	215	14	12	198	2xM32x1,5	18																						

1) Toleranz / tolerance -0,5 2) Toleranz / tolerance H13 3) Die Werte gelten für IE1 / dimensions are valid for IE1

