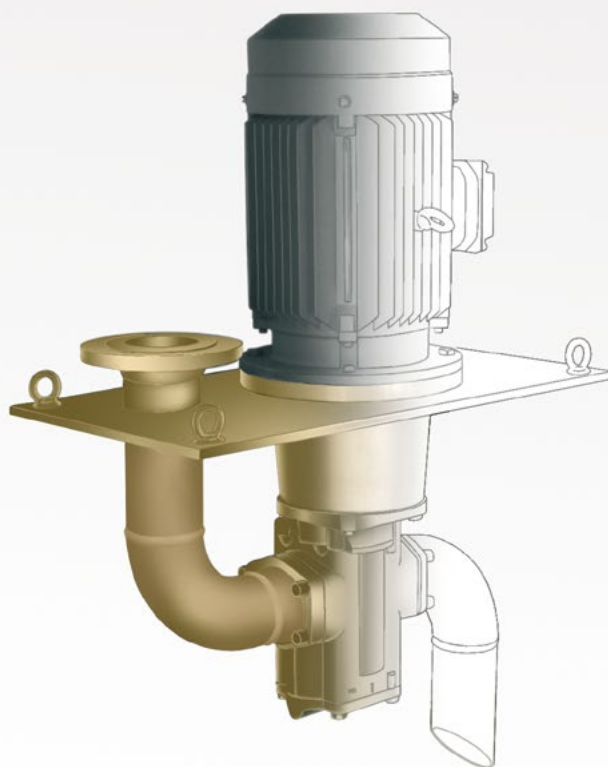


MONTAGEPLATTENAGGREGATE

MOUNTING PLATE UNITS



Die technischen Angaben in diesem Katalog dienen der allgemeinen Information. Bei Montage, Betrieb und Wartung sind die Betriebsanleitungen und die auf den Produkten angegebenen Hinweise unbedingt zu beachten. Änderungen der technischen Daten, Auswahl- und Bestelldaten, beim Zubehör und der Lieferbarkeit sind vorbehalten. Alle Abmessungen in diesem Katalog gelten in Millimeter.

RICKMEIER Montageplattenaggregate werden standardmäßig mit Drehstrom-Asynchronmotoren gemäß DIN EN 50347 ausgerüstet. Auf Anfrage sind auch Einphasen-Wechselstrommotoren sowie Gleichstrommotoren verschiedenster Spannungsebenen erhältlich.

Die Abmessungen der Standard Montageplattenaggregate für unterschiedliche Motorenbaugrößen finden Sie auf der folgenden Seite. Spezielle Hersteller und Spezifikationen sind auf Anfrage erhältlich.

The technical details in this catalog have been provided for general information. For any assembly, operation or servicing do respect the operating manuals and the instructions provided on the products. Technical data, product range and order data, accessories and availability are subject to alteration. All dimensions in this catalog are in millimetres.

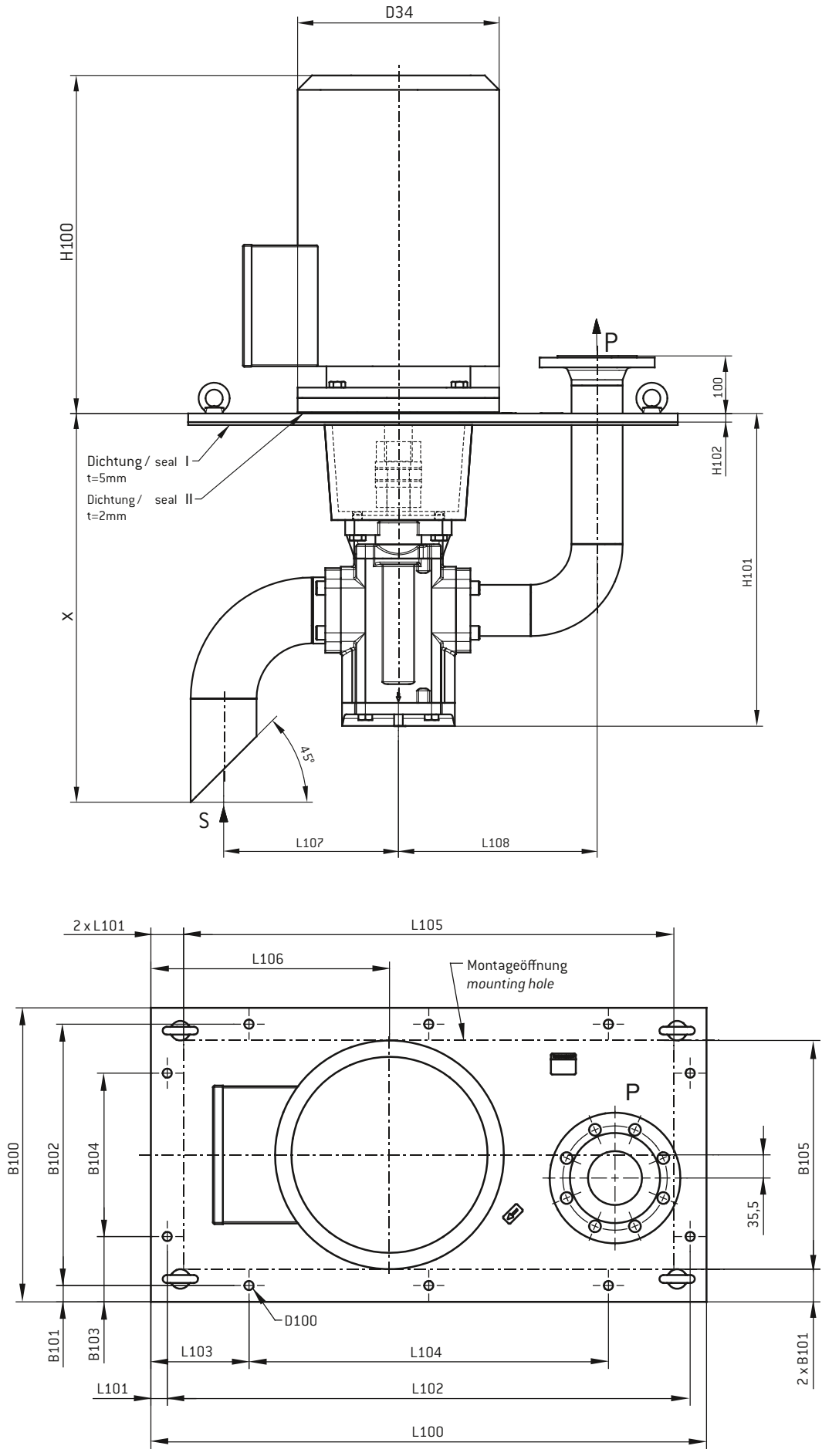
RICKMEIER mounting plate units as a standard are equipped with three-phase asynchronous motors under DIN EN 50347. The single-phase a.c. motors and d.c. motors are available at different voltages on request.

The dimensions of the standard mounting plate assemblies for different engine sizes can be found on the following page. Special manufacturers and specifications are available on request.



RICKMEIER.
PUMPENTECHNOLOGIE

RICKMEIER GmbH
Langenholthäuser Str. 20-22 · D-58802 Balve
Fon: +49 2375 927-0 · Fax: +49 2375 927-26
E-Mail: kontakt@rickmeier.de
www.rickmeier.de



Montageplattenaggregat R65
Mounting plate unit R65

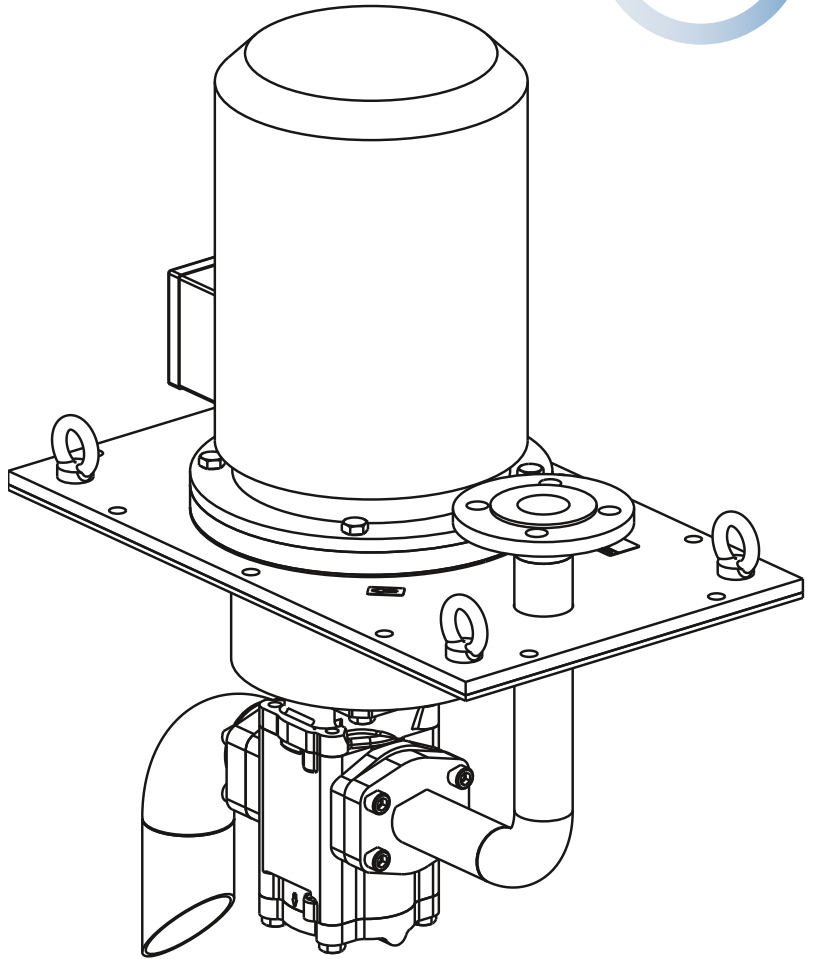
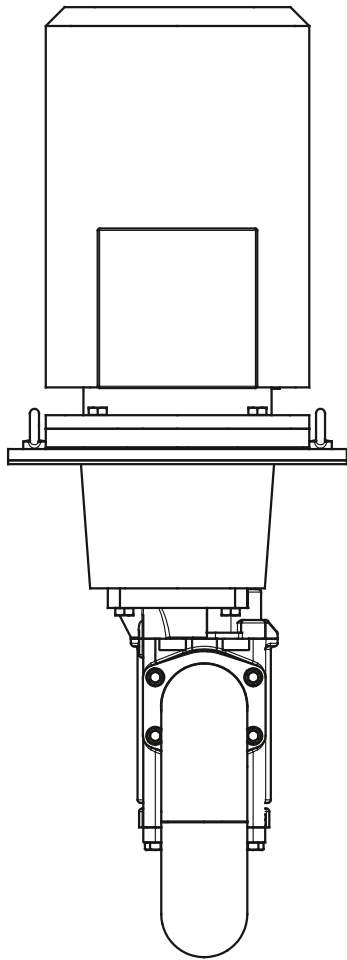


Tabelle: Maße R65 *table: R65 dimensions*

Normmotor standard motor	Saugleitung suction line	Druckanschluß press. connection																			X min			
			B100	B101	B102	B103	B104	B105	D34	D100	H100 ³⁾	H101	H102	L100	L101	L102	L104	L105	L106	L107		L108		
Größe size BG	S ¹⁾	P ²⁾																						
132S	ø 88,9 x 3,2	DN65	400		350	90	220	300	300,0		407	401		825		775		725	345		310	535		
132M																								
160M												14	586											
160L					450		400	100		350	350		616							750	365	285	345	565
180M									250				586	432		850		800						
180L											616													
200L			500		450	125		400	400	18	664			875		825	150	775	380		370			
132S	ø 114,3 x 3,6	DN80	400	25	350	90	220	300	300,0		407	504	15	825	25	725		725	345		310	610		
132M																								
160M												14	522											
160L					450		400	100		350	350		586	535		850		800		725	345		345	640
180M									250				616									303		
180L																								
200L			500		450			400	400		664			875		825		775	380		370			
225S						125					676													
225M			550		500		300	450	450	18	736	565		900		850	162	500	370		400	670		
250M			650		600	150	350	550	550		775	570		925		875	175	825			430	685		

1) Rohr DIN 2448
 tube DIN 2448

2) Flansch EN 1092-1/11B/.../ PN 16
 flange EN 1092-1/11B/.../ PN 16

3) abhängig vom Motorfabrikat
 depending on motor brand