



Interroll 24 V sistemleri
**Verimli Konveyör Teknolojisi
için Akıllı Çözümler**

Interroll için kaynakların akıllı taşınması bir gerekliliktir. Çünkü bizler, verimliliğin temel bir değer olduğunu kabul ederiz. Bu, ürünlerimizi ve proseslerimizi sürekli geliştirmemiz için bizi motive eder. Verimlilik, günlük aktivitelerimizden ilham alır.

“Inspired by efficiency” deyişinin anlamı: Biz, müşterilerimizin ihtiyaçlarına tam anlamıyla uyan iç lojistik ürünleri üretiriz.

Sektörümüzdeki teknoloji geliştirme ve yenilikte global pazar lideri olarak, müşterilerimizin işlerini anlamlı ve uzun süreli kılmayı sorumluluğumuz olarak kabul ederiz. Interroll için başarının anahtarı, verimlilik yolunda tutarlı bir şekilde ilerlemektir.

İçindekiler

| | |
|-----------------------------------|----------------|
| Interroll 24 V sistemleri | 04 – 05 |
| RollerDrive EC310 | 06 – 07 |
| Kontrol sistemlerine bakış | 08 – 09 |
| DriveControl | 10 |
| ZoneControl | 11 |
| ConveyorControl | 12 – 15 |
| MultiControl | 16 - 17 |
| Aksesuarlar | 18 – 19 |

RollerDrive, özel olarak iç lojistikte kullanılmak üzere tasarlanmış olan bir 24 V motorlu rulodur. Uzun yılların tecrübesi ve halihazırda kullanımda bulunan yüzbinlerce RollerDrive sistemi, Interroll'ü iç lojistik (intralojistik) alanında lider konumunda olmasının nedenlerinden biridir.

Interroll 24 V teknolojisi: Yüklerin birbirleriyle temas etmeden taşınması

Akümülyasyon yapılan ve ürünlerin birbirine temas etmediği taşıma uygulamaları (Zero Pressure Accumulation, ZPA), bir hat üzerinde arka arkaya dizilmemeleri veya birbirlerine zarar verici şekilde çarpmamaları istenen hassas ürünler için kullanılabilir. Diğer kullanım alanları ise, taşıma güzergahının optimal nitelikte doldurulabilmesi için geçici stoklama bölgelerinin oluşturulmaları veya ürünlerin başka bir bölüme ayrılmaları için de kullanılabilir.

Akümülyasyon mantığının uygulandığı sistemlerde konveyör üzerinde bölgeler oluşturulur. Her bölgede iletimi sağlamak için bir RollerDrive kullanılır. Ürünü ilgili bölgeden geçişi sırasında tanımlayabilmek için her bölgeye bir sensör de monte edilir. Hem RollerDrive, hem de sensör Interroll'ün ürettiği bir kontrol kartına bağlanır. Konveyörün çalışma mantığı, Interroll'ün kontrol kartlarıyla veya merkezi bir kontrol ünitesi ile sağlanır.

Enerji verimliliği ve ekonomik çalışma

Konveyör sistemini farklı bölgelere ayırmak **enerji tasarrufu** yapmayı sağlar: sensörler ve akıllı kontrol sistemleri her bölgeyi otomatik olarak çalıştırır veya durdurur.

Konveyör sistemindeki bölgeler, yalnızca üzerinde ürün varsa çalışır. Üzerinde ürün olmayan bölgelerdeki motorlar durur. Bu durum, büyük oranda enerji tasarrufu sağlamanın yanında, ses seviyesini azaltır ve ürünün boşa çalışmasını engelleyerek yıpranmasını önlemiş olur.



% 50

Oranında enerji tasarrufu

- Enerji verimliliği
- Düşük ses ve yıpranma
- Kompakt tasarım
- Hızlı ve basit montaj



400 Volt motorlarla karşılaştırıldığında, RollerDrive ile oluşturulmuş bir konveyör sistemi ortalamada %50'ye varan enerji tasarrufu yapmaya imkan verir.

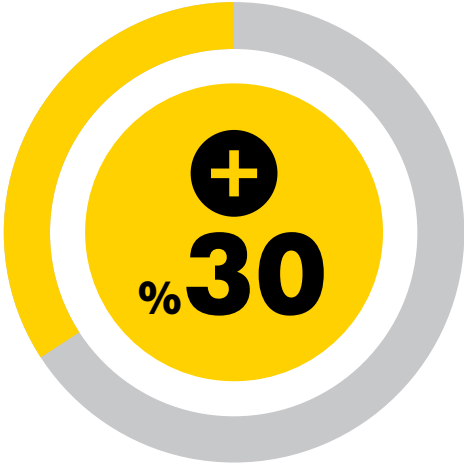
RollerDrive'in konveyör sistemine hızlı ve basit bir şekilde entegre edilebilmesi, zamandan ve dolayısıyla paradan kazanç sağlar. Yapısının basitliği sayesinde konveyör sistemine kompakt bir şekilde monte edilebilir.

Interroll 24 volt ürünlerinin avantajları

- Bölge uzunluklarının esnek bir şekilde düzenlenebilmesi
- Düşük ses seviyesi; kullanıma bağlı olarak sadece 50 desibel (dBA) ses seviyesi
- Pnömatik sistemlerin kullanılmaması nedeniyle ortamdaki ses seviyesinin azaltılması ve operasyonel maliyetlerin düşürülebilmesi
- Bazı kurulu sistemlerde 30.000 saatin üzerinde olmak üzere uzun çalışma ömrü
- Bakım gerektirmeme
- Yüksek koruma seviyesi (IP 66 dahil)
- Düşük voltaj seviyesinden dolayı yüksek iş güvenliği
- Montaj için kalifiye eleman gerektirmemesi
- Kullanıldığı konveyör sistemlerinde kolayca versiyon yükseltebilme

Interroll EC310 24 volt DC RollerDrive

Konveyör sistemleri için en iyi tahrik çözümü

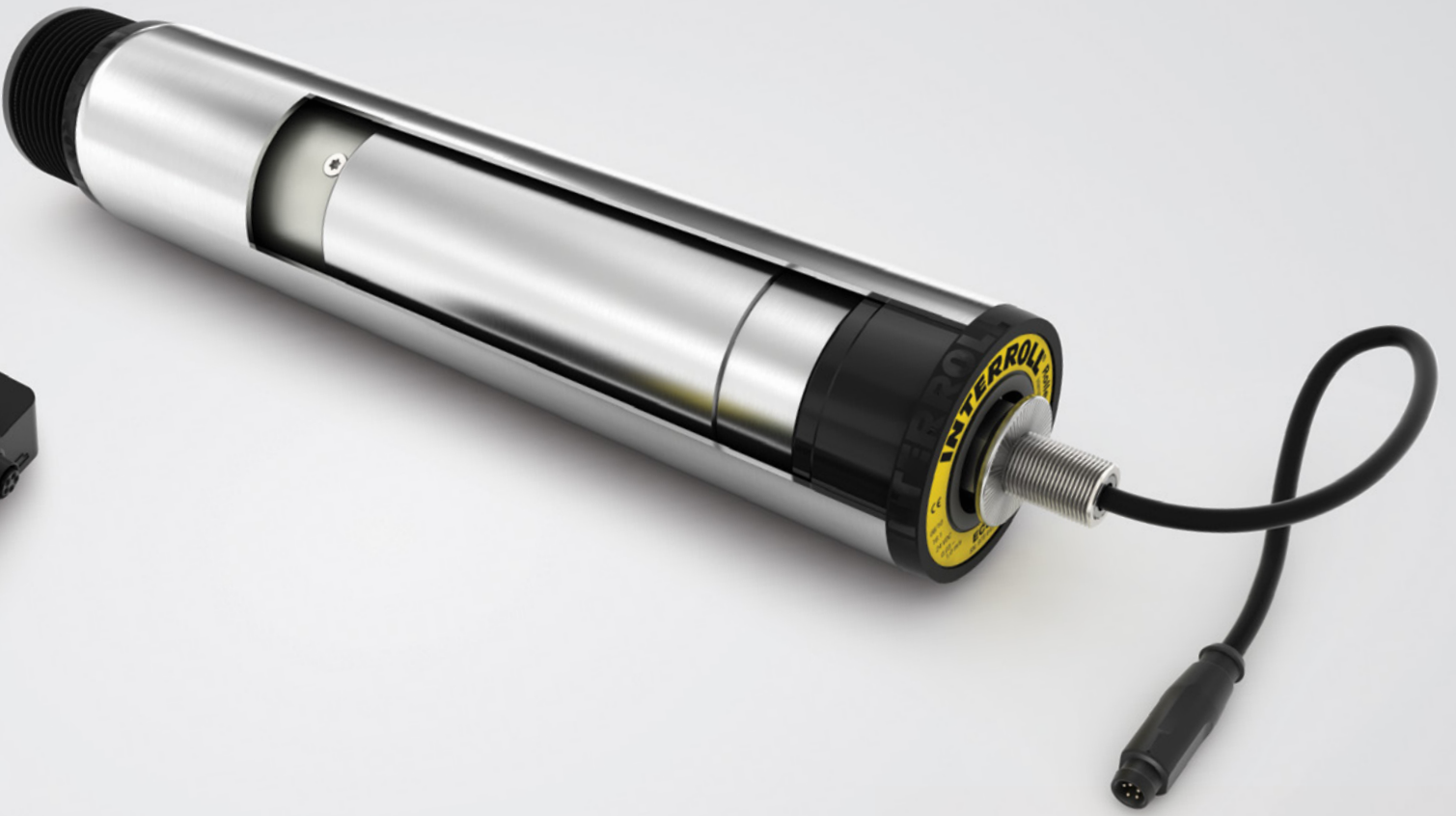


Enerji geri kazanımı

RollerDrive EC310, Interroll'ün 1700 serisi rulosu içine adapte edilmiş olan ve 24 V DC fırçasız motorun tahrik verdiği bir üründür.

Haberleşmeyi sağlayan elektronik birimler, rulo içindeki motorun hemen yanında konumlandırılmıştır. Bu yapı, sıcaklık bilgileri doğrudan motor üzerinden alındığından fazla ısınmaya karşı güvenilir bir koruma sağlar.

Fazla yüklemeye karşı geliştirilen entegre aşırı yük koruması, RollerDrive'ın hızındaki dış etkenlerden kaynaklanan değişiklikleri saptayarak motoru bloke eder ve daha ileri bir koruma sağlamış olur.



RollerDrive EC310, frenleme sisteminden kazanılan enerjiyi sisteme geri besleyerek %30'lara varan oranda enerji tasarrufu sağlar.

Verimli, bakım gerektirmeyen ve sessiz

Tüpün içindeki entegre muhafazası motorun dişli kutusunu korur, böylece ses seviyesinin düşmesine de olanak sağlar. Sonuç olarak RollerDrive ile yapılmış bir konveyör sisteminin ses seviyesinin 50 dBA altında olması normaldir. RollerDrive'in ömrü boyunca bakım maliyeti de minimumda kalır.



**SES SEVİYESİ
50 DBA'NIN ALTINDA**



**EN DÜŞÜK
BAKIM MALİYETİ**

► Teknik veriler

- 9 farklı dişli oranı
- 12 Nm.ye kadar başlangıç torku
- 1,75 m/s'ye kadar hız seçenekleri
- Başlama ve frenleme rampaları
- Açılı iniş veya çıkış konveyörleri için elektronik fren seçeneği
- IP54 ve IP66 koruma seviyesi
- Dondurucu depo versiyonu seçeneği



Kontrol sistemlerine bakış

Her tür kullanım için mükemmel kontrol seçenekleri

Taşıma işi ne kadar karmaşık olursa olsun, RollerDrive EC310 için mükemmel bir kontrol sistemi mevcuttur. Basit kablolama ve konfigürasyon olanağı sayesinde, farklı kontrol sistemleri monte edilebilir ve kullanılabilir.

Sonuç olarak, mevcut konveyörler yeni bir konveyör yapısına gerek duymaksızın ZPA uygulamasına yükseltilebilir.





EASY SETUP



| | DriveControl 20 DriveControl 54 | ZoneControl | ConveyorControl* | MultiControl | |
|---|--|---|---|--|---|
| Fonksiyon | Dijital I/Os üzerinden EC310 için ara yüzü | Tek hat üzerinden kartlar arası haberleşme | Fieldbus temelinde yönetim sistemi | Endüstriyel Ethernet tabanlı yönetim sistemi | |
| Özellileri | Akümülyasyon gerektirmeyen Roller Drive uygulamaları için ekonomik çözüm | Adreslendirme gerekmemektedir > Kolay montaj - demontaj | Kolay kablo bağlantıları ve kurulum. Gateway üzerinden PLC iletişimi. | Doğrudan PLC ile iletişim | |
| Tipik uygulama | Küçük ve kompakt sistemler. Fieldbus olmayan PLC | PLC sistemine gerek olmadan akümülyasyon yapılması istenen konveyör uygulamalarında | PLC sistemine gerek olmadan akümülyasyon yapılması istenen konveyör uygulamalarında. PLC ilede kontrol sağlanabilir | PLC üzerinden yönetilen konveyör sistemleri | |
| Kendiliğinden akümülyasyon yapabilme | | X | X | X | |
| PLC ile iletişim | EtherCAT | | | X | |
| | EtherNet/IP | | X (Gateway) | X | |
| | PROFIBUS | | X (Gateway) | | |
| | PROFINET | | X (Gateway) | X | |
| | Dijital I/Os, Fieldbus bulunmayan | X | X | | |
| Parametre ayarları | DIP - Şalter | DIP - Şalter | Configurator-yazılımı üzerinden | Web-User- ara yüzü veya PLC üzerinden | |
| RollerDrive sistemine yönelik ara yüzü | RollerDrive-bağlantıları | 1 | 1 | 2 (SegmentControl) | 4 |
| | Ayarlanabilen Start-Stop Rampaları | Sadece yavaş ve hızlı | Hayır | Evet | Evet |
| I/O Bağlantıları | Bölüm sensörleri | 0 | 1 | 2 (SegmentControl) | 4 |
| | İlave Input / Output unsurları | 0 | 1 (Start sensörü) | 2 Input/3 Output unsurları (ComControl) | 4 Input/Output unsurları (konfigüre edilebilir) |
| Koruma sınıfı | IP20/IP54 | IP20 | IP54 | IP54 | |
| Derin dondurucu uygunluğu | DriveControl 54 | | x | x | |

* GatewayControl ile

Interroll DriveControl



DriveControl 20



DriveControl 54

Evrensel arayüz

DriveControl 20 ve DriveControl 54 kartları, RollerDrive EC310 ile kullanılacak en basit arayüzlerdir. Her iki tip kartın da dış muhafazaları IP20 ve IP54 koruma seviyesine sahip olacak şekilde endüstriyel kullanıma uygun dizayn edilmiştir. Bu özellikle her iki kart da her türlü uygulamaya uygun hale getirilmiştir.

DriveControl kartlarda herhangi bir mantık mekanizması yoktur. Bunun anlamı, bu kartlar bir PLCden gelecek sinyale ihtiyaç duyar.

RollerDrive'in hız ve dönüş yönü kontrolü kart üzerindeki anahtarlarla (DIP switch) ve PLC ile ayarlanabilir. Ayrıca anahtarlar kullanılarak hızlanma/yavaşlama rampaları da oluşturulabilir. RollerDrive'i kontrol etmek için pahalı dijital veya analog dönüştürücülere ihtiyaç yoktur.

Önce emniyet: bağlantı ve çalışma sırasında emniyet

DriveControl kartı, RollerDrive EC310 ve güç kablosu arasında emniyetli bağlantı yapılmasını sağlamak için ters kutup korumalı olarak üretilmektedir. İçindeki bir entegre sistem sayesinde DriveControl, üzerine gelen voltajı 30 volta kadar sınırlandırma kabiliyetine sahiptir. Bu sayede 24 V sistemi altında çalışan diğer ürünler de fazla voltajdan korunmuş olur.

Çalışma sırasında hata tespiti yapabilmek

LED göstergeler RollerDrive ve DriveControl çalışma durumu hakkında bilgi verir. Ek olarak hata mesajları izlenebilir ve analiz edilebilir.





ZoneControl

Bölge kontrol sistemi: Temassız akümülyasyon (ZPA) yapılan konveyörlerde bölgelerin birbiriyle haberleştiği konveyörler için

ZoneControl, temassız akümülyasyon yapılan bir konveyörde bir RollerDrive ve bir sensör için gerekli arayüzleri içeren sofistike bir karttır. Herhangi bir program veya PLC kullanmayı gerektirmez, fakat ek fonksiyonlarla donatılabilir ve dijital input ve outputlar ile konveyörün akış yönünde veya akış yönünün tersine haberleşme sağlanabilir.

Ethernet kabloları kullanılarak birden fazla ZoneControl kartlarının birbiriyle haberleşmesi sağlanabilir. Bu da sistemin istenildiği kadar genişletilebilmesini sağlar.

Basit konfigürasyon

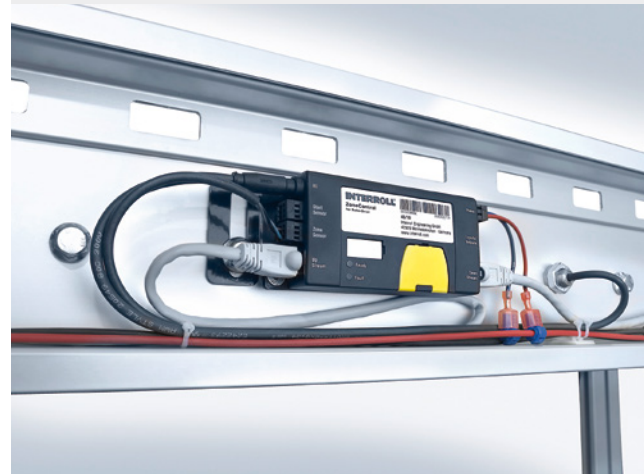
ZoneControl kartı, konveyör kurulduğunda otomatik olarak konveyör içindeki pozisyonunu tanıdığı için kontrol sisteminde bir adresleme yapılmasına ihtiyaç duymaz. Adresleme gerektirmemesi ve basit kurulumu sayesinde, yetkin olmayan personel bile bir ZoneControl kartı kolay ve hızlı bir biçimde monte edip çalıştırabilir.

Güvenilir, emniyetli çalışma

Taşınan ve biriktirilen ürünler otomatik olarak ayrılır. Sensörler arasında konumlanan ürünler, sistem çalıştırıldığında sensör bölgesine gelir. Çalışma sırasında herhangi bir zamanda, herhangi bir bölgedeki ürünlere müdahale edilebilir.

Dijital input ve outputlar ile:

- Bir sinyal ile konveyörün boş çalıştırılması
- Tüm konveyör sisteminin hızının değiştirilmesi
- İlgili bölgedeki durumun okunması
- Start/stop sinyallerinin düzenlenmesi
- Bölgedeki ikinci RollerDrive'in aktive edilmesi
- Hata mesajının tüm hat boyunca okunabilmesi





Interroll ConveyorControl

Esnek kontrol sistemi konsepti



4 FARKLI
KONTROL MODÜLÜ



1 KONFIGÜRASYON YAZILIMI



1 KAPSAMLI ÇÖZÜM

ConveyorControl kartı, temassız akümülayson için tasarlanmış mantık sistemi sayesinde RollerDrive EC310 için son derece esnek bir kontrol sağlar. Farklı fonksiyonlar içeren dört farklı kontrol modülü ve serbest konfigürasyon sağlayan yazılımla birlikte kolayca yüklenen ve operasyon yapılabilen kapsamlı bir çözüm elde etmek mümkündür.

ConveyorControl'ün en başta sağladığı avantajlar, içerdiği konveyör mantığı sayesinde zaman alıcı PLC programlama işlemini ortadan kaldırmasıdır. Bu özellik, yazılım uzmanlarına sistemlerini operasyona geçirmesi sırasında büyük kolaylık sağlar.

Bir fieldbus kullanarak PLC ile bağlantı yapmak mümkündür. Bunun için spesifik noktaların yönetilmesi kadar sistemden verilerin okunması ve izlenmesi gerekir.

En önemli kontrol fonksiyonları

- Temassız akümülyasyon ile her iki yönde de ürün taşıyabilme
- RollerDrive için kalkış ve durma rampaları ile operasyon sırasında hız ayarları yapma imkanı
- Tüm bölgeleri boş çalıştırabilme
- Taşınan ürünleri bölge sonunda duraklatabilme

Çok yönlü ve güvenilir

Temassız akümülyasyonlu taşıma sistemlerinde esnek ayarlar sayesinde herhangi bir uygulama yapmak mümkündür.

- PROFIBUS, PROFINET ve EtherNet/IP versiyonları için belgelenmiş GatewayControl kartı
- PC yazılımı ile merkezi olarak ayarlanabilir
- Herhangi bir ayar yapma ihtiyacı duyulmadan kullanıma hazırdır
- Yaklaşık 80 farklı ayarlanabilir parametre
- IP54 koruma seviyesi, endüstriyel kullanım için tasarlanmış dış gövde
- -30°C ve 40°C arasında çalışma sıcaklığı

Ekonomik, güvenilir kablolama

Montajı ekonomik, hızlı ve güvenilir yapan standart düz şeritli kablo ve piercing teknolojisi, uzunluğuna bakılmadan tüm güç ve haberleşme durumlarında kullanılabilir.



80 FARKLI
AYAR SEÇENEĞİ

► Konfigürasyon yazılımı

Interroll Configurator, PC tabanlı bir kullanıcı arayüzüdür. İhtiyaç duyulduğu kadar konveyör sisteminde konfigüre etme ve adresleme için kullanılabilir. Ayarlanması gereken ana parametreler:

- Akümülyasyon mantığı ve yönü
- Sensör fonksiyonları
- Hız, dönüş yönü, RollerDrive'ın hızlanması ve yavaşlaması



Configurator ile basit parametre ayarı



ConveyorControl sistem modülleri



COMCONTROL

Bir bölge yönetimi ve ilave input / output yönetimi içindir

ComControl, bir konveyör sistemindeki tek bir bölgeyi kontrol etmek için kullanılır. Birbirini takip eden sistemler için iki input ve üç outputa daha sahiptir. ComControl, haberleşme kablosunda bir kesişme veya ek input/output sinyalleri için gereklidir.

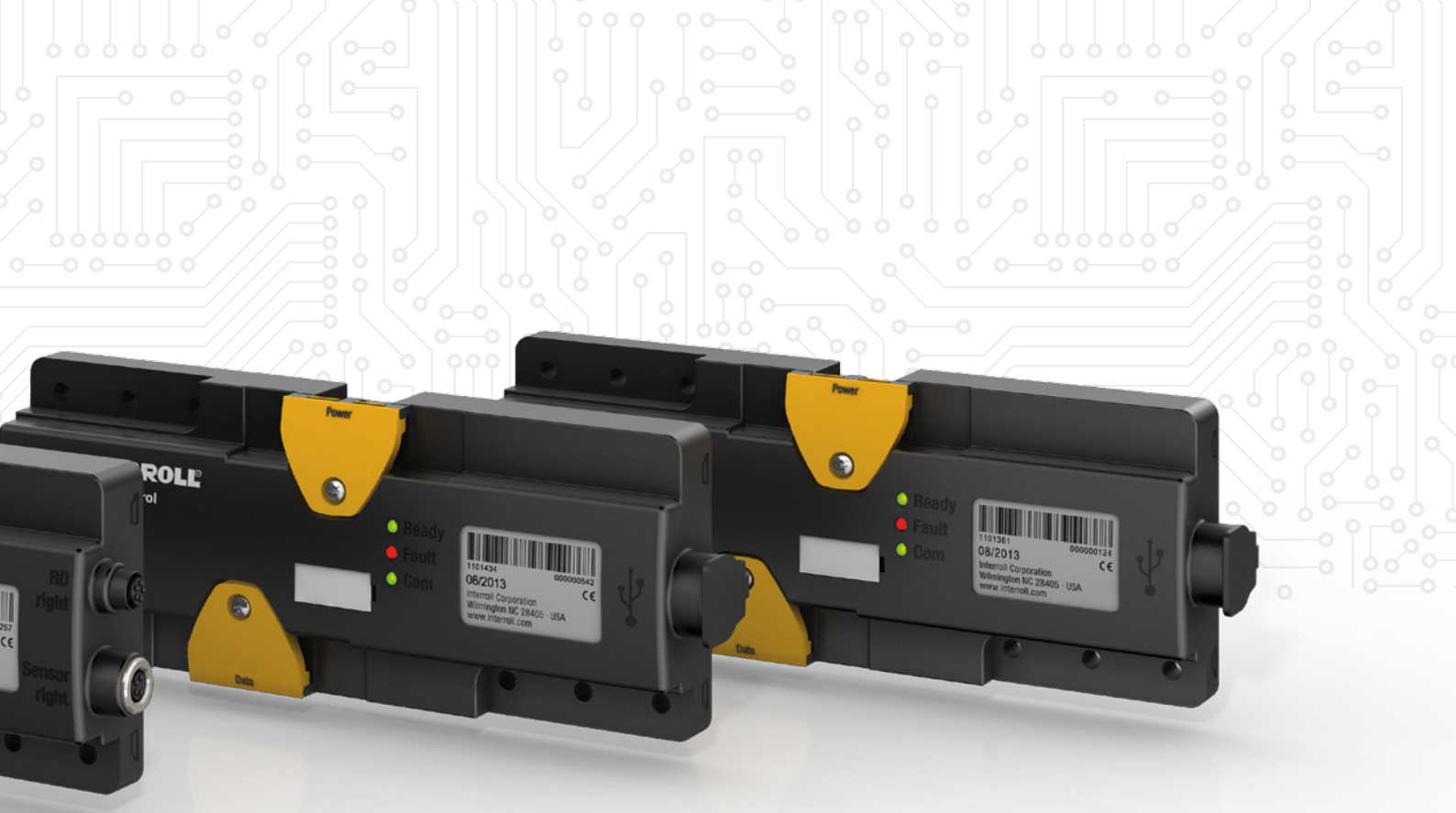
SEGMENTCONTROL

İki bölge yönetimi için kullanılmaktadır

SegmentControl sistemi iki bölgeyi yönetmekte olup, her bölge bir RollerDrive EC310, birden fazla sayıda motorsuz rulolar ve bölüm sensörlerinin bulunduğu ortamlardan oluşmaktadır. Tüm parametreler ise Configurator üzerinden ayarlanmaktadır.



Akümülyasyon özelliđi dahildir



➤ CENTRALCONTROL

Modüller arası gerekli olan veri iletişimi için kullanılmaktadır

CentralControl modüller arasında veri iletişimi yönetilmektedir. Bir USB ara yüzü donanımı ile PC bağlantısı oluşturulabilmektedir. Bilgisayar desteđi ve konfigürasyon yazılımının yardımı ile tüm modüllerin programlanmaları ve adreslenmeleri sağlanmaktadır.

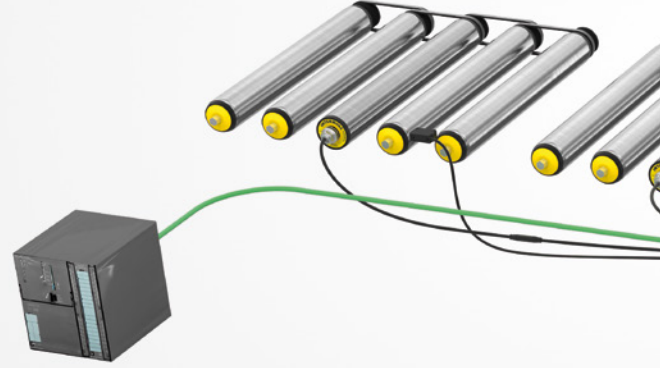
Bir CentralControl unsuru üzerinde 100 adete kadar modül, yani takriben 200 adet bölge bağlanabilmektedir.

➤ GATEWAYCONTROL

Modüller aralarında fieldbus aracılığı ile PLC sistemine yönelik veri iletişimi

GatewayControl sistemi , CentralControl sistemi tarafından sunulan fonksiyonların aynıları sağlanmaktadır. İki sistem arasındaki fark ise , fieldbus unsurlarına yönelik ara yüzlerinin PROFIBUS, PROFINET veya EtherNet/IP ve böylelikle bir PLC sistemine uygun olmalarıdır. Bunun sonucu olarak PLC ile kontrol edilebilmekte ve ayrıntılı bir konum ve hata analizi yapılabilmektedir. Örneđin ürünlerin takibi sağlanabilmektedir.

Interroll MultiControl Fieldbus seviyesine doğrudan entegrasyon



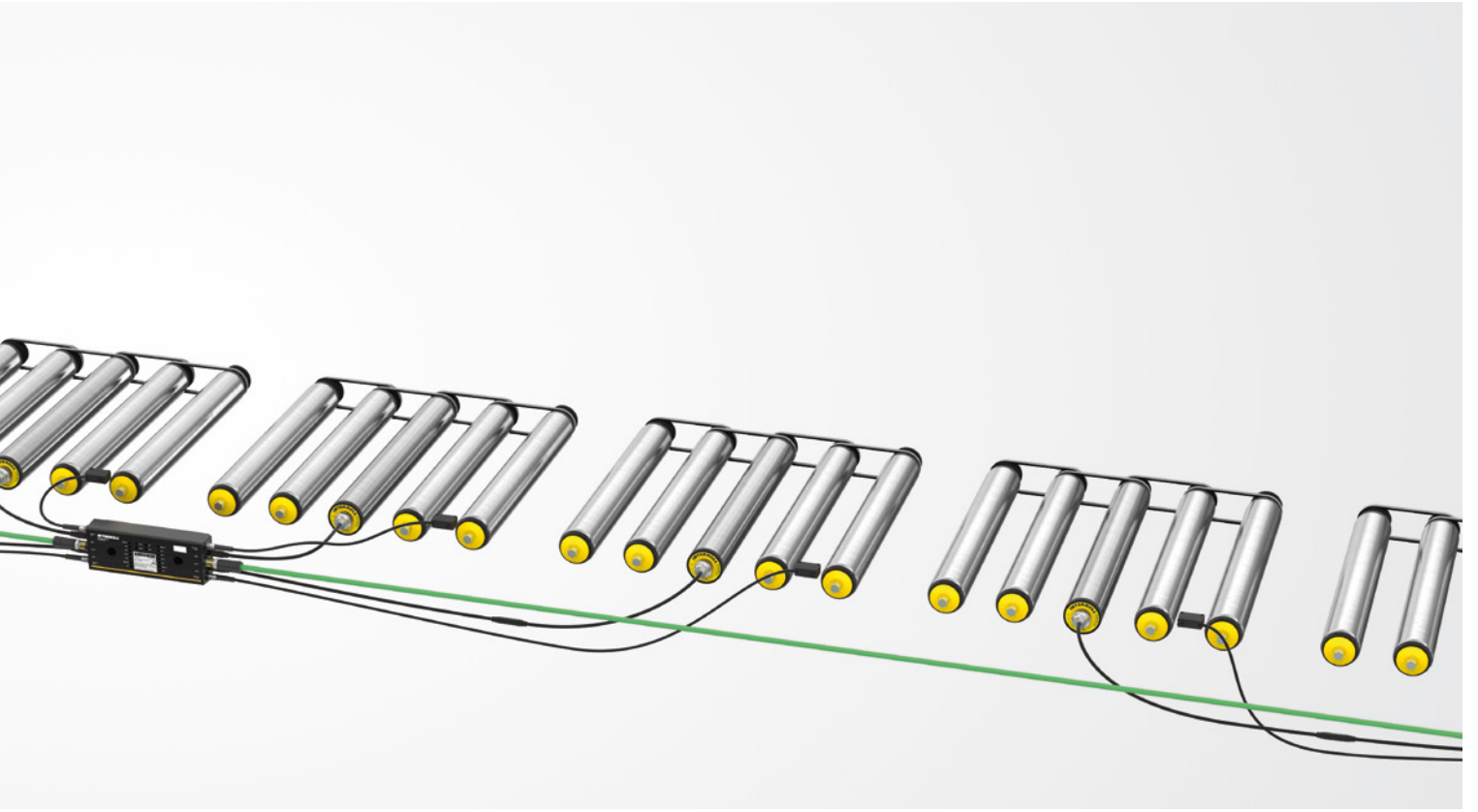
MultiControl PROFINET, EtherNet/IP ve EtherCAT için sertifikalı bir network kartıdır. İstenilen network protokolüne geçiş manyetik bir anahtar sayesinde oldukça kolaydır.

Sensörler ve RollerDrive, fieldbus seviyesinde doğrudan entegre edilir. Bu, komplek bir sensör/aktuator katmanının kaydedilmesine olanak sağlar.

Adresleme ve isim verme basittir ve esneklik sağlar. Bu işlemler doğrudan PLC planlama yazılımı ile veya bir web arayüzü ile sağlanabilir. Bu proses sistemin sahadaki devreye alma süresini basitleştirir ve kısaltır, ayrıca MultiControl'ün yakın çevresindeki bağlantılarının otomatik olarak konfigüre edilmesini sağlar. Interroll tarafından sağlanan yazılım ile MultiControl kart PLC ile veya PLC'siz durumda ayrı bir kontrol ünitesi olarak alışılmışın dışında taşıma mantıkları için de kullanılabilir.



Y kablolar ile çoklu bağlantı seçenekleri



Bağlantılar ve kablolar

Güç, MultiControl karta bağlı standart düz şeritli kablolarla ve manyetik anahtar yardımıyla sağlanır. RollerDrive'ın aktif bir veri yolu ile deaktive edilmesi, ikinci bir düz şeritli kablonun eklenmesi ile yapılabilir. MultiControl'e 4 adet RollerDrive ve 4 adet sensör bağlanabilir; Y kabloları ile de 4 ek input veya output eklenebilir. M12 soketleri ile 2 adet network kablosu bağlanabilir.

Tak ve çalıştır teknolojisi sayesinde MultiControl hızlı ve kolay bir şekilde sisteme entegre edilebilir ve herhangi bir adresleme veya konfigürasyona ihtiyaç duymaz. Yetkin olmayan personelin de değişimini yapabileceği, son derece basit bir kullanımı vardır.



Bir bakışta fonksiyonlar ve avantajları

- Fieldbus seviyesine doğrudan entegrasyon
- PLC ile gerçek zamanlı iletişim
- Web arayüzü veya PLC yoluyla konfigürasyon
- IP54 koruma seviyesi sağlayan dış gövde
- -30°C ve 40°C arasında çalışma sıcaklığı
- UL belgeli



ROLLERDRIVE AKSESUARLARI



PowerControl

PowerControl, RollerDrive donanımının gerilim beslenmesini sağlayan güçlü ve sağlam 24-V-şebeke aygıtıdır. Birden fazla sayıda RollerDrive donanımlarının enerji ve yüksek anma akımlarının geri beslenmelerini (30 A pik akımı için 4 saniyeye kadar) sağlamaktadır. PowerControl şebeke gerilim alanı 380 ile 480 V AC arası olması sayesinde bir çok ülkede kullanılabilir. PowerControl ürününün koruma seviyesi IP54 olup, iki adet 24V çıkışı ile donatılmıştır ve bir kumanda dolabının içi yerine rulolu konveyör taşıma sistemine monte edilebilir. Bunun sonucu olarak sistemde daha az kablolama yapılabilmektedir. 400-V-iletim hattı döngü geçişli tesis edilebilir. Ürünün kullanılabilir sıcaklık aralığı olarak -30°C ile +40°C arası uygundur.

- Ürün numarası: S-1004029



RollerDrive uzatma kablosu

RollerDrive-Uzatma kablosu yardımı ile EC310 bağlantı kablosu kolay bir geçmeli bağlantı donanımı ile 2 m uzatılabilir.

- Ürün numarası: S-1004033



RollerDrive montaj donanımı

Bu ürün tork metrelili bir anahtar aracılığı ile Roller Drive ürününün kolayca montaj yapılmasını sağlamaktadır. Ürünün yan kısmında RollerDrive-bağlantı kablosunun geçirilebileceği bir açıklık bulunmaktadır.

- Ürün numarası: S-1101248

RULOLAR / GÜÇ AKTARIM AKSESUARLARI



Rulolar

Interroll, farklı tork iletimi ve sabitleme opsiyonları sunan ve farklı malzemelerden üretilmiş geniş bir ürün gamı sunmaktadır. Tüm uygun olan rulo türleri geniş çaplı bir katalog içerisinde sunulmuştur.



Poly Vee Kayış

Interroll tarafından farklı türlerde rulo tahrik aktarımları için iki veya üç dişli PolyVee-kayış ürünleri sunulmaktadır. Uygun olan tüm PolyVee-kayış ürünleri geniş çaplı bir rulo katalogu içinde sunulmuştur.



PolyVee gerdirme işlemi destek ürünleri

Polyvee gerdirme işlemi destek donanımları ile PolyVee kayışları rulo aksel mesafeleri 75 mm ve 100 mm olmak üzere, kolay bir biçimde konuma getirilebilmekte ve gerekli olan doğru ön gergi işlemi sağlanabilmektedir.

- Ürün numarası: S-1101272

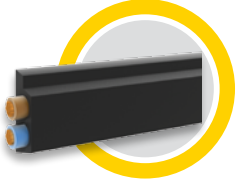


PolyVee El Koruma Donanımı

PolyVee el koruma donanımı ellerin istenmeyen bir biçimde kayışların aralarına ve boru üzerinde bulunan yönlendirme kısmına girebilmelerine karşı (PolyVee başlık) etkili ve emniyetli koruma sağlanmaktadır. Koruma donanımı 3500 serisi PolyVee başlıklı ruloların tahrik kısımlarında yer almaktadır. Bu donanımın kullanılan taraf profilinden bağımsız olarak kullanılabilmesi mümkündür ve tüm geçerli olan kenar profillerinde kullanılabilir.

- Rulo aksel mesafesi 75 mm ürün numarası: 8863
- Rulo aksel mesafesi 100 mm ürün numarası: 8864

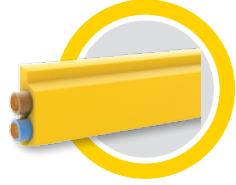
> KONTROL SİSTEMİ AKSESUARLARI



Gerilim beslemesi düz kablo donanımı

Siyah renkli olan ve bulunan düz kablo donanımı ile orta mesafelerde de gerilim beslenmesi sağlanabilmektedir. ConveyorControl-Sisteminin ve MultiControl sisteminin modül donanımları düz kablo üzerinden gerilim beslenmesi için tasarlanmıştır.

- Ürün numarası: S-1004030



İletişim düz kablo donanımı

Sarı renkli olan düz kablo donanımı ile ConveyorControl-Sisteminin modülleri aralarında iletişim sağlamaktadır.

- Ürün numarası: S-1004031



Terminal-Kutusu

Küçük terminal kutusu ile ConveyorControl sisteminin iletişim hattının sonlandırıcı direnci sağlamaktadır. Terminal kutusunun aynı zamanda delme teknolojisi ile kolay bir biçimde entegre edilebilmesi mümkündür.

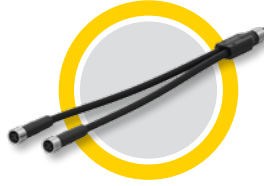
- Ürün numarası: S-1103892



MultiControl İletişim hattı

3 m uzunluğunda olan Ethernet iletişim hattının bir M12-Soket donanımı ile MultiControl sistemine bağlanabilmesi mümkündür. Bu donanımın yardımı ile birden fazla sayıda olan MultiControl donanımları ve PLC unsuru ile iletişim sağlanmaktadır.

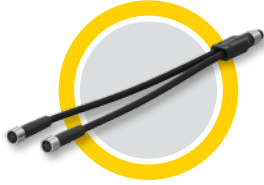
- Ürün numarası: S-1104438



İki adet 3Pin-M8-Soket çıkışları bulunan Y- hattı

Y-Hattı ile diğer bir input ve output unsurunun MultiControl sistemi üzerinden 3Pin-M8-Soketlerinin kullanımı ile sağlanmaktadır.

- Ürün numarası: S-1104439



İki adet 4Pin-M8-Soket donanımlı Y-hattı

Y-Hattı tarafından diğer bir giriş- ve çıkış unsurunun MultiControl sistemi üzerinden 4Pin-M8-Soketlerinin kullanımı ile sağlanmaktadır.

- Ürün numarası: S-1104460



Manyetik anahtar

Manyetik anahtar donanımı ile MultiControl sistemi üzerinde farklı ayarların veya fonksiyonların uygulanabilmeleri sağlanmaktadır. Böylelikle örneğin, manyetik anahtar yardımı ile ağ yapısı protokolünün değiştirilmesi sağlanmaktadır.

- Ürün numarası: H28J

Interroll hakkında

1959 yılında kurulan Interroll şirketi, yıllar içinde tesis içi lojistik için ana ürünlerin dünya çapında önde gelen tedarikçilerinden olmuştur.

Kutu, palet veya tüketim mallarının hareketi söz konusu olduğunda böyle kapsamlı bir ürün yelpazesi sunan başka bir tedarikçi mevcut değildir. Tam olarak bu nedenle sistem integratörleri, OEM'ler ve işletmeciler Interroll'u tesis içi lojistik çalışmaları için partner olarak seçiyor. Dünya çapında.

Dünya çapındaki Interroll ağı, her müşteriye yerinde hızlı teslimat ve birinci sınıf servis imkanı sunuyor. Müşterilerimizden ilham alıyoruz ve verimliliklerini artırmaları için onlara pratik seçenekler sunuyor.

interroll.com

Interroll, ürünlerinin teknik özelliklerinde değişiklik yapma hakkını her zaman saklı tutar. Teknik bilgiler, boyutlar, veriler ve özellikler yalnızca referans değerleridir.

© Interroll 2016